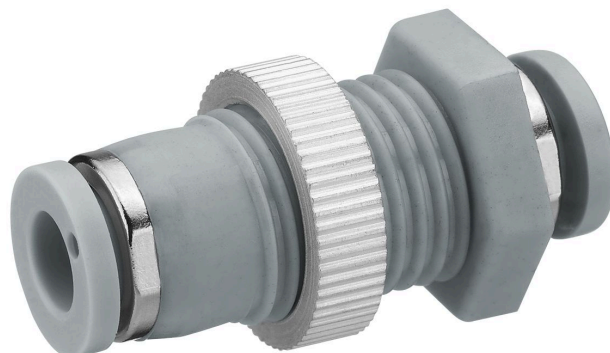


Serie QR1-S-RSC Standard

R412005053

Allgemeine Serieninformationen
AVENTICS Serie QR1 Anschlüsse

- Die einfach und sicher montierbaren Steckverschraubungen AVENTICS Serie QR1 gibt es in großer Vielfalt: für Schlauchdurchmesser von 3 bis 16 mm, in Kunststoff-, Metall- und Edelstahlausführung. Die Serie QR1 bietet ein zylindrisches Gewinde, das wiederholtes Anschließen und Lösen ohne Probleme (Quick Release) ermöglicht, und ein unverlierbarer O-Ring garantiert optimale Abdichtung. Damit kann unser QR-Programm für jede Anwendung und Branche das Passende bieten.



Technische Daten

Branche	Industrie
Verschraubungstyp	Schottsteckanschluss, Kunststoff
Typ Druckluftanschluss	Steckanschluss
Anschluss G	Ø 8
Typ Druckluftanschluss 2	Steckanschluss
Anschluss D	Ø 8
Typ	QR1-S-RSC
Betriebsdruck min.	-1 bar
Betriebsdruck max.	16 bar
Umgebungstemperatur min.	-20 °C
Umgebungstemperatur max.	80 °C
Mediumtemperatur min.	-20 °C
Mediumtemperatur max.	80 °C
Liefereinheit	10 Stück
Gewicht	0.0135 kg

Werkstoff

Werkstoff Gehäuse	Polyamid
-------------------	----------

Werkstoff Dichtungen
Werkstoff Zahnscheibe
Werkstoff Lösering
Werkstoff Lösering-Aufnahme
Oberfläche Lösering-Aufnahme
Materialnummer

Acrylnitril-Butadien-Kautschuk
Nichtrostender Stahl
Polyamid
Zink-Druckguss
vernickelt
R412005053

Technische Informationen

Die Serien QR1 (Kunststoff) und QR2 (Metall) sind nicht kombinierbar

Abmessungen in mm

