

# Serie QR1-S-RPN Standard

R412005005

Allgemeine Serieninformationen  
AVENTICS Serie QR1 Anschlüsse

- Die einfach und sicher montierbaren Steckverschraubungen AVENTICS Serie QR1 gibt es in großer Vielfalt: für Schlauchdurchmesser von 3 bis 16 mm, in Kunststoff-, Metall- und Edelstahlausführung. Die Serie QR1 bietet ein zylindrisches Gewinde, das wiederholtes Anschließen und Lösen ohne Probleme (Quick Release) ermöglicht, und ein unverlierbarer O-Ring garantiert optimale Abdichtung. Damit kann unser QR-Programm für jede Anwendung und Branche das Passende bieten.



## Technische Daten

Branche

Verschraubungstyp

Typ Druckluftanschluss

Anschluss G

Typ Druckluftanschluss 2

Anschluss D

Hinweis

Typ

Betriebsdruck min.

Betriebsdruck max.

Umgebungstemperatur min.

Umgebungstemperatur max.

Liefereinheit

Gewicht

Industrie

Gerade Verschraubung

Außengewinde

G 3/8

Steckanschluss

Ø16

Aufgrund von Produktoptimierung kann der ausgelieferte Artikel aktuell von den dargestellten Abmessungen abweichen.

QR1-S-RPN

-0.95 bar

10 bar

0 °C

60 °C

10 Stück

0.058 kg

## Werkstoff

Oberfläche

vernickelt

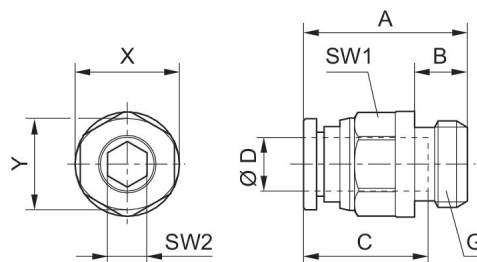
Werkstoff Gehäuse	Messing
Oberfläche Gehäuse	vernickelt
Werkstoff Dichtungen	Acrylnitril-Butadien-Kautschuk
Werkstoff Zahnscheibe	Nichtrostender Stahl
Werkstoff Lösering	Polyoxymethylen
Werkstoff Lösering-Aufnahme	Zink-Druckguss Messing
Oberfläche Lösering-Aufnahme	vernickelt
Werkstoff Gewinde	Messing
Oberfläche Gewinde	vernickelt
Materialnummer	R412005005

## Technische Informationen

Die Serien QR1 (Kunststoff) und QR2 (Metall) sind nicht kombinierbar

Gewindeabdichtung durch gekammerten O-Ring

## Abmessungen



Materialnummer	Anschluss D	Anschluss G	A	B	C	SW1	SW2	X	Y
2121004050	M5	Ø 4	21.5	4	16	10	–	12	10
2121006050	M5	Ø 6	24.5	4	17	12	–	14	10
2121004180	G 1/8	Ø 4	20.1	5	16	10	3	12	10
2121006180	G 1/8	Ø 6	24.6	5	17	12	4	14	12
2121008180	G 1/8	Ø 8	26.5	5	18.5	14	5	16	14
R412005002	G 1/8	Ø 10	28.9	5	21	17	4	19	17
R412005003	G 1/8	Ø 12	33.5	5	22.5	21	4	23	21
2121004140	G 1/4	Ø 4	19.1	6	16	10	3	12	10
2121006140	G 1/4	Ø 6	21.6	6	17	12	4	14	12
2121008140	G 1/4	Ø 8	22.4	6	18.5	14	6	16	14
2121010140	G 1/4	Ø 10	29.9	6	21	17	7	19	17
2121012140	G 1/4	Ø 12	33.4	6	22.5	21	7	23	21
R412005000	G 3/8	Ø 6	21.6	7	17	12	4	14	12
2121008380	G 3/8	Ø 8	23.2	7	18.5	14	6	16	14
2121010380	G 3/8	Ø 10	25.9	7	21	17	8	19	17
2121012380	G 3/8	Ø 12	33.5	7	23	21	9	23	21

Material- nummer	Anschluss D	Anschluss G	A	B	C	SW1	SW2	X	Y
2121014380	G 3/8	Ø 14	30.1	7	24.6	22	9	25	23
R412005005	G 3/8	Ø16	35.3	7	25.5	24	8	27	24
R412005001	G 1/2	Ø 8	25.7	8.5	18.5	14	6	16	14
2121010120	G 1/2	Ø 10	27.4	8.5	21	17	8	19	17
2121012120	G 1/2	Ø 12	29.5	8.5	23	21	10	23	21
2121014120	G 1/2	Ø14	36.1	8.5	24.6	24	11	25	23
R412005006	G 1/2	Ø16	36.3	8.5	25.5	24	10	27	24