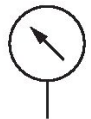


Manometri Serie PG1

Con AVENTICS Serie PG1 è possibile visualizzare e fare affidamento su una chiara visualizzazione della pressione dell'aria per ciascuno dei circuiti pneumatici. Oltre ai parametri per il controllo della qualità dell'aria, l'applicazione di una pressione sufficiente è la base per il funzionamento di un sistema affidabile di automazione delle macchine. Emerson offre manometri meccanici che possono essere integrati nelle macchine per diverse applicazioni e sistemi di trattamento dell'aria. Le specifiche delle singole versioni della serie PG1 universale offrono una selezione di opzioni, quali aspetto, materiale o tipo di montaggio richiesto.



Dati tecnici

Settore	Industria
Tipo di manometro	manometro a molla tubolare attacco posteriore
Raccordo aria compressa	Ø 6
Diametro nominale	28 mm
Valore della scala	1
Campo d'impiego min.	0 bar
Campo d'impiego max.	10 bar
Campo di indicazione min.	0 bar
Campo di indicazione max.	10 bar
Pressione di esercizio min.	0 bar
Pressione di esercizio max.	10 bar
Temperatura ambiente min.	-15 °C
Temperatura ambiente max.	80 °C
Fluido	Aria compressa
Contenuto di olio dell'aria compressa min.	0 mg/m ³
Contenuto di olio dell'aria compressa max.	5 mg/m ³
Dimensione max. particella	50 µm
Colore sfondo	Bianco
Unità scala principale (esterna)	bar

Manometri

2024-05-22

R412004883

Colore scala principale (esterna)	Nero
Unità scala secondaria (interna)	psi
Colore scala secondaria (interna)	Rosso
Colore indicatore	Nero
Peso	0.02 kg

Materiale

Materiale corpo	Poliammide
	R412004883

Dimensioni in mm

