

## AVENTICS Serie QR2 Anschlüsse

Die einfach und sicher montierbaren Steckverschraubungen AVENTICS Serie QR2 gibt es in großer Vielfalt: in Metallausführung für Schlauchdurchmesser von 3 bis 16 mm. Die Serie QR2 bietet ein zylindrisches Gewinde, das wiederholtes Anschließen und Lösen ohne Probleme (Quick Release) ermöglicht, und ein unverlierbarer O-Ring garantiert optimale Abdichtung. Damit kann unser QR-Programm für jede Anwendung und Branche das Passende bieten.



## Technische Daten

|                          |                      |
|--------------------------|----------------------|
| Branche                  | Industrie            |
| Verschraubungstyp        | Winkelsteckanschluss |
| Typ Druckluftanschluss   | Steckhülse           |
| Anschluss G              | Ø 6                  |
| Typ Druckluftanschluss 2 | Steckanschluss       |
| Anschluss D              | Ø 6                  |
| Typ                      | QR2-S-RVA            |
| Betriebsdruck min.       | -0.95 bar            |
| Betriebsdruck max.       | 16 bar               |
| Umgebungstemperatur min. | -20 °C               |
| Umgebungstemperatur max. | 80 °C                |
| Liefereinheit            | 10 Stück             |
| Gewicht                  | 0.012 kg             |

## Werkstoff

|                       |                                |
|-----------------------|--------------------------------|
| Werkstoff Gehäuse     | Messing                        |
| Oberfläche Gehäuse    | vernickelt                     |
| Werkstoff Dichtungen  | Acrylnitril-Butadien-Kautschuk |
| Werkstoff Zahnscheibe | Nichtrostender Stahl           |

# Serie QR2-S-RVA Standard

2024-04-10

R412004852

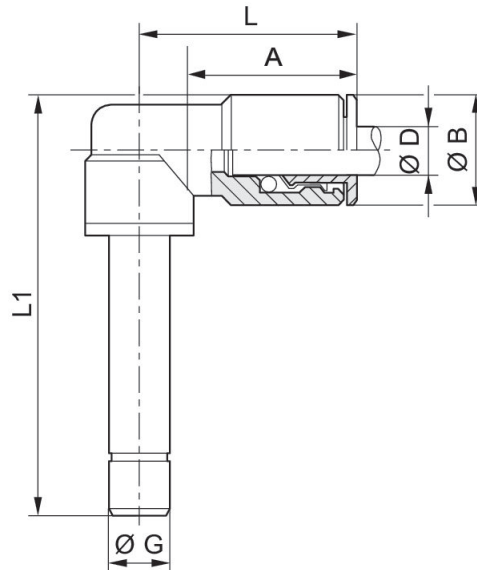
Werkstoff Lösering  
Oberfläche Lösering  
Materialnummer

Messing  
vernickelt  
R412004852

## Technische Informationen

Die Serien QR1 (Kunststoff) und QR2 (Metall) sind nicht kombinierbar

### Abmessungen



| Materialnummer | Anschluss D | Anschluss G | Ø D | Ø B | L  | L1   | A Einstecktiefe |
|----------------|-------------|-------------|-----|-----|----|------|-----------------|
| R412004851     | Ø 4         | Ø 4         | 4   | 9   | 18 | 24.5 | 15              |
| R412004852     | Ø 6         | Ø 6         | 6   | 11  | 20 | 32   | 16              |
| 1823391942     | Ø 8         | Ø 8         | 8   | 13  | 23 | 37.5 | 17.5            |
| 1823391943     | Ø 10        | Ø 10        | 10  | 15  | 25 | 43.1 | 19              |
| 1823391944     | Ø 12        | Ø 12        | 12  | 17  | 27 | 49.5 | 20              |
| R412010739     | Ø 14        | Ø 14        | 14  | 20  | 32 | 54   | 22.5            |