

Amortiguadores industriales AVENTICS serie SA2

Los amortiguadores industriales AVENTICS serie SA2 fueron creados para los actuadores AVENTICS. La serie SA2 desacelera de forma fiable las masas desplazadas, incrementado así la velocidad del proceso, la calidad de la producción y la vida útil de las instalaciones de producción, así como reduciendo los ruidos.



Datos técnicos

Sector	Industria
Tipo	SA2-RC
Rosca de fijación	M10x1
Carrera	6 mm
Consumo de energía/carrera máx.	9 Nm
Consumo de energía/hora máx.	21000 Nm
Amortiguación	autocompensador
Fluido	Aceite
Temperatura ambiente mín.	0 °C
Temperatura ambiente máx.	60 °C
Masa efectiva me mín.	6 kg
Masa efectiva me máx.	280 kg
Fuerza del muelle recuperador mín.	3.5 N
Fuerza del muelle recuperador máx.	8 N
Clase de fijación	Contratuerca
Peso	0.02 kg

Material

Material tubo de cilindro	Acero, cromado
---------------------------	----------------

Amortiguador industrial, Serie SA2-RC

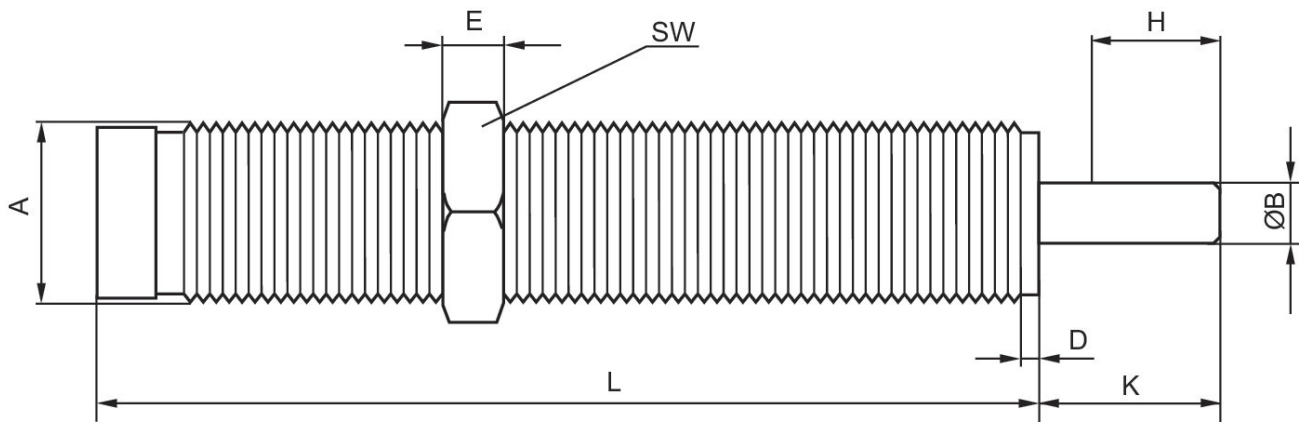
R412004752

Serie SA2

2023-10-25

Superficie tubo de cilindro	pavonado
Material vástago	Acero inoxidable
Superficie Vástago	templado
Material contratuerca	Acero, cromado
Superficie contratuerca	pavonado
N° de material	R412004752

Dimensiones



H = carrera
A = rosca de fijación

N° de material	Para serie	Rosca de fijación	ØB	D	E	H	K	L	SW
R412004751	RCM-12	M8x1	2.5	2.5	3	6	9	44	11
R412004752	RCM-16	M10x1	3	2.5	3	6	9	49.5	13
R412004753	RCM-20	M12x1	4	2.5	4	8.5	11	65	14
R412010089	RCM-25	M14x1,5	4	2.5	5	9.5	14	69	17