

## Ammortizzatori industriali serie SA2 AVENTICS

Gli ammortizzatori industriali serie SA2 AVENTICS sono stati creati per attuatori AVENTICS. La serie SA2 decelera in modo affidabile le masse spostate, aumentando così la velocità di processo, la qualità di produzione, la durata di funzionamento degli impianti di produzione e riducendo il rumore di funzionamento.



### Dati tecnici

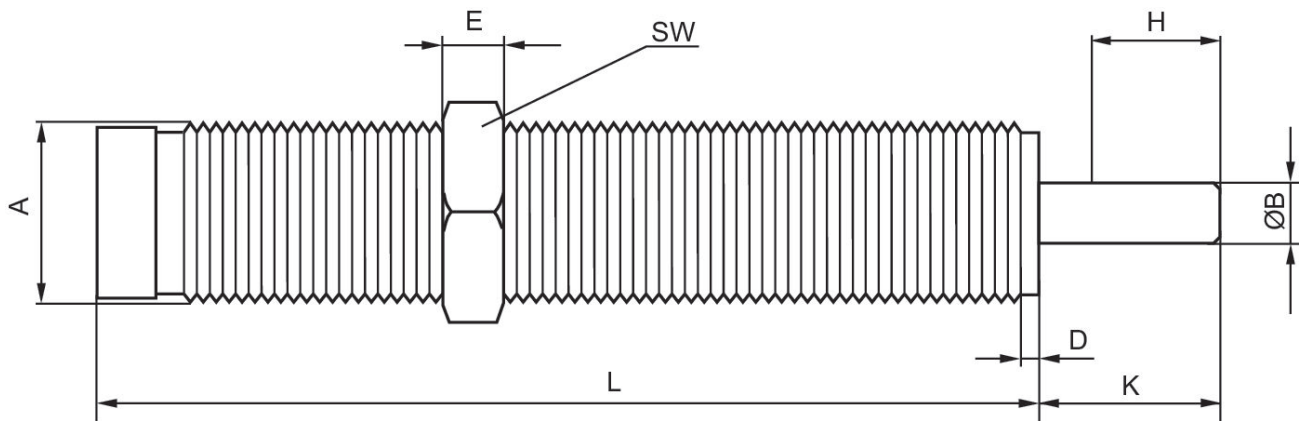
Settore	Industria
Tipo	SA2-RC
Filettatura di fissaggio	M10x1
Corsa	6 mm
Assorbimento di energia/corsa max.	9 Nm
Assorbimento di energia/ora max.	21000 Nm
Ammortizzamento	autocompensante
Fluido	Olio
Temperatura ambiente min.	0 °C
Temperatura ambiente max.	60 °C
Masa efectiva me min.	6 kg
Massa effettiva me max.	280 kg
Forza della molla di ritorno min.	3.5 N
Forza della molla di ritorno max.	8 N
Tipo di fissaggio	Controdado
Peso	0.02 kg

### Materiale

Materiale canna del cilindro	Acciaio, cromato
------------------------------	------------------

Superficie canna del cilindro	brunito
Materiale asta pistone	Acciaio inox
Superficie Asta pistone	temprato
Materiale controdado	Acciaio, cromato
Superficie controdado	brunito
Codice	R412004752

## Dimensioni



H = Corsa  
A = filettatura di fissaggio

Codice	Per serie	Filettatura di fissaggio	ØB	D	E	H	K	L	SW
R412004751	RCM-12	M8x1	2.5	2.5	3	6	9	44	11
R412004752	RCM-16	M10x1	3	2.5	3	6	9	49.5	13
R412004753	RCM-20	M12x1	4	2.5	4	8,5	11	65	14
R412010089	RCM-25	M14x1,5	4	2.5	5	9,5	14	69	17