

Série PG1 Manômetros

Com a AVENTICS série PG1, você pode visualizar e confiar em um display de pressão de ar claro para cada um de seus circuitos pneumáticos. Além dos parâmetros para controlar a qualidade do ar, fornecer pressão suficiente é a base para a operação de um sistema confiável na automação da máquina. A Emerson oferece manômetros mecânicos que podem ser integrados em máquinas para diversas aplicações e sistemas de preparação de ar. As especificações das versões individuais da série universal PG1 oferecem uma seleção de opções, como aparência, material ou o tipo de montagem necessário.



Dados técnicos

Setor	Indústria
Modelo de manômetro	manômetro de Bourdon conexão atrás Com mostrador de área de trabalho ajustável
Normatização	EN 837-1
Classe de qualidade	2,5
Conexão de ar comprimido	G 1/4
Diâmetro nominal	50 mm
Valor da escala	0.1
Área de aplicação mín.	0 bar
Área de aplicação máx.	2 bar
Faixa de visualização mín.	0 bar
Faixa de visualização max.	2.5 bar
Pressão de operação mín.	0 bar
Pressão de operação máx	2.5 bar
Temperatura ambiente mín.	-40 °C
Temperatura ambiente máx.	60 °C
Fluido	Ar comprimido
Cor fundo	Branco
Unidade Escala principal (externa)	bar

R412003475

Cor escala principal (externa)	Preto
Cor Mostrador da área de trabalho	vermelho Verde
Cor mostrador	Preto
Peso	0.09 kg

Material

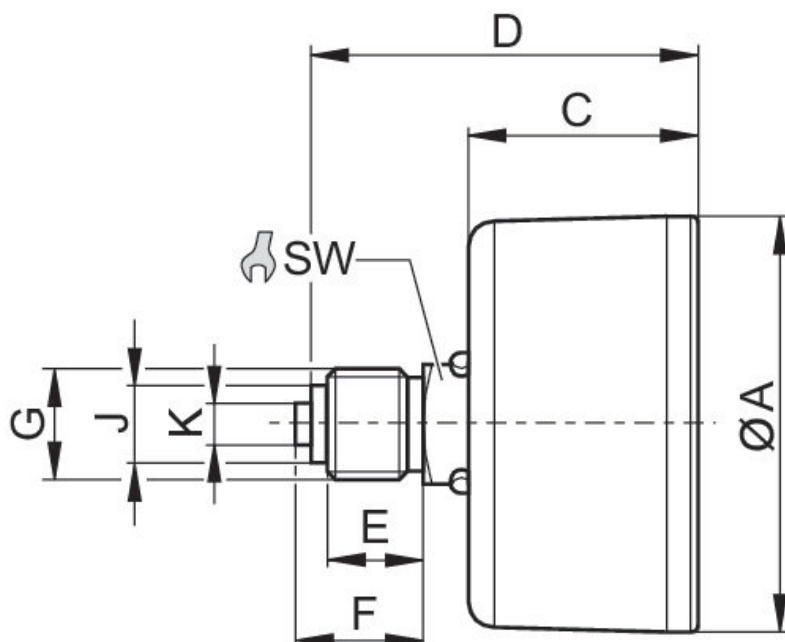
Material de caixa	Plástico acrilonitrila-butadieno-estírol
Material ocular	Poliestireno
Material rosca	Latão
	R412003475

Informações técnicas

Para ajustar a área de trabalho tem que ser retirada a tampa (janela de inspeção). Para este efeito, levante cuidadosamente a janela de inspeção com um objeto pontiagudo ou plano. Faça a fixação na ranhura prevista para o efeito a todo o perímetro do edifício.

Encomendar a vedação axial separadamente

Dimensões



N° de material	Conexão de ar comprimido	Diâmetro nominal	Ø A	C	D	E	F	J	K
1827231075	G 1/8	50 mm	49	26.5	41.5	8	10	8	-
1827231076	G 1/8	50 mm	49	26.5	41.5	8	10	8	-
1827231077	G 1/8	50 mm	49	26.5	41.5	8	10	8	-
1827231078	G 1/8	50 mm	49	26.5	41.5	8	10	8	-
1827231079	G 1/8	50 mm	49	26.5	41.5	8	10	8	-
1827231080	G 1/8	50 mm	49	26.5	41.5	8	10	8	-
R412003474	G 1/4	50 mm	49	26.5	44.5	11	15	9.5	5
R412003475	G 1/4	50 mm	49	26.5	44.5	11	15	9.5	5
R412003476	G 1/4	50 mm	49	26.5	44.5	11	15	9.5	5
R412003477	G 1/4	50 mm	49	26.5	44.5	11	15	9.5	5
R412003478	G 1/4	50 mm	49	26.5	44.5	11	15	9.5	5
R412003479	G 1/4	50 mm	49	26.5	44.5	11	15	9.5	5

N° de material	SW
1827231075	14
1827231076	14
1827231077	14
1827231078	14
1827231079	14
1827231080	14
R412003474	14
R412003475	14
R412003476	14
R412003477	14
R412003478	14
R412003479	14