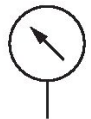


## Manometer der Serie PG1

Mit der AVENTICS Serie PG1 können Sie eine klare und zuverlässige Anzeige der Druckluft für jeden Ihrer pneumatischen Schaltkreise darstellen. Neben den Parametern zur Regelung der Luftqualität bildet die ausreichende Versorgung mit Druck die Basis für den Betrieb eines zuverlässigen Systems innerhalb der Maschinenautomatisierung. Emerson bietet mechanische Manometer, die in Maschinen für unterschiedliche Anwendungen und Druckluftaufbereitungssysteme integriert werden können. Die Spezifikationen der jeweiligen Ausführungen in der universellen Serie PG1 bieten eine Auswahl an Optionen, wie z. B. Aussehen, Werkstoff oder die erforderliche Befestigungsart.



## Technische Daten

Branche	Industrie
Bauart Manometer	Rohrfedermanometer Anschluss hinten mit einstellbarer Arbeitsbereich-Anzeige
Normierung	EN 837-1
Güteklasse	2,5
Druckluftanschluss	G 1/4
Nenn Durchmesser	50 mm
Skalenwert	0.1
Einsatzbereich min.	0 bar
Einsatzbereich max.	2 bar
Anzeigebereich min.	0 bar
Anzeigebereich max.	2.5 bar
Betriebsdruck min.	0 bar
Betriebsdruck max.	2.5 bar
Umgebungstemperatur min.	-40 °C
Umgebungstemperatur max.	60 °C
Medium	Druckluft
Farbe Hintergrund	Weiß
Einheit Hauptskala (aussen)	bar

# Manometer, Serie PG1-SNL-ADJ

2024-05-22

R412003475

Farbe Hauptskala (außen)	Schwarz
Farbe Arbeitsbereich-Anzeige	Rot Grün
Farbe Zeiger	Schwarz
Gewicht	0.09 kg

## Werkstoff

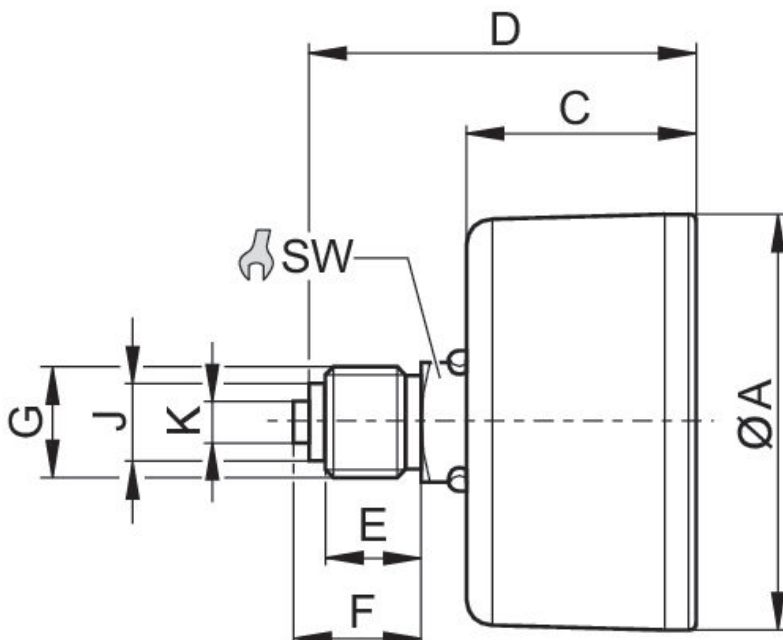
Werkstoff Gehäuse	Acrylnitril-Butadien-Styrol
Werkstoff Sichtscheibe	Polystyrol
Werkstoff Gewinde	Messing
	R412003475

## Technische Informationen

Zum Einstellen des Arbeitsbereiches muss der Deckel (Schauglas) abgenommen werden. Heben Sie hierzu das Schauglas vorsichtig mit einem spitzen oder flachen Gegenstand an. Setzen Sie an der dafür vorgesehenen Nut am Umfang des Gehäuses an.

Axiale Dichtung separat bestellen

## Abmessungen



# Manometer, Serie PG1-SNL-ADJ

2024-05-22

R412003475

Material-nummer	Druckluft-anschluss	Nenndurchmesser	Ø A	C	D	E	F	J	K
1827231075	G 1/8	50 mm	49	26.5	41.5	8	10	8	-
1827231076	G 1/8	50 mm	49	26.5	41.5	8	10	8	-
1827231077	G 1/8	50 mm	49	26.5	41.5	8	10	8	-
1827231078	G 1/8	50 mm	49	26.5	41.5	8	10	8	-
1827231079	G 1/8	50 mm	49	26.5	41.5	8	10	8	-
1827231080	G 1/8	50 mm	49	26.5	41.5	8	10	8	-
R412003474	G 1/4	50 mm	49	26.5	44.5	11	15	9.5	5
R412003475	G 1/4	50 mm	49	26.5	44.5	11	15	9.5	5
R412003476	G 1/4	50 mm	49	26.5	44.5	11	15	9.5	5
R412003477	G 1/4	50 mm	49	26.5	44.5	11	15	9.5	5
R412003478	G 1/4	50 mm	49	26.5	44.5	11	15	9.5	5
R412003479	G 1/4	50 mm	49	26.5	44.5	11	15	9.5	5

Material-nummer	SW
1827231075	14
1827231076	14
1827231077	14
1827231078	14
1827231079	14
1827231080	14
R412003474	14
R412003475	14
R412003476	14
R412003477	14
R412003478	14
R412003479	14