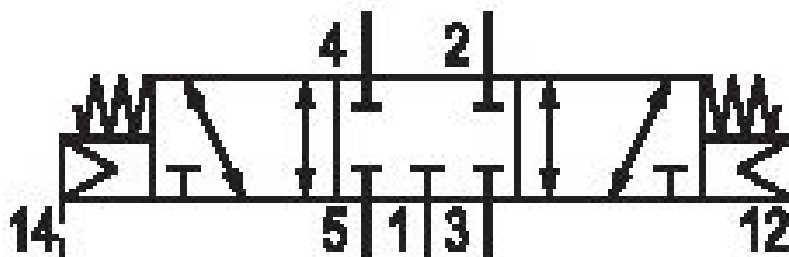


# Válvula direcional 5/3, Série CD12

## R412000151

Informações sobre produtos  
Válvulas direcionais AVENTICS série CD12

- A AVENTICS série CD é composta por várias válvulas de controle direcional com caixas de zinco fundidas extremamente duráveis. Com controles de acionamento elétrico, pneumático ou mecânico (rolamento, alavanca, pedal ou êmbolo), a série CD é ideal para aplicações em ambientes industriais adversos.



### Dados técnicos

Setor

acionamento

Tipo de construção válvula

válvula de base com caixa de linha

Princípio de comutação

Funcionamento da válvula

Elemento de acionamento

Princípio de estanquidade

Tipo de conexão

Indústria

elétrico

Válvula corredeira, sobreposição positiva

Válvula de base sem válvula piloto

5/3, posição central fechada

posição central fechada

acionamento bilateral

com vedação mole

conexão de tubo

Norma conexão de ar comprimido

Conexão de ar comprimido entrada

conforme ISO 228-1

G 1/2

conexão de ar comprimido saída	G 1/2
Saída de ar da conexão de ar comprimido	G 1/2
Ar de comando exaustão de ar	com escape captado do ar de comando
Conexão de ar comprimido Pilotaje entrada	G 1/8

Fluxo nominal Qn	3800 l/min
Fluxo nominal Qn 1 para 2	3800 l/min
Fluxo nominal Qn 2 para 3	3800 l/min

Pressão de operação mín.	-0.95 bar
Pressão de operação máx	16 bar
Pressão de comando mín.	3 bar
Pressão de comando máx.	16 bar

Conexão elétrica tipo	Conector
Conexão elétrica tamanho	EN 175301-803, formato A
Conexão elétrica número de polos	De 3 pinos
Norma conexão elétrica	EN 175301-803:2006

Comando piloto	externo
Largura da bobina	30 mm
Largura da válvula piloto	30 mm

Duração de ligação	100 %
--------------------	-------

ATEX	opcional em ATEX
Temperatura ambiente mín.	-15 °C
Temperatura ambiente máx.	70 °C
Temperatura mín. do#fluido.	-15 °C
Temperatura máx. do#fluido.	70 °C
Fluido	Ar comprimido
Teor de óleo do ar comprimido min.	0 mg/m <sup>3</sup>
Teor de óleo do ar comprimido máx.	1 mg/m <sup>3</sup>
Tamanho máx. da partícula	50 µm

Peso	1 kg
------	------

## Material

Material de caixa	Alumínio
-------------------	----------

Material de vedações	Poliamida com reforço de fibra de vidro Borracha de acrilonitrila butadieno Poliuretano
N° de material	R412000151

## Informações técnicas

ATEX opcional: é possível montar uma variante ATEX combinando uma válvula de base sem bobina com uma bobina ATEX. Identificação ATEX: ver catálogo de bobinas ATEX.

\*Aviso: as válvulas de base têm uma pressão máxima de trabalho de 16 bar. Em combinação com o pré-controle CNOMO, a pressão máxima de trabalho é de 10 bar.

A pressão de comando mínima deve ser alcançada, caso contrário podem ser verificadas comutações incorretas e, eventualmente, falha nas válvulas!

O ponto de condensação de pressão deve ser pelo menos 15 °C abaixo da temperatura ambiente e do fluido e um máximo de 3 °C .

O teor de óleo do ar comprimido deve permanecer constante durante toda a vida útil.

Por favor, use exclusivamente óleos autorizados pela AVENTICS. Para mais informações consulte o documento "Informações técnicas" (disponíveis no <https://www.emerson.com/en-us/support>).

## Dimensões



- 1) Conector de encaixe de válvula 2) Bobina giratória em 90° 3) Acionamento manual auxiliar  
4) Conexão X, página 14 5) Conexão X, página 12 6) Conexão sem função 7) Saída de ar válvula piloto, M5