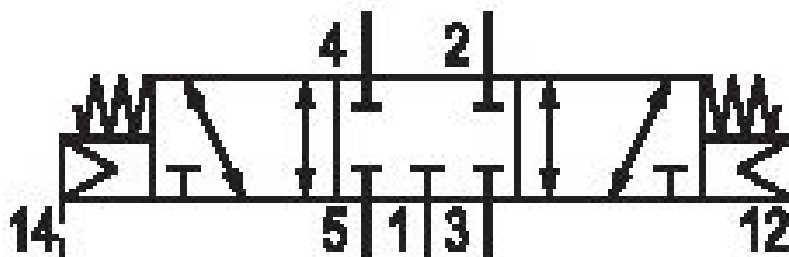


# Distributeur 5/3, Série CD12

## R412000151

Informations sur le produit  
Distributeurs AVENTICS série CD12

- La série CD d'AVENTICS consiste en divers distributeurs à tiroir dotés d'un boîtier en zinc coulé sous pression extrêmement durable. Ses éléments de commande électriques, pneumatiques ou mécaniques (galet, levier, pédale ou ventouse) font de la série CD la solution parfaite pour les applications dans les environnements rudes.



### Données techniques

Secteur	Industrie
Commande	électrique
Type de construction du distributeur	Distributeur à tiroir chevauchement positif
Distributeur de base avec connecteur électrique	Distributeur de base sans distributeur pilote
Principe de commutation	5/3, centre fermé
Fonction du distributeur	Centre fermé
Élément de commande	Bistable
Principe d'étanchéité	à étanchéification souple
Type de raccordement	Raccordement direct
Norme raccordement de l'air comprimé	Selon ISO 228-1
Entrée raccord d'air comprimé	G 1/2

Sortie raccord d'air comprimé	G 1/2
Raccord d'air comprimé échappement	G 1/2
Air pilote échappement	Avec échappement collecté de l'air de pilotage
Raccord d'air comprimé pilote entrée	G 1/8
Débit nominal Qn	3800 l/min
Débit nominal Qn 1 vers 2	3800 l/min
Débit nominal Qn 2 vers 3	3800 l/min
Pression de service min.	-0.95 bar
Pression de service maxi	16 bar
Pression de pilotage mini	3 bar
Pression de pilotage maxi	16 bar
Raccordement électrique type	Connecteur
Raccordement électrique, taille	EN 175301-803, forme A
Raccordement électrique, Nombre de pôles	À 3 pôles
Raccord électrique normé	EN 175301-803:2006
Pilote	Externe
Largeur de bobine	30 mm
Largeur du distributeur pilote	30 mm
Durée de mise en circuit	100 %
ATEX	En option en ATEX
Température ambiante min.	-15 °C
Température ambiante max.	70 °C
Température min. du fluide	-15 °C
Température max. du fluide	70 °C
Fluide	Air comprimé
Teneur en huile de l'air comprimé min.	0 mg/m <sup>3</sup>
Teneur en huile de l'air comprimé Maxi.	1 mg/m <sup>3</sup>
Taille de particule max.	50 µm
Poids	1 kg
<b>Matériau</b>	
Matériau boîtiers	Aluminium

Matériau joints	Polyamide renforcé par fibres de verre Caoutchouc nitrile (NBR) Polyuréthane (PUR)
Référence	R412000151

## Informations techniques

En option en ATEX : variante ATEX fabricable en combinant la bobine ATEX avec le distributeur de base sans bobine. Marquage ATEX : voir page du catalogue sur les bobines ATEX.

\* Remarque : les distributeurs de base ont une pression de service maximale de 16 bar. En combinaison avec un pilotage standard CNOMO, la pression de service maximale s'élève à 10 bar.

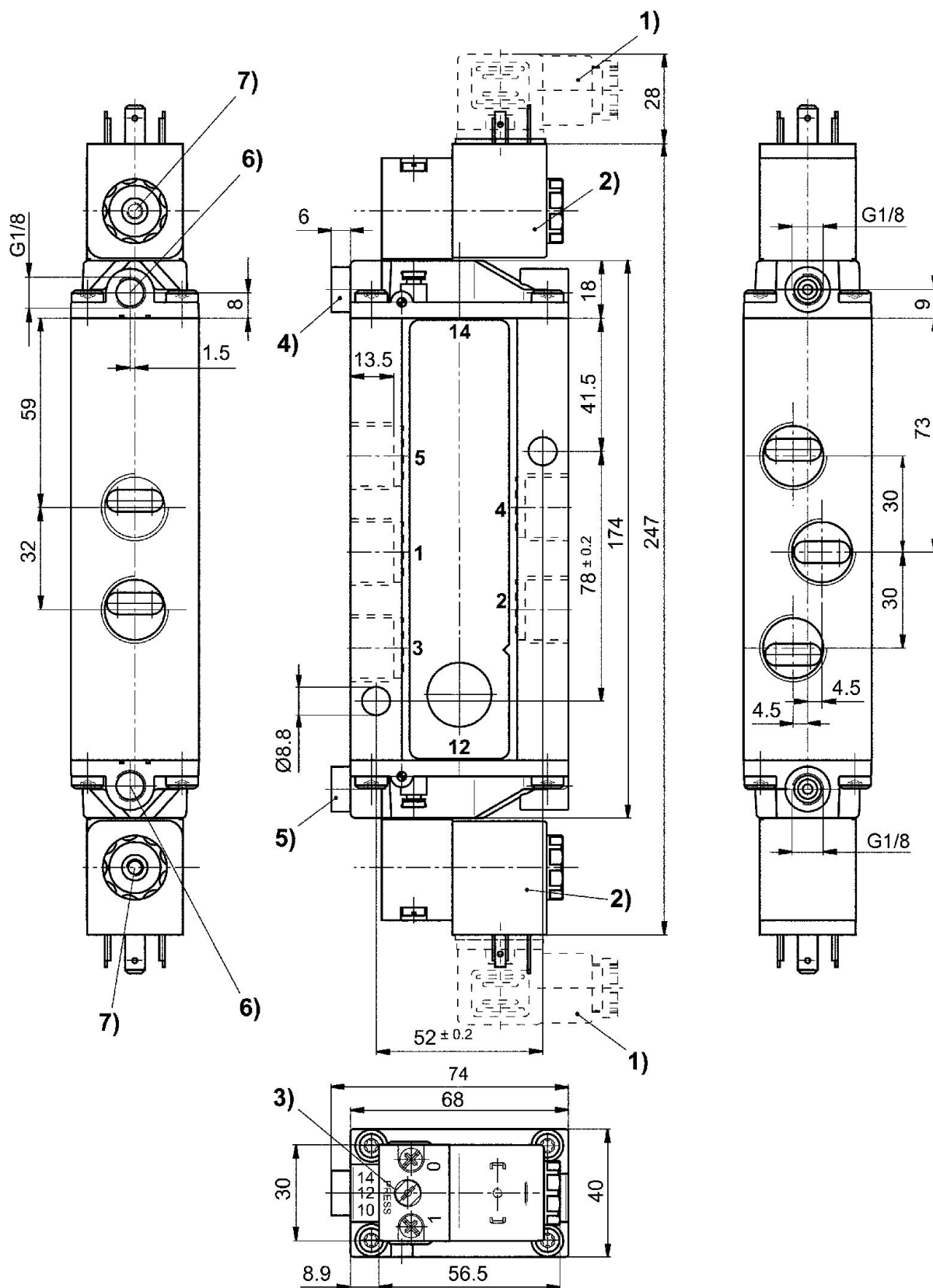
La pression de pilotage minimale min. doit être respectée, sans quoi des commutations intempestives et, le cas échéant, une panne des distributeurs sont susceptibles de se produire !

Le point de rosée sous pression doit se situer à au moins 15 °C sous la température ambiante et la température du fluide et peut atteindre max. 3 °C .

La teneur en huile de l'air comprimé doit rester constante tout au long de la durée de vie.

Exclusivement utiliser des huiles autorisées par AVENTICS. Pour de plus amples informations, se reporter au document « Informations techniques » (disponible dans le <https://www.emerson.com/en-us/support>).

## Dimensions



- 1) Connecteur de distributeur 2) Bobine orientable par pas de 90° 3) Commande manuelle auxiliaire  
4) Raccord X, côté 14 5) Raccord X, côté 12 6) Raccord sans fonction 7) Échappement distributeur pilote, M5