

Conjunto de amortecedores para ajuste de distâncias de curso

2023-10-25

R402003620

Fixações por pé



Dados técnicos

Setor

Indústria

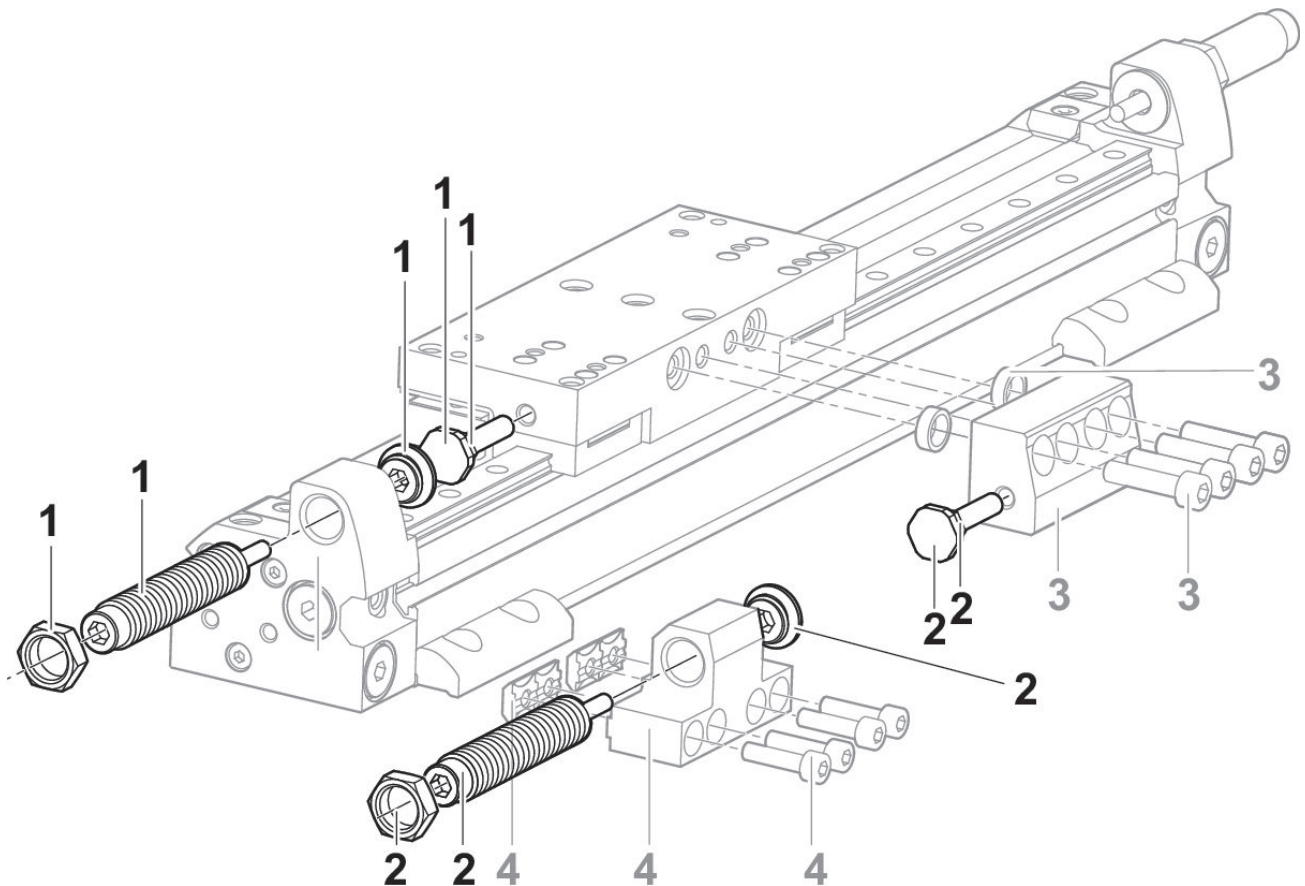
Modelo

Ø 50 ... 63 mm

Material

Nº de material

R402003620



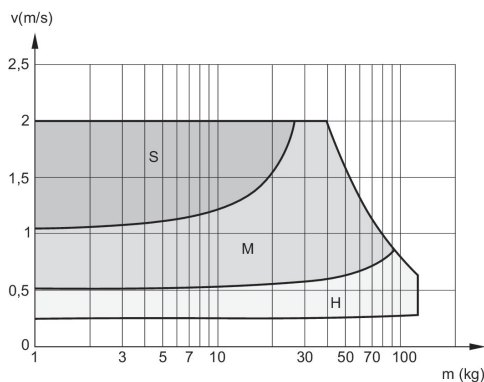
- 1) Conjunto de amortecedores
- 2) Conjunto de amortecedores
- 3) Batente

Conjunto de amortecedores para ajuste de distâncias de curso

2023-10-25

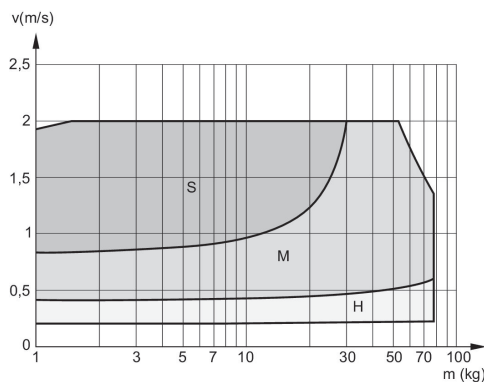
R402003620
4) Suporte de amortecedor

Diagrama de amortecimento Ø 63 mm



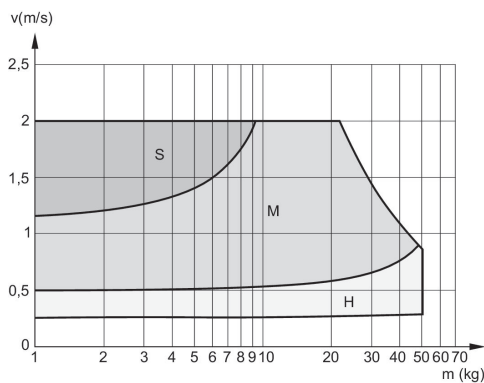
V = velocidade [m/s]
M = Massa movimentada
S = soft
M = medium
H = hard

Diagrama de amortecimento Ø 50 mm



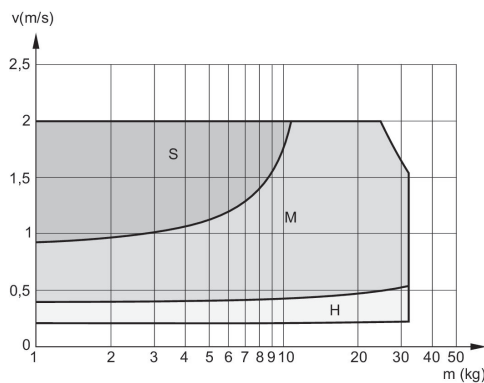
V = velocidade [m/s]
M = Massa movimentada
S = soft
M = medium
H = hard

Diagrama de amortecimento Ø 40 mm



V = velocidade [m/s]
M = Massa movimentada
S = soft
M = medium
H = hard

Diagrama de amortecimento Ø 32 mm



V = velocidade [m/s]
M = Massa movimentada
S = soft
M = medium
H = hard

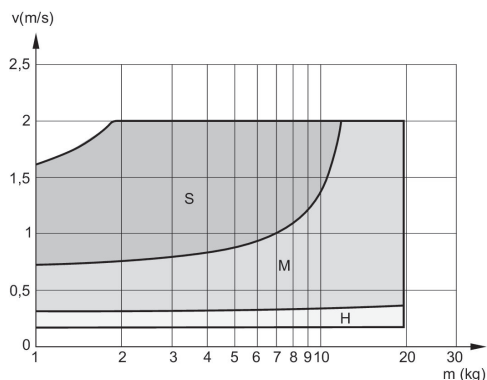
Conjunto de amortecedores para ajuste de distâncias de curso

2023-10-25

R402003620

Diagrama de amortecimento

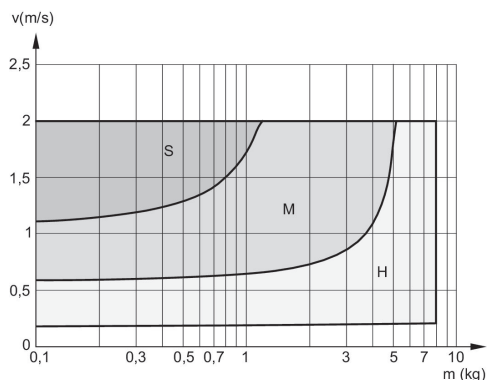
Ø 25 mm



V = velocidade [m/s]
M = Massa movimentada
S = soft
M = medium
H = hard

Diagrama de amortecimento

Ø 16 mm



V = velocidade [m/s]
M = Massa movimentada
S = soft
M = medium
H = hard