

# Stoßdämpfersatz für Hublängeneinstellung

2023-10-25

R402003620

## Fußbefestigungen



## Technische Daten

Branche

Industrie

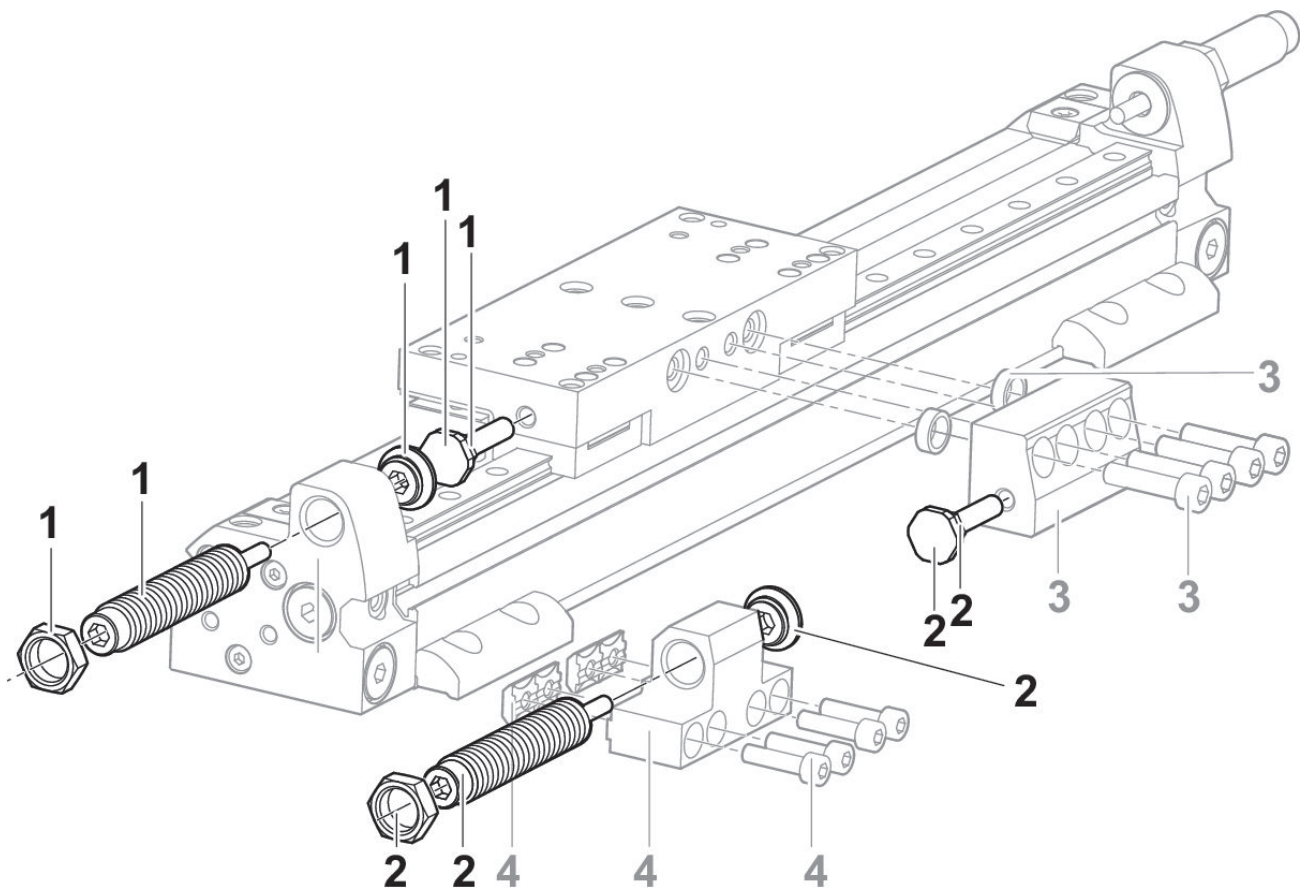
Bauart

Ø 50 ... 63 mm

## Werkstoff

Materialnummer

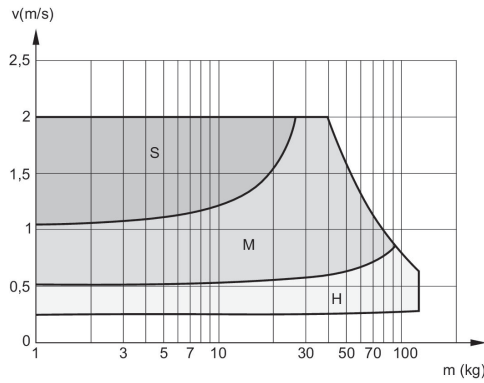
R402003620



- 1) Stoßdämpfersatz
- 2) Stoßdämpfersatz
- 3) Anschlag

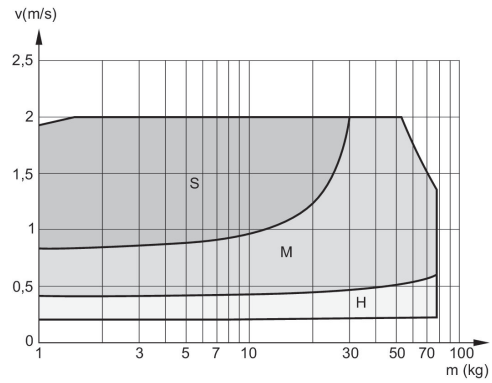
4) Stoßdämpferhalter

**Dämpfungsdiagramm**  
Ø 63 mm



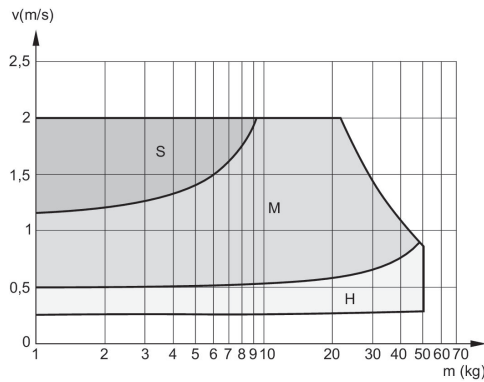
V = Geschwindigkeit [m/s]  
M = Bewegte Masse  
S = soft  
M = medium  
H = hard

**Dämpfungsdiagramm**  
Ø 50 mm



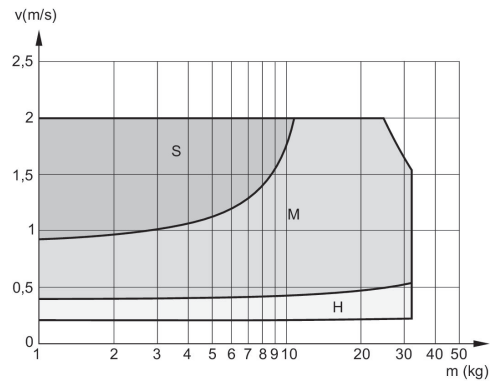
V = Geschwindigkeit [m/s]  
M = Bewegte Masse  
S = soft  
M = medium  
H = hard

**Dämpfungsdiagramm**  
Ø 40 mm



V = Geschwindigkeit [m/s]  
M = Bewegte Masse  
S = soft  
M = medium  
H = hard

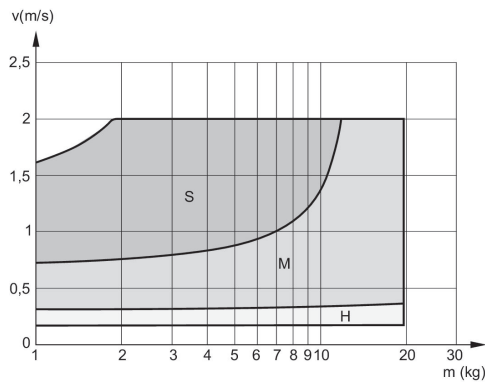
**Dämpfungsdiagramm**  
Ø 32 mm



V = Geschwindigkeit [m/s]  
M = Bewegte Masse  
S = soft  
M = medium  
H = hard

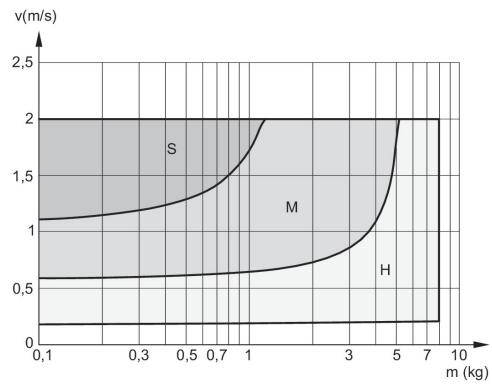
R402003620

**Dämpfungsdiagramm**  
Ø 25 mm



V = Geschwindigkeit [m/s]  
M = Bewegte Masse  
S = soft  
M = medium  
H = hard

**Dämpfungsdiagramm**  
Ø 16 mm



V = Geschwindigkeit [m/s]  
M = Bewegte Masse  
S = soft  
M = medium  
H = hard