

# Conjunto de amortecedores para ajuste de distâncias de curso

2023-10-25

R402003619

---

## Fixações por pé



## Dados técnicos

Setor

Indústria

Modelo

Ø 25 mm

Ø 32 mm

Ø 40

## Material

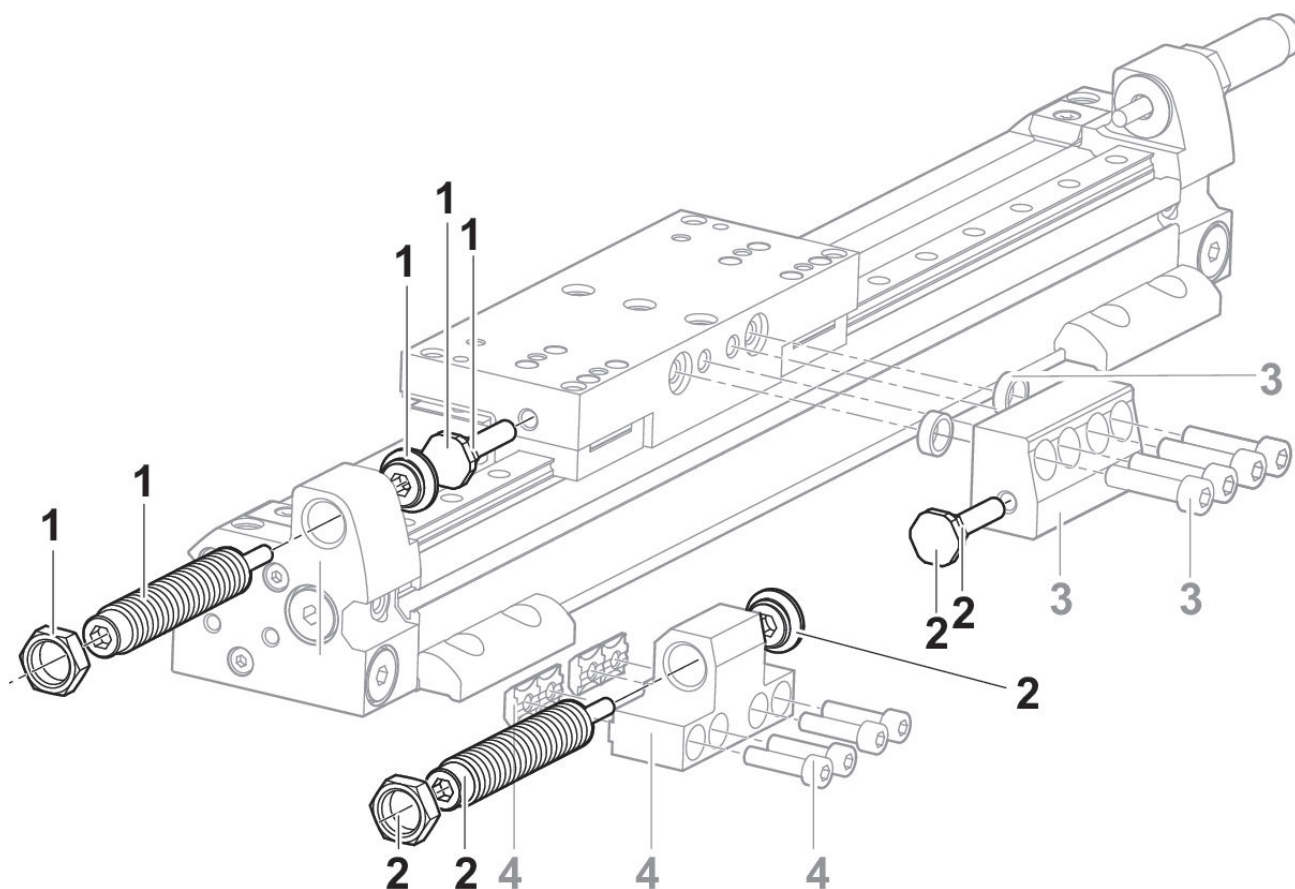
Nº de material

R402003619

# Conjunto de amortecedores para ajuste de distâncias de curso

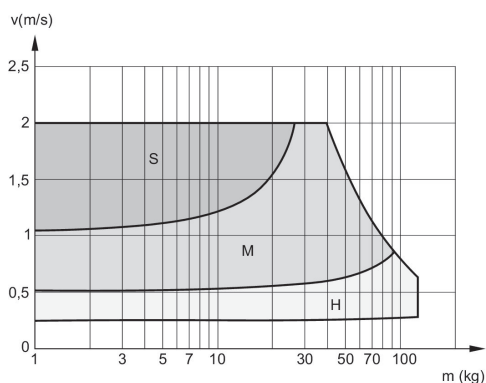
2023-10-25

R402003619



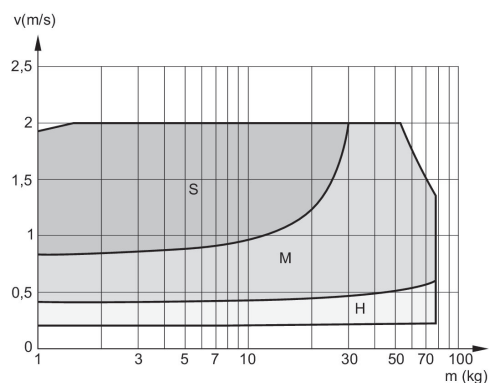
- 1) Conjunto de amortecedores
- 2) Conjunto de amortecedores
- 3) Batente
- 4) Suporte de amortecedor

Diagrama de amortecimento  
Ø 63 mm



V = velocidade [m/s]  
M = Massa movimentada  
S = soft  
M = medium  
H = hard

Diagrama de amortecimento  
Ø 50 mm



V = velocidade [m/s]  
M = Massa movimentada  
S = soft  
M = medium  
H = hard

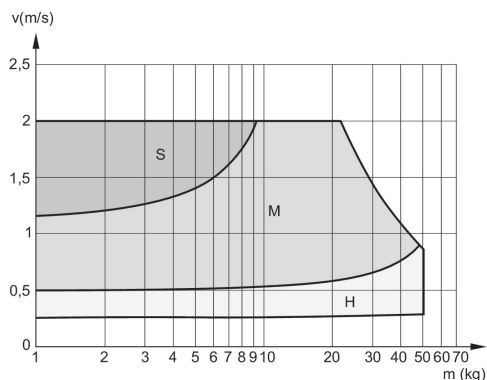
# Conjunto de amortecedores para ajuste de distâncias de curso

2023-10-25

R402003619

## Diagrama de amortecimento

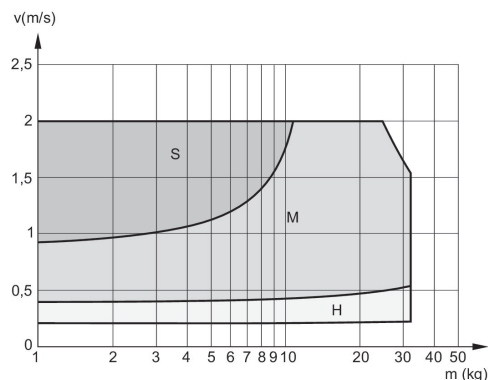
Ø 40 mm



V = velocidade [m/s]  
 M = Massa movimentada  
 S = soft  
 M = medium  
 H = hard

## Diagrama de amortecimento

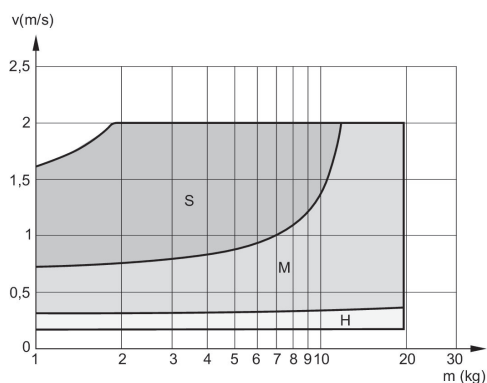
Ø 32 mm



V = velocidade [m/s]  
 M = Massa movimentada  
 S = soft  
 M = medium  
 H = hard

## Diagrama de amortecimento

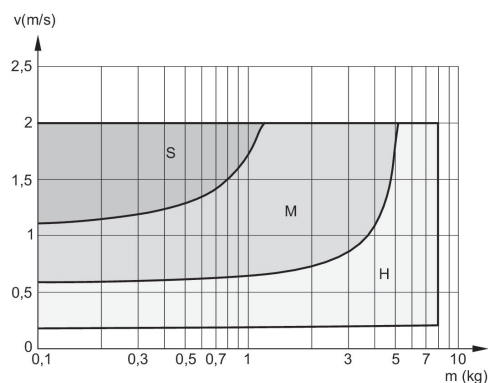
Ø 25 mm



V = velocidade [m/s]  
 M = Massa movimentada  
 S = soft  
 M = medium  
 H = hard

## Diagrama de amortecimento

Ø 16 mm



V = velocidade [m/s]  
 M = Massa movimentada  
 S = soft  
 M = medium  
 H = hard