

Juego de amortiguador para el ajuste de longitud de carrera

2023-10-25

R402003618

Fijaciones por pie



Datos técnicos

Sector

Industria

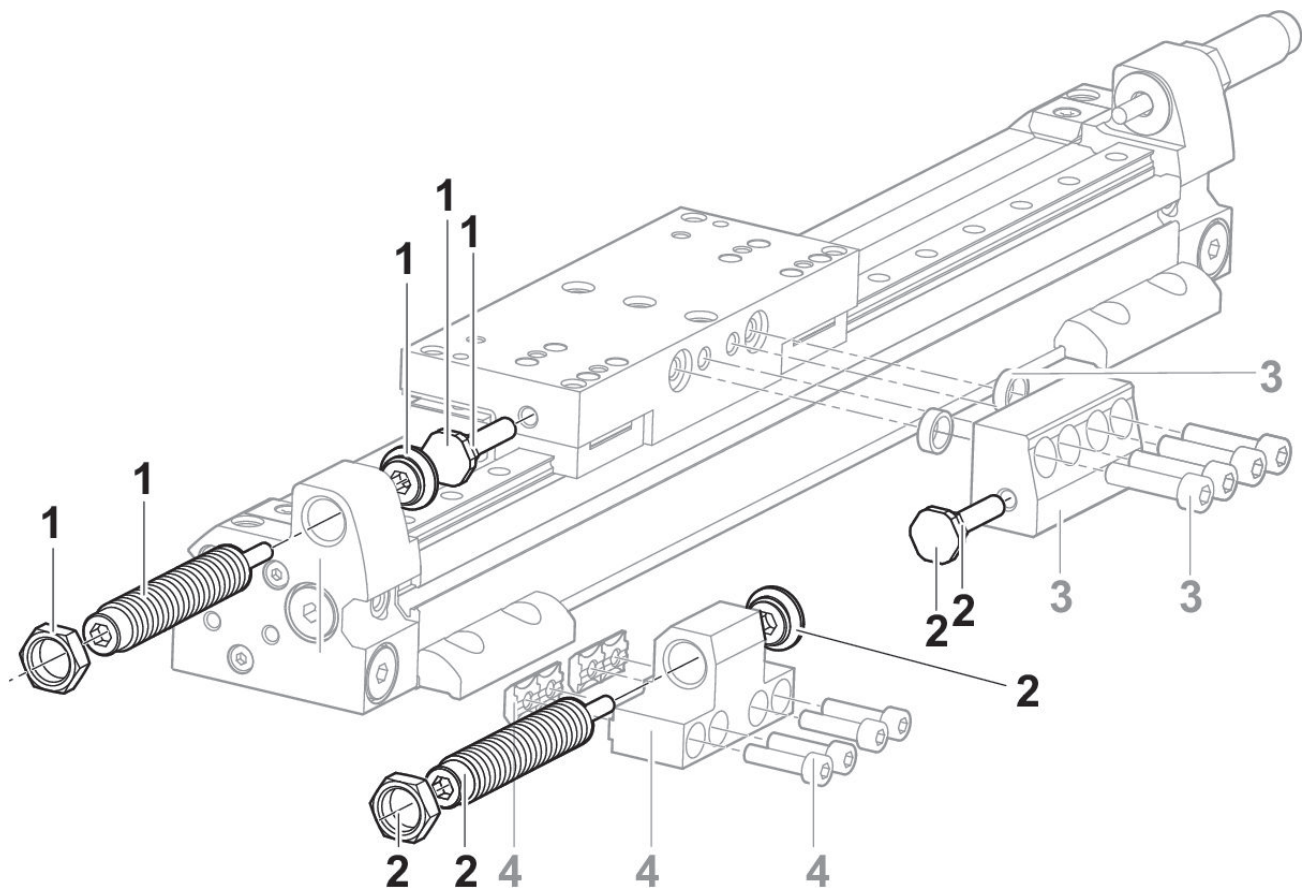
Tipo

Ø 16 mm

Material

N° de material

R402003618



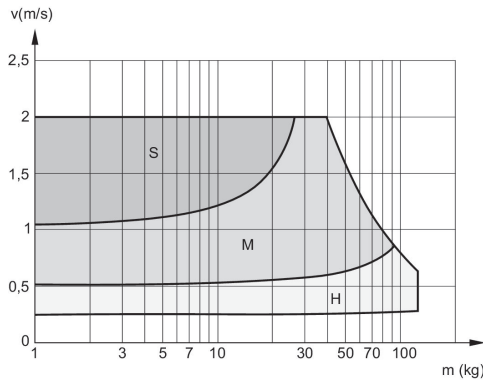
- 1) Juego de amortiguador
- 2) Juego de amortiguador
- 3) Tope

Juego de amortiguador para el ajuste de longitud de carrera

2023-10-25

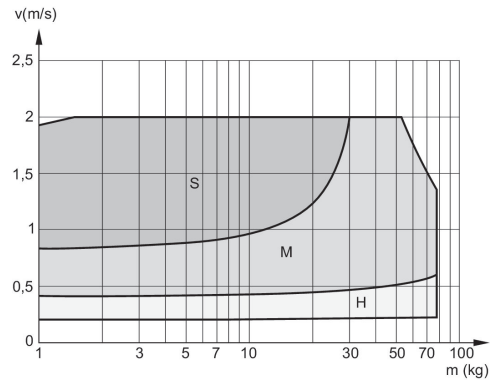
R402003618
4) Soporte para amortiguador

Diagrama de amortiguación
Ø 63 mm



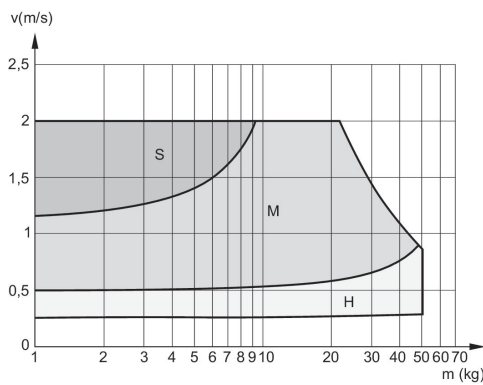
V = velocidad [m/s]
M = masa móvil
S = soft
M = medium
H = hard

Diagrama de amortiguación
Ø 50 mm



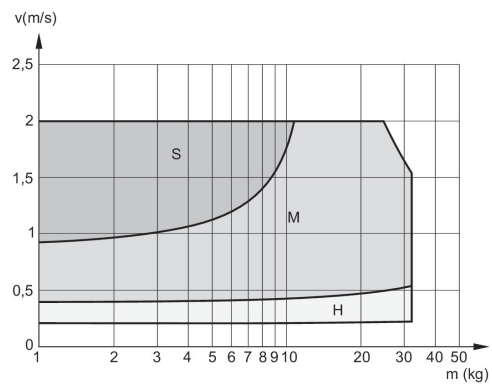
V = velocidad [m/s]
M = masa móvil
S = soft
M = medium
H = hard

Diagrama de amortiguación
Ø 40 mm



V = velocidad [m/s]
M = masa móvil
S = soft
M = medium
H = hard

Diagrama de amortiguación
Ø 32 mm



V = velocidad [m/s]
M = masa móvil
S = soft
M = medium
H = hard

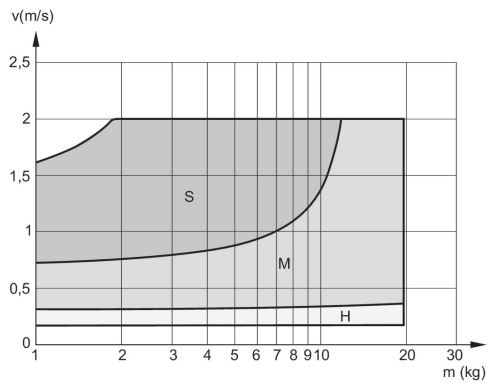
Juego de amortiguador para el ajuste de longitud de carrera

2023-10-25

R402003618

Diagrama de amortiguación

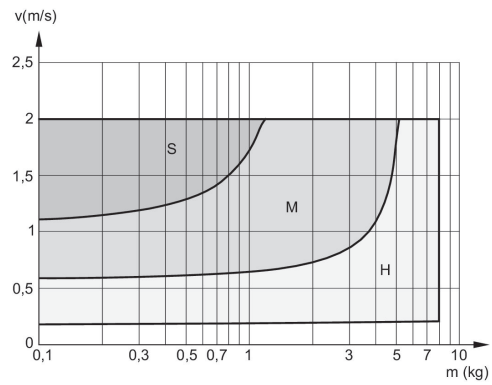
Ø 25 mm



V = velocidad [m/s]
 M = masa móvil
 S = soft
 M = medium
 H = hard

Diagrama de amortiguación

Ø 16 mm



V = velocidad [m/s]
 M = masa móvil
 S = soft
 M = medium
 H = hard