

Set di ammortizzatori per regolazione della lunghezza corsa

2023-10-25

R402003618

Fissaggi a piedini



Dati tecnici

Settore

Industria

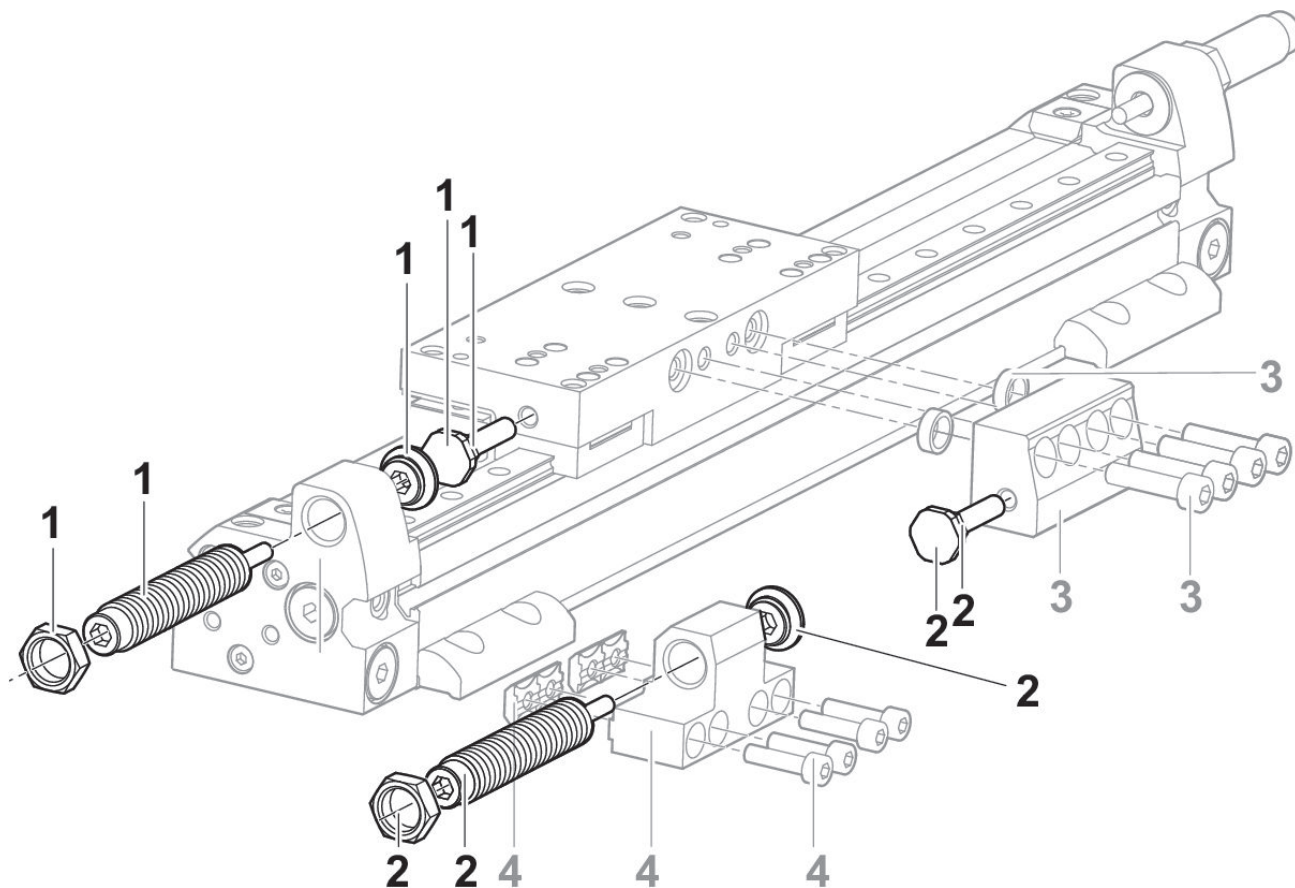
Tipo

Ø 16 mm

Materiale

Codice

R402003618



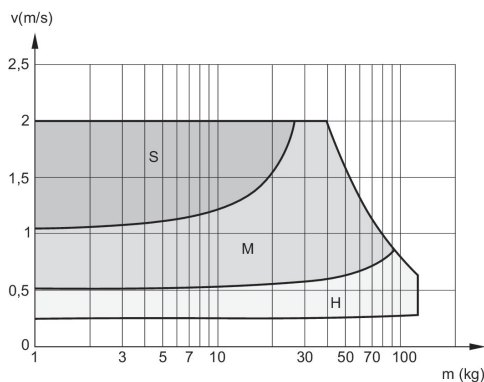
- 1) Set di ammortizzatori
- 2) Set di ammortizzatori
- 3) Arresto

Set di ammortizzatori per regolazione della lunghezza corsa

2023-10-25

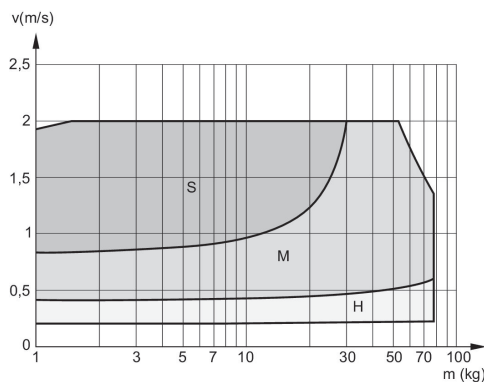
R402003618
4) Supporto ammortizzatore

Diagramma di ammortizzamento Ø 63 mm



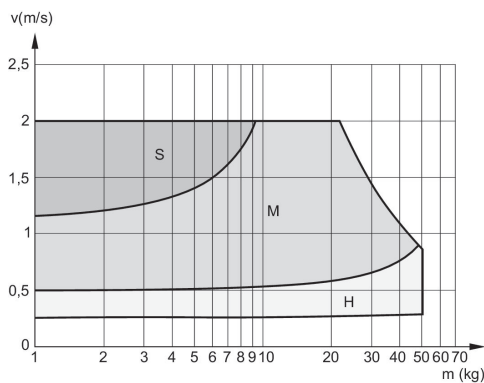
V = velocità [m/s]
M = massa spostata
S = soft
M = medium
H = hard

Diagramma di ammortizzamento Ø 50 mm



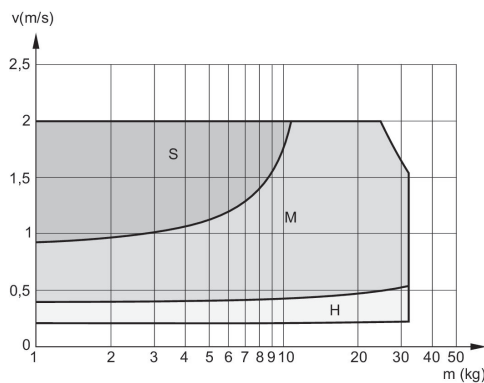
V = velocità [m/s]
M = massa spostata
S = soft
M = medium
H = hard

Diagramma di ammortizzamento Ø 40 mm



V = velocità [m/s]
M = massa spostata
S = soft
M = medium
H = hard

Diagramma di ammortizzamento Ø 32 mm



V = velocità [m/s]
M = massa spostata
S = soft
M = medium
H = hard

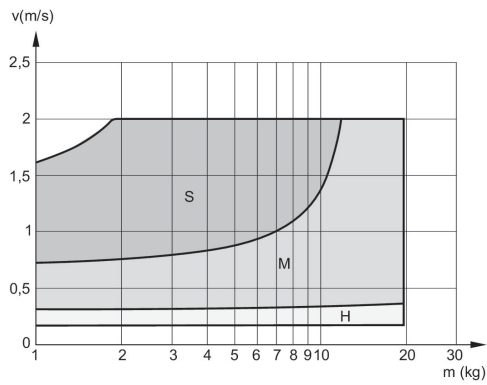
Set di ammortizzatori per regolazione della lunghezza corsa

2023-10-25

R402003618

Diagramma di ammortizzamento

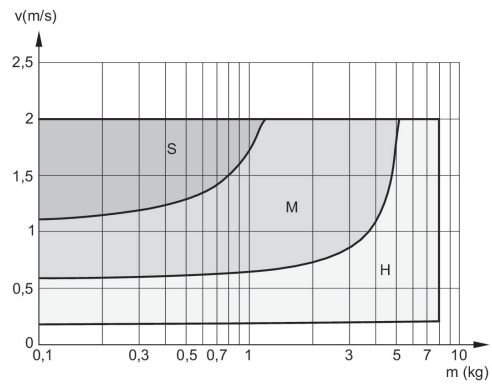
Ø 25 mm



V = velocità [m/s]
M = massa spostata
S = soft
M = medium
H = hard

Diagramma di ammortizzamento

Ø 16 mm



V = velocità [m/s]
M = massa spostata
S = soft
M = medium
H = hard