

Jeu d'amortisseur pour réglage des longueurs de courses

2023-10-25

R402003618

Fixations par patte



Données techniques

Secteur

Industrie

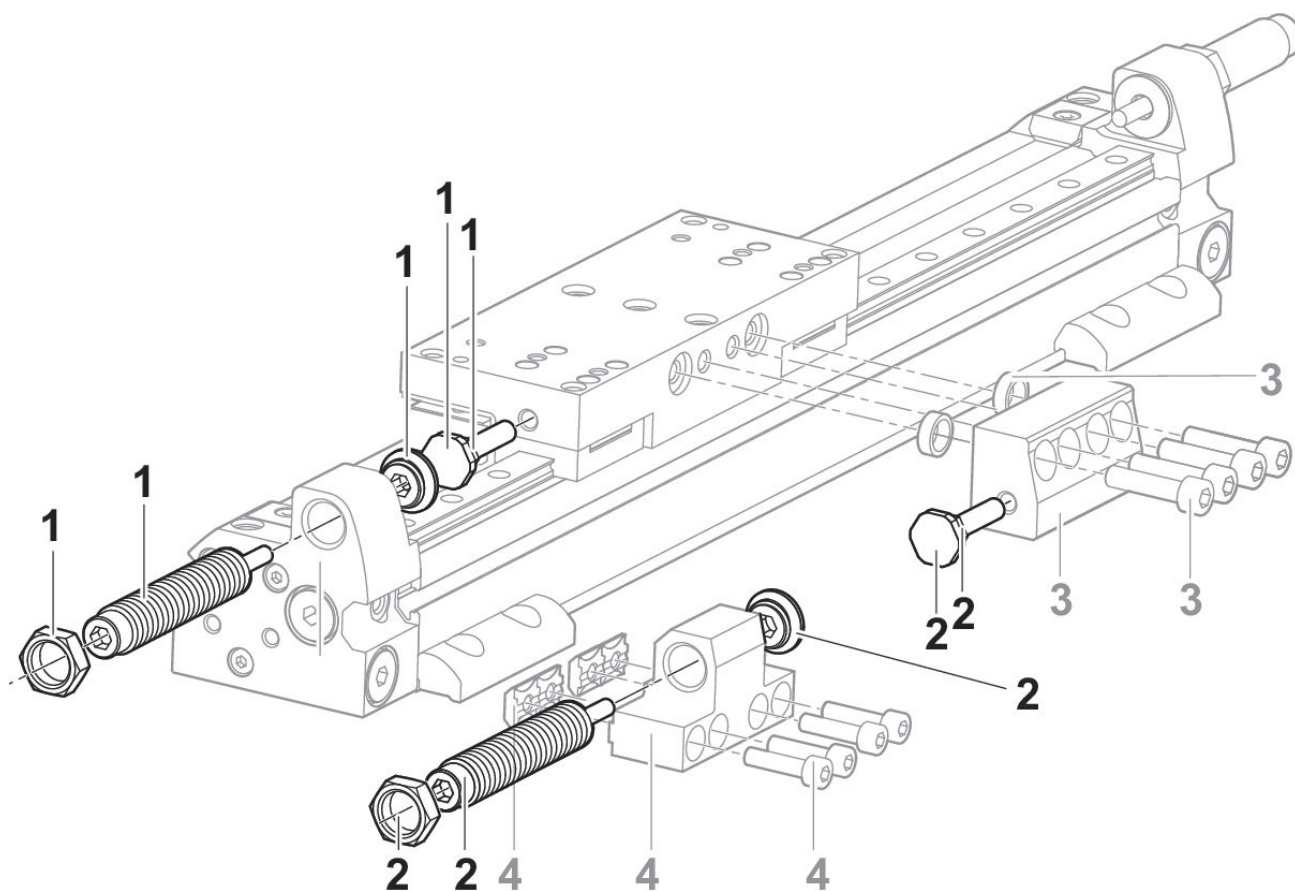
Type de construction

Ø 16 mm

Matériau

Référence

R402003618



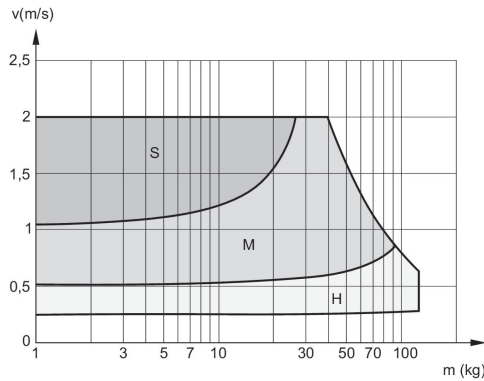
- 1) Jeu d'amortisseur
- 2) Jeu d'amortisseur
- 3) Butée

Jeu d'amortisseur pour réglage des longueurs de courses

2023-10-25

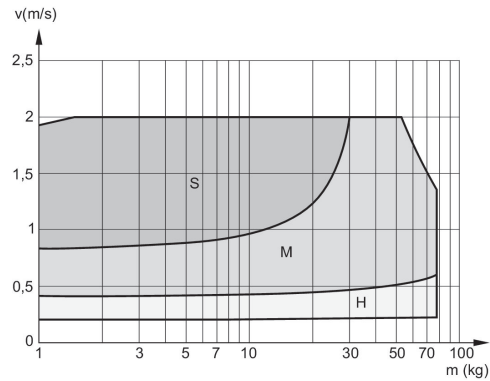
R402003618
4) Support d'amortisseur

Diagramme sur l'amortissement
Ø 63 mm



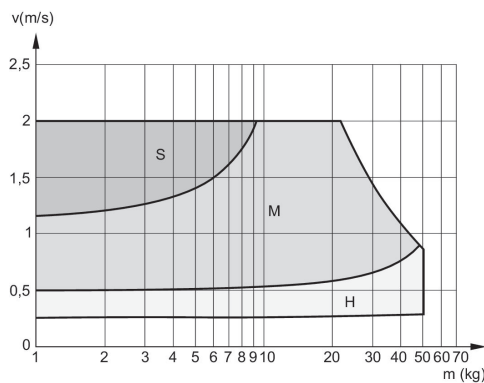
V = vitesse [m/s]
M = masse en mouvement
S = soft
M = medium
H = hard

Diagramme sur l'amortissement
Ø 50 mm



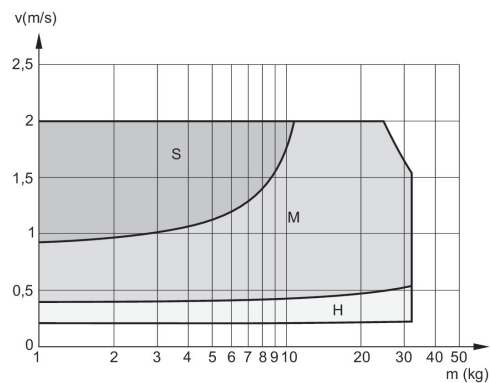
V = vitesse [m/s]
M = masse en mouvement
S = soft
M = medium
H = hard

Diagramme sur l'amortissement
Ø 40 mm



V = vitesse [m/s]
M = masse en mouvement
S = soft
M = medium
H = hard

Diagramme sur l'amortissement
Ø 32 mm



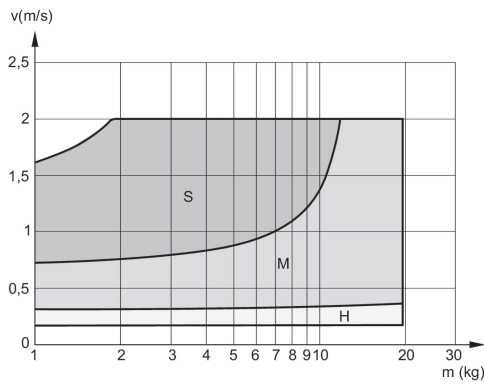
V = vitesse [m/s]
M = masse en mouvement
S = soft
M = medium
H = hard

Jeu d'amortisseur pour réglage des longueurs de courses

2023-10-25

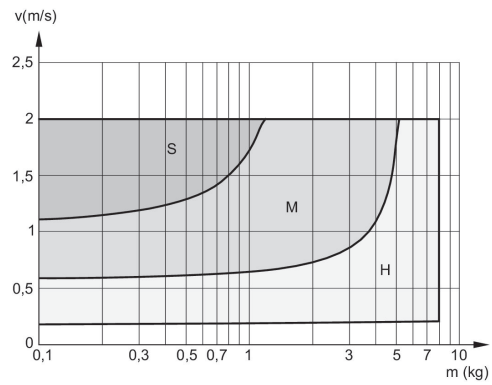
R402003618

Diagramme sur l'amortissement
Ø 25 mm



V = vitesse [m/s]
M = masse en mouvement
S = soft
M = medium
H = hard

Diagramme sur l'amortissement
Ø 16 mm



V = vitesse [m/s]
M = masse en mouvement
S = soft
M = medium
H = hard