

Stoßdämpfersatz für Hublängeneinstellung

2023-10-25

R402003618

Fußbefestigungen



Technische Daten

Branche

Industrie

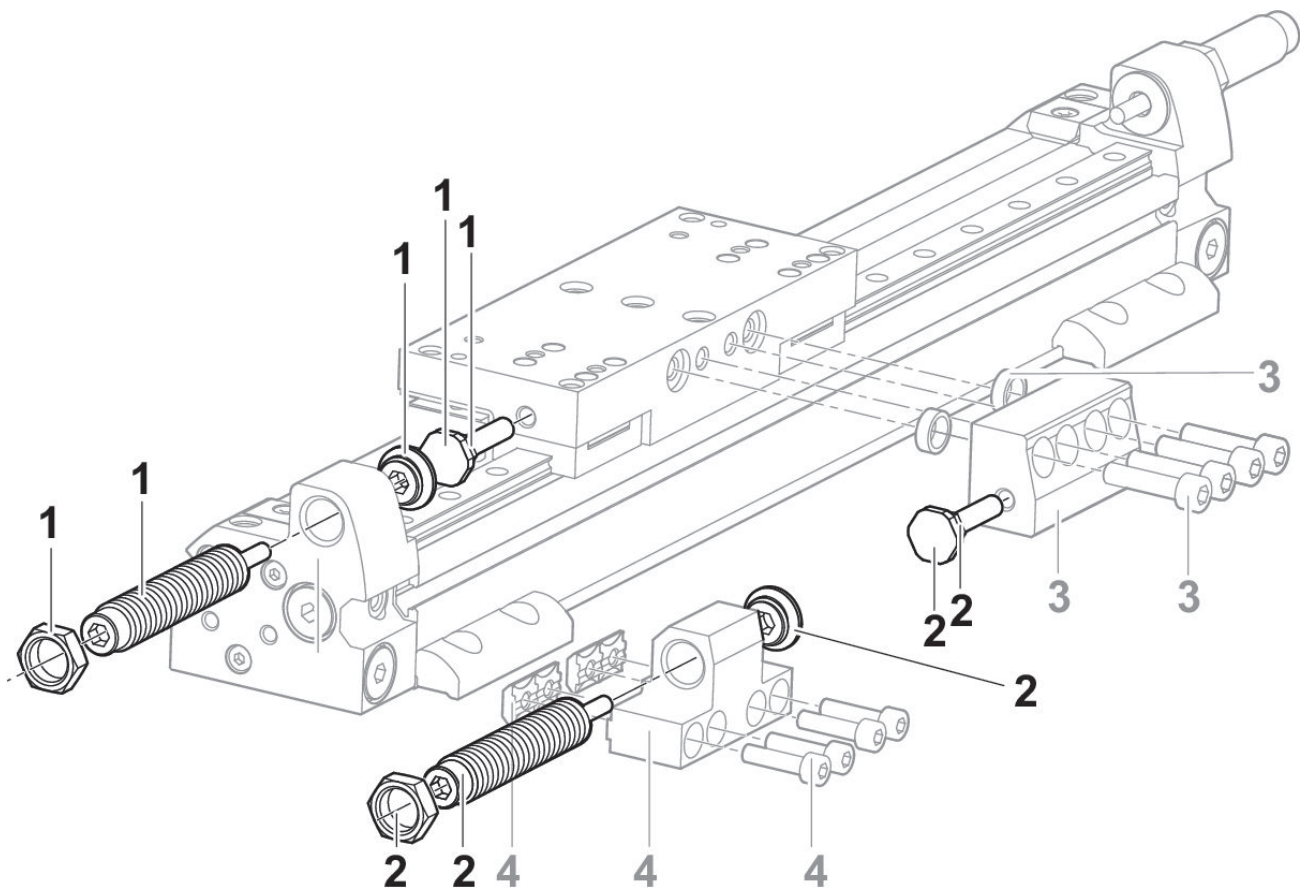
Bauart

Ø 16 mm

Werkstoff

Materialnummer

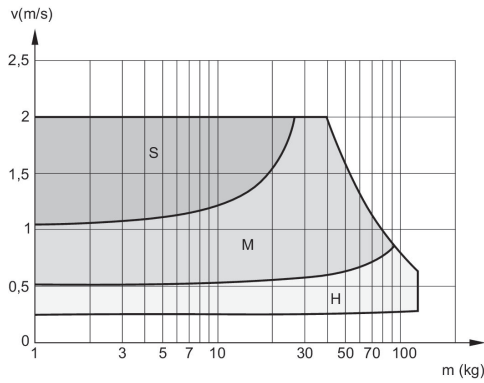
R402003618



- 1) Stoßdämpfersatz
- 2) Stoßdämpfersatz
- 3) Anschlag

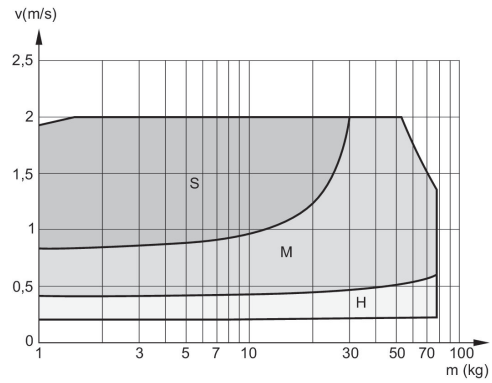
4) Stoßdämpferhalter

Dämpfungsdiagramm
Ø 63 mm



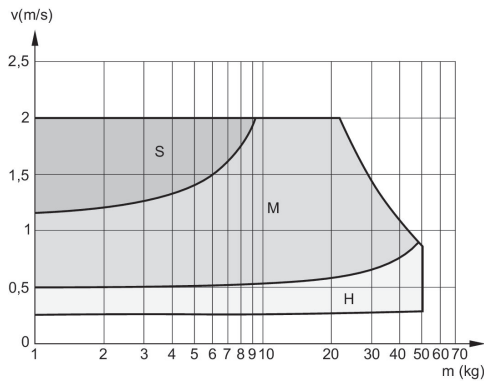
V = Geschwindigkeit [m/s]
M = Bewegte Masse
S = soft
M = medium
H = hard

Dämpfungsdiagramm
Ø 50 mm



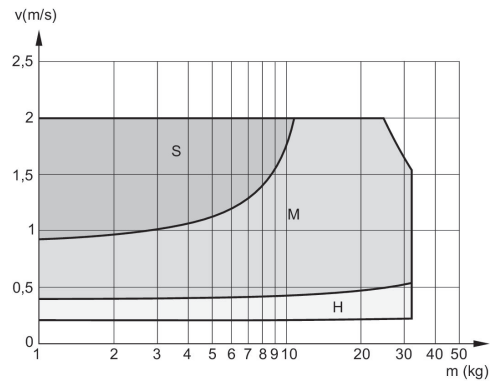
V = Geschwindigkeit [m/s]
M = Bewegte Masse
S = soft
M = medium
H = hard

Dämpfungsdiagramm
Ø 40 mm



V = Geschwindigkeit [m/s]
M = Bewegte Masse
S = soft
M = medium
H = hard

Dämpfungsdiagramm
Ø 32 mm

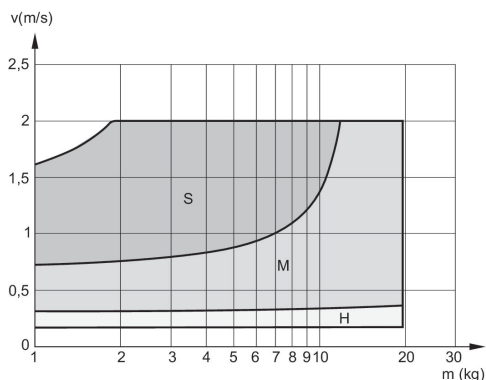


V = Geschwindigkeit [m/s]
M = Bewegte Masse
S = soft
M = medium
H = hard

R402003618

Dämpfungsdiagramm

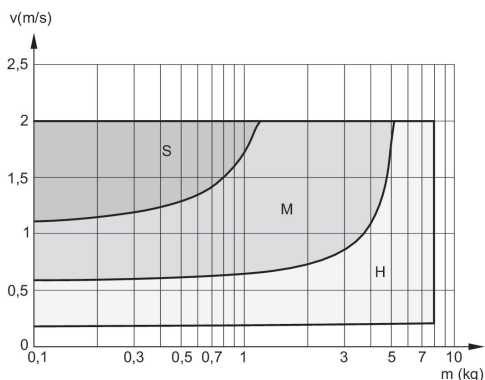
Ø 25 mm



V = Geschwindigkeit [m/s]
 M = Bewegte Masse
 S = soft
 M = medium
 H = hard

Dämpfungsdiagramm

Ø 16 mm



V = Geschwindigkeit [m/s]
 M = Bewegte Masse
 S = soft
 M = medium
 H = hard