

# Conjunto de amortecedores para ajuste de distâncias de curso

2023-10-25

R402002806

## Fixações por pé



## Dados técnicos

Setor

Indústria

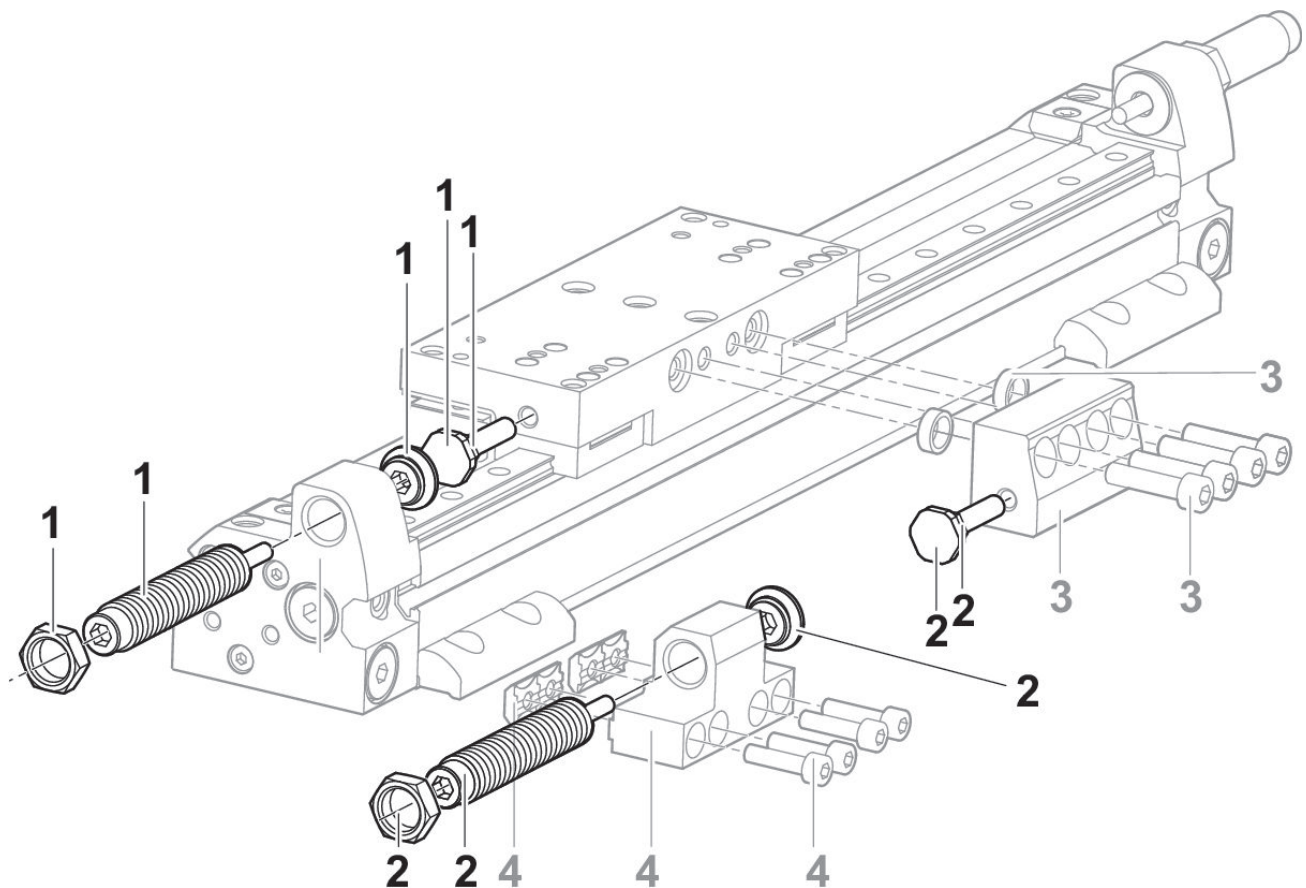
Modelo

Ø 50 ... 63 mm

## Material

Nº de material

R402002806



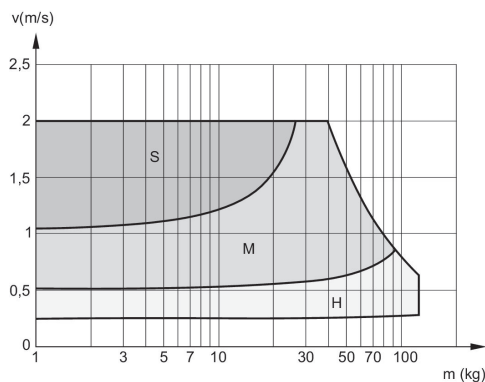
- 1) Conjunto de amortecedores
- 2) Conjunto de amortecedores
- 3) Batente

# Conjunto de amortecedores para ajuste de distâncias de curso

2023-10-25

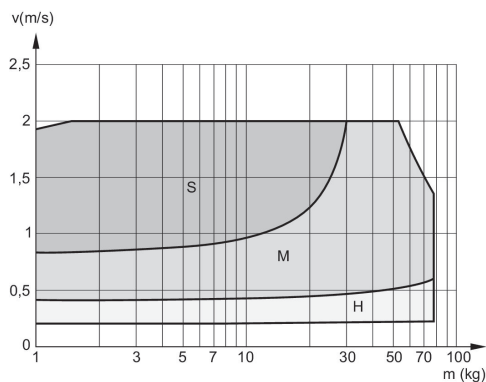
R402002806  
4) Suporte de amortecedor

Diagrama de amortecimento  
Ø 63 mm



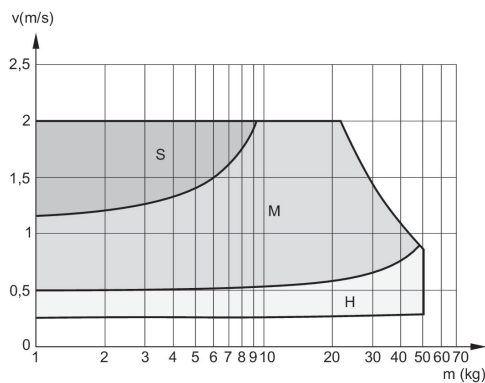
V = velocidade [m/s]  
M = Massa movimentada  
S = soft  
M = medium  
H = hard

Diagrama de amortecimento  
Ø 50 mm



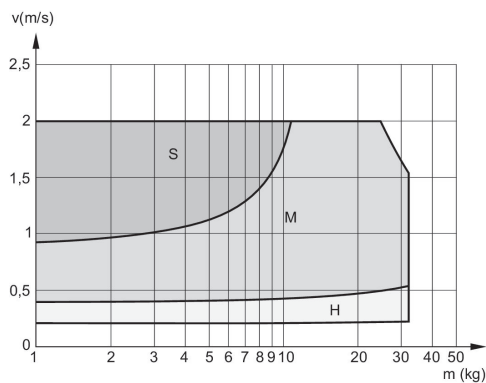
V = velocidade [m/s]  
M = Massa movimentada  
S = soft  
M = medium  
H = hard

Diagrama de amortecimento  
Ø 40 mm



V = velocidade [m/s]  
M = Massa movimentada  
S = soft  
M = medium  
H = hard

Diagrama de amortecimento  
Ø 32 mm



V = velocidade [m/s]  
M = Massa movimentada  
S = soft  
M = medium  
H = hard

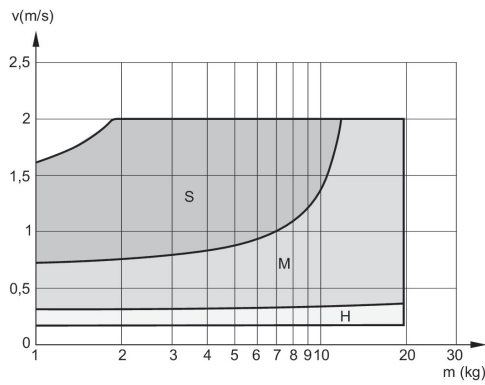
# Conjunto de amortecedores para ajuste de distâncias de curso

2023-10-25

R402002806

## Diagrama de amortecimento

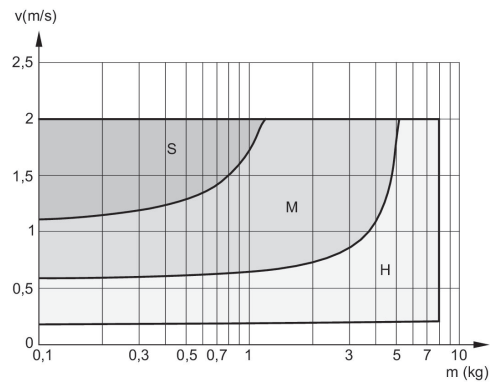
Ø 25 mm



V = velocidade [m/s]  
M = Massa movimentada  
S = soft  
M = medium  
H = hard

## Diagrama de amortecimento

Ø 16 mm



V = velocidade [m/s]  
M = Massa movimentada  
S = soft  
M = medium  
H = hard