

# Set di ammortizzatori per regolazione della lunghezza corsa

2023-10-25

R402002806

## Fissaggi a piedini



## Dati tecnici

Settore

Industria

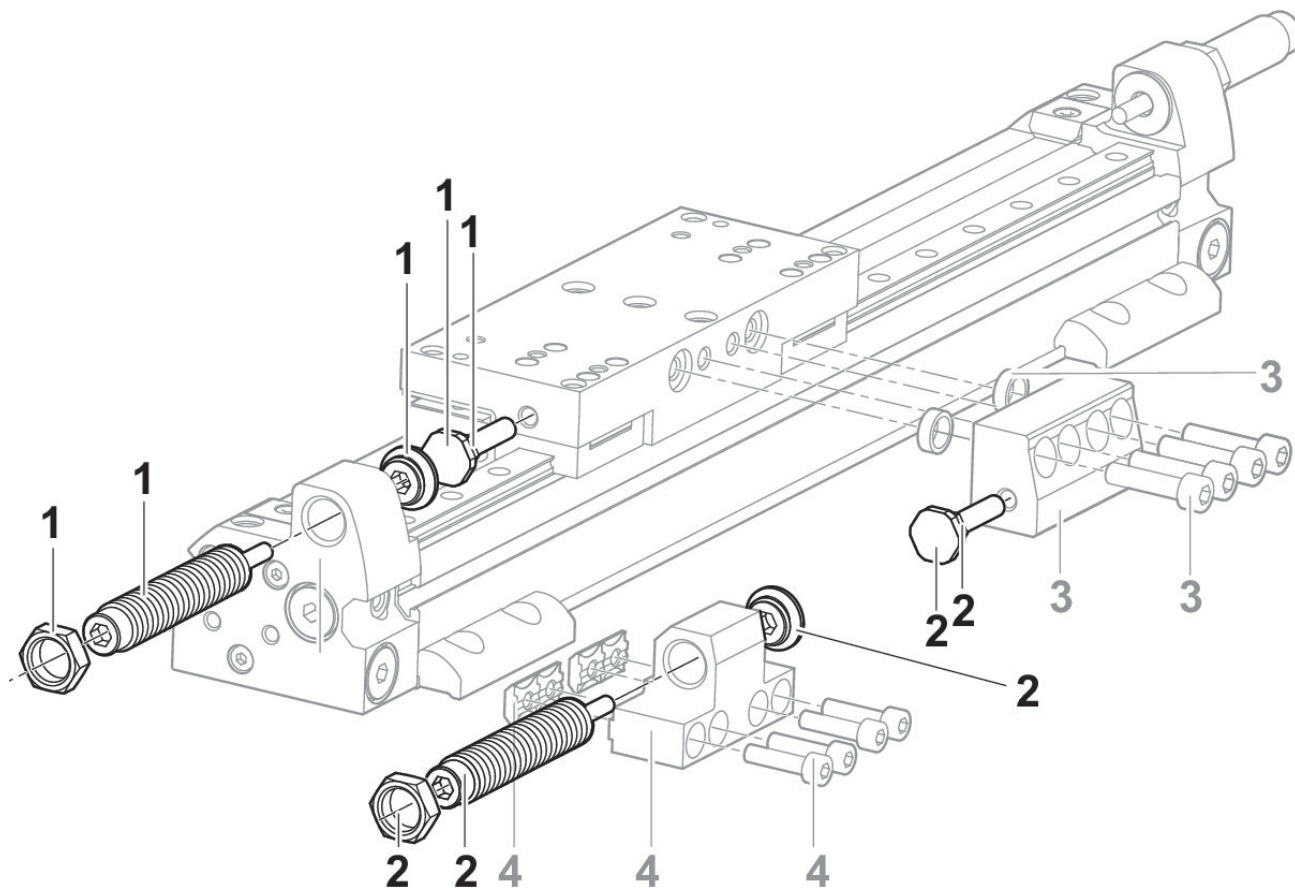
Tipo

Ø 50 ... 63 mm

## Materiale

Codice

R402002806



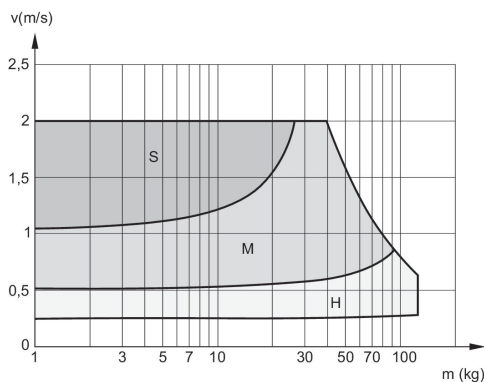
- 1) Set di ammortizzatori
- 2) Set di ammortizzatori
- 3) Arresto

# Set di ammortizzatori per regolazione della lunghezza corsa

2023-10-25

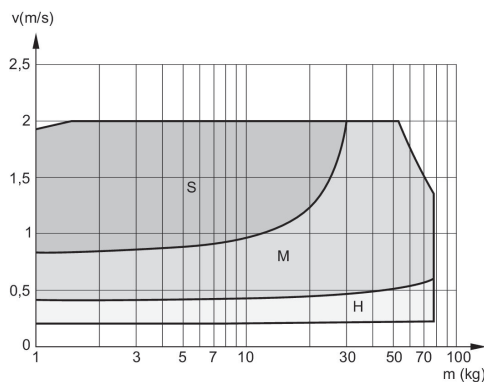
R402002806  
4) Supporto ammortizzatore

## Diagramma di ammortizzamento Ø 63 mm



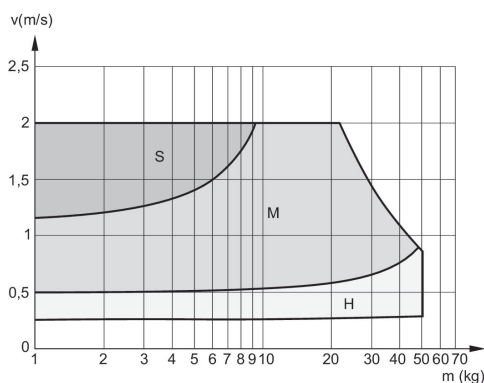
V = velocità [m/s]  
M = massa spostata  
S = soft  
M = medium  
H = hard

## Diagramma di ammortizzamento Ø 50 mm



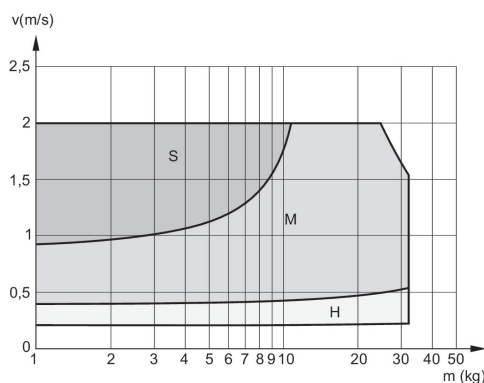
V = velocità [m/s]  
M = massa spostata  
S = soft  
M = medium  
H = hard

## Diagramma di ammortizzamento Ø 40 mm



V = velocità [m/s]  
M = massa spostata  
S = soft  
M = medium  
H = hard

## Diagramma di ammortizzamento Ø 32 mm



V = velocità [m/s]  
M = massa spostata  
S = soft  
M = medium  
H = hard

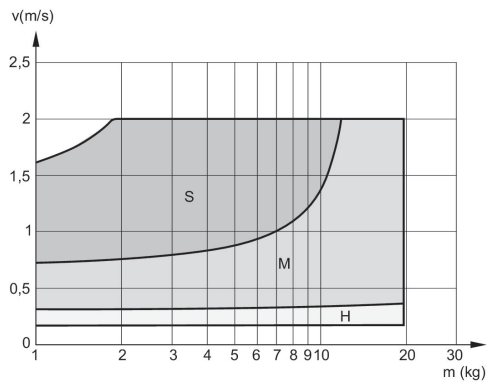
# Set di ammortizzatori per regolazione della lunghezza corsa

2023-10-25

R402002806

Diagramma di ammortizzamento

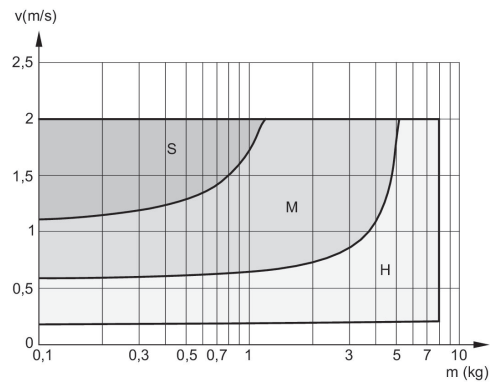
Ø 25 mm



V = velocità [m/s]  
M = massa spostata  
S = soft  
M = medium  
H = hard

Diagramma di ammortizzamento

Ø 16 mm



V = velocità [m/s]  
M = massa spostata  
S = soft  
M = medium  
H = hard