

Fußbefestigungen



Technische Daten

Branche

Industrie

Bauart

Ø 25 mm

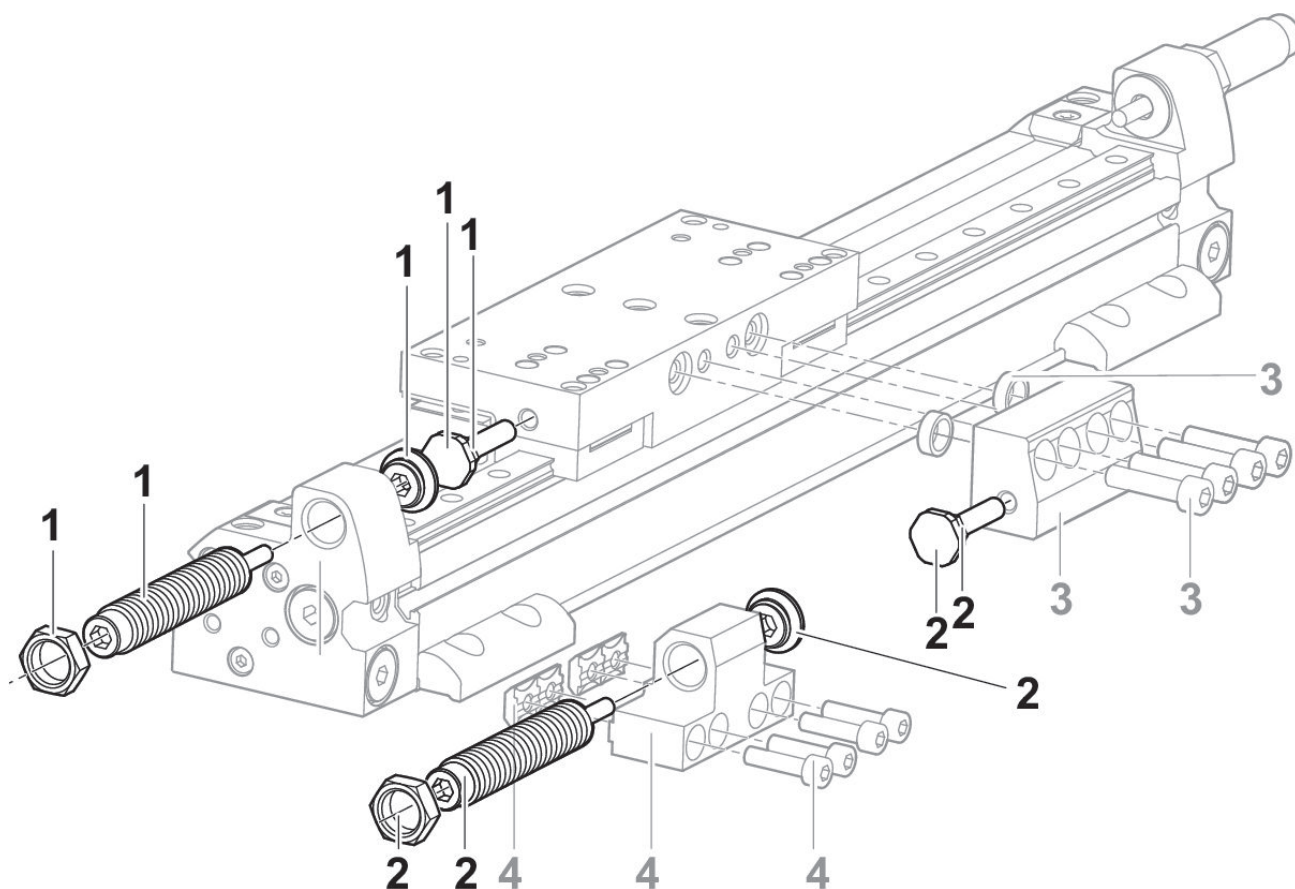
Ø 32 mm

Ø 40

Werkstoff

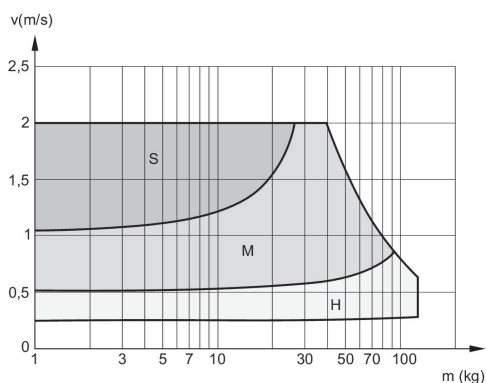
Materialnummer

R402002805



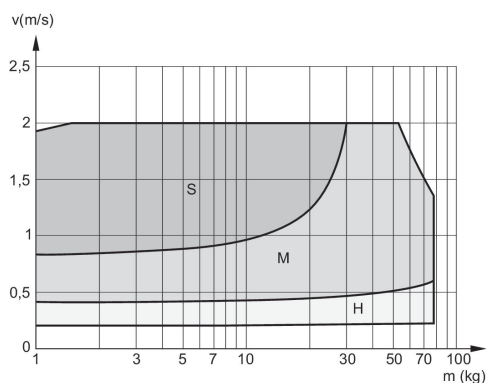
- 1) Stoßdämpfersatz
- 2) Stoßdämpfersatz
- 3) Anschlag
- 4) Stoßdämpferhalter

Dämpfungsdiagramm Ø 63 mm



V = Geschwindigkeit [m/s]
 M = Bewegte Masse
 S = soft
 M = medium
 H = hard

Dämpfungsdiagramm Ø 50 mm

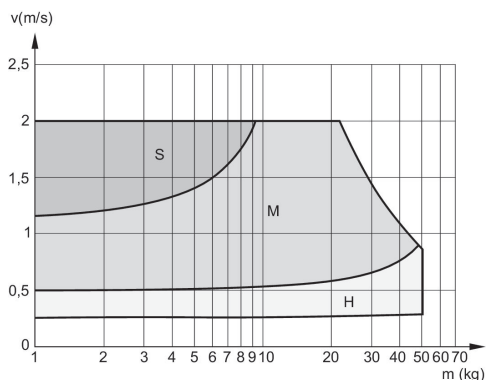


V = Geschwindigkeit [m/s]
 M = Bewegte Masse
 S = soft
 M = medium
 H = hard

R402002805

Dämpfungsdiagramm

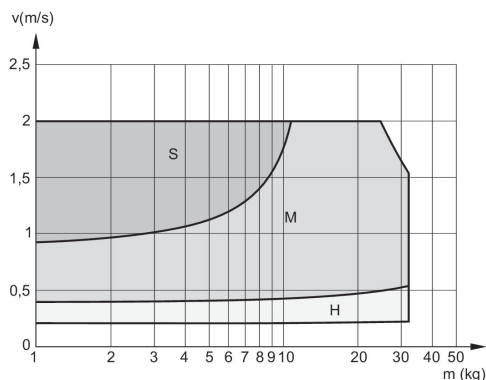
Ø 40 mm



V = Geschwindigkeit [m/s]
 M = Bewegte Masse
 S = soft
 M = medium
 H = hard

Dämpfungsdiagramm

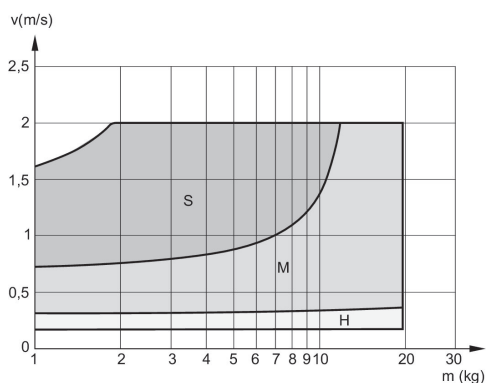
Ø 32 mm



V = Geschwindigkeit [m/s]
 M = Bewegte Masse
 S = soft
 M = medium
 H = hard

Dämpfungsdiagramm

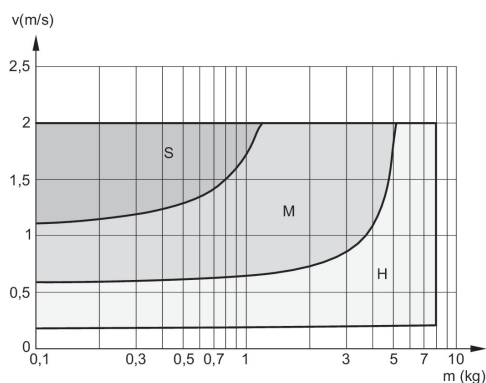
Ø 25 mm



V = Geschwindigkeit [m/s]
 M = Bewegte Masse
 S = soft
 M = medium
 H = hard

Dämpfungsdiagramm

Ø 16 mm



V = Geschwindigkeit [m/s]
 M = Bewegte Masse
 S = soft
 M = medium
 H = hard