

### AVENTICS Série XVES Modules bus de terrain

Les modules de connectivité XVES connectent votre flot de distribution XV Compact à tous les protocoles de bus de terrain pertinents.



### Données techniques

Secteur	Industrie
Version	Coupleur de bus
Protocole bus	EtherCAT
Raccord E/S	48 sorties
Connecteur d'alimentation en tension IN , Type	Connecteur (mâle)
Connecteur d'alimentation en tension IN , Taille du filetage	M12x1
Connecteur d'alimentation en tension IN, Nombre de pôles	À 4 pôles
Connecteur d'alimentation en tension IN, Codage	Codage A
Certificats	Déclaration de conformité CE RoHS
Température ambiante min.	-10 °C
Température ambiante max.	50 °C
Nombre de bobines magnétiques maxi.	48
Nombre de positions de distributeurs max.	24
Tension de service des équipements électroniques	24 V CC
Tolérance de tension de l'électronique	-25 % / +25 %

Courant absorbé par les équipements électroniques	0.2 A
Tension de service pour actionneurs	24 V CC
Tolérance de tension actionneurs	-10 % / +10 %
Somme des intensités pour distributeurs	3 A
Indice de protection	IP65
Tension logique / actuateur	à séparation galvanique
Suppression des impulsions parasites selon la norme	EN 61000-6-3
Anti-parasitage selon la norme	EN 61000-6-2
Raccordement de communication , Type	Prise femelle
Raccordement de communication 1, Taille du filetage	M12x1
Raccordement de communication 1, Nombre de pôles	À 4 pôles
Raccordement de communication 1, Codage	Codage D
Raccordement de communication 2, Type	Prise femelle
Raccordement de communication 2, Taille du filetage	M12x1
Raccordement de communication 2, Nombre de pôles	À 4 pôles
Raccordement de communication 2, Codage	Codage D
Poids	0.09 kg

## Matériau

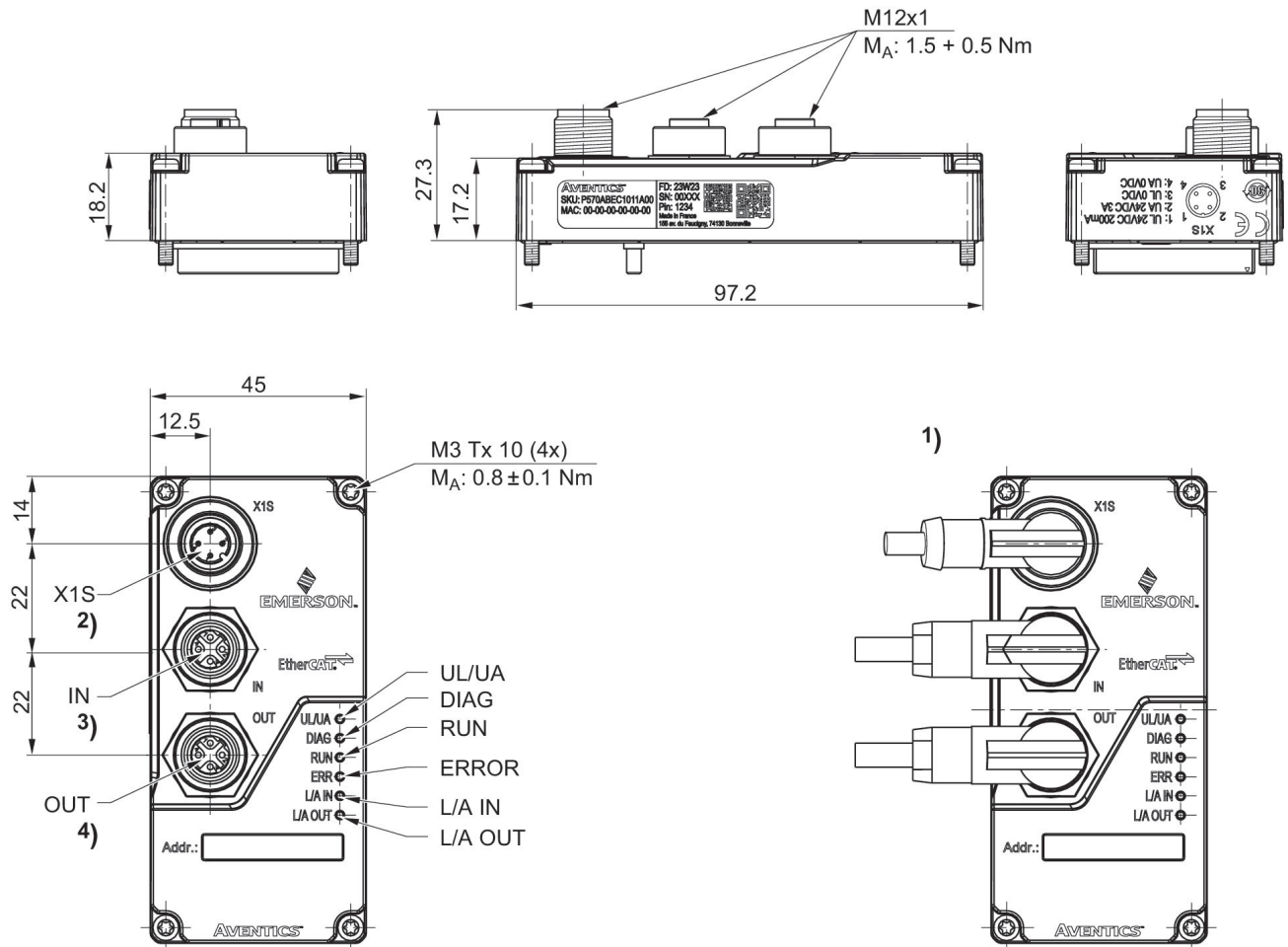
Matériau boîtiers	Polyamide renforcé par fibres de verre
Matériau joints	Caoutchouc nitrile hydraugéné (HNBR)
Matériau vis	acier galvanisé
Référence	P570ABEC1011A00

## Informations techniques

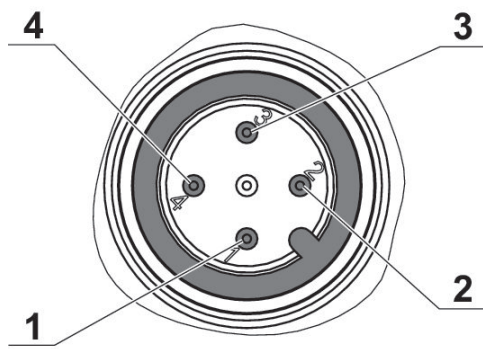
Les plans d'affectation du produit se trouvent dans le manuel d'utilisation ou contacter le service des ventes AVENTICS le plus proche.

Fourniture : Vis de fixation comprises 4x

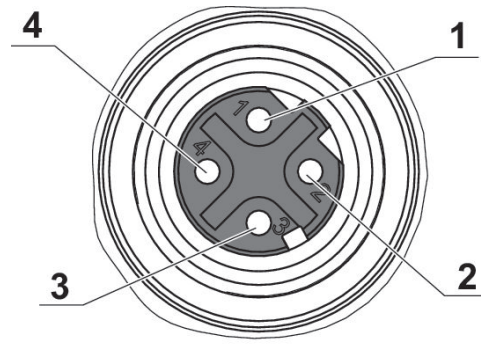
## Dimensions



- 1) Sens de sortie du câble - fiche coudée
- 2) Connecteur d'alimentation en tension
- 3) Raccordement de communication 1
- 4) Raccordement de communication 2



**X1S**



**X7E1 / X7E2**

## Affectation des broches Connecteur X1S

Broche	
1	24 V DC (UL)
2	24 V DC (UA)
3	0 V DC (UL)
4	0 V DC (UA)

## Affectation des broches Connecteurs IN, OUT

Broche	
1	TD+
2	RD+
3	TD-
4	RD-