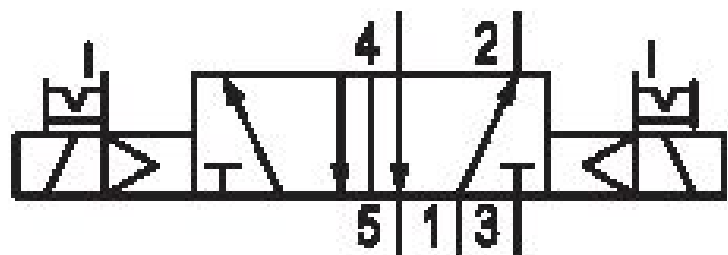


5/2-Wegeventil, Serie L1

L12BB452O000030

Allgemeine Serieninformationen
AVENTICS Baureihe L1 elektropneumatisch
oder pneumatisch betätigte Ventile

- Die AVENTICS Pneumatikventile der Baureihe L1 bieten Geschwindigkeit und hohen Durchfluss in einer kompakten Ausführung. Diese Ventile sind elektropneumatisch oder pneumatisch betätigt erhältlich. Die schlanken Abmessungen der Serie L1 (Gehäusebreite 0,875") machen die Ventile ideal sowohl für Inline-Montage als auch für die Montage auf aus einem Stück extrudierten Ventilinseln mit 2 bis 12 Ventilstationen. Eine Ventilinsel mit 12 Ventilstationen ist nur 14,11 Zoll breit. Die Ventile der Baureihe L1 eignen sich bestens für Anwendungen in der Automobilindustrie, Abfüllung, Reifenproduktion sowie zur Pressen und Stanzen von Metall.



Technische Daten

| | |
|-------------------------------|-------------|
| Betätigung | elektrisch |
| Nenndurchfluss Q _n | 985 l/min |
| Druckluftanschluss Ausgang | 1/4 NPTF |
| Druckluftanschluss Eingang | 1/4 NPTF |
| Druckluftanschluss Entlüftung | 1/4 NPTF |
| Betriebsdruck min. | -0.95 bar |
| Betriebsdruck max. | 10 bar |
| Betriebsspannung AC bei 50 Hz | 115 V |
| Spannungstoleranz AC 50 Hz | -10% / +10% |
| Betriebsspannung AC bei 60 Hz | 120 V |
| Spannungstoleranz AC 60 Hz | -10% / +10% |

| | |
|------------------------------------|---|
| Handhilfsbetätigung | rastend |
| Elektrischer Anschluss Typ | Stecker |
| Elektrischer Anschluss Größe | EN 175301-803, Form B (11mm) |
| Elektrischer Anschluss Anzahl Pole | 3-polig |
| Bauart Ventil | Stahlschieberventile (Spool & Sleeve) |
| Betätigungsfunktion | beidseitig betätigt |
| Dichtprinzip | metallisch dichtend |
| Vorsteuerung | intern |
| Anschlussart | Rohranschluss |
| Steuerdruck min. | 1 bar |
| Steuerdruck max. | 10 bar |
| Umgebungstemperatur min. | -23 °C |
| Umgebungstemperatur max. | 46 °C |
| Mediumstemperatur min. | -23 °C |
| Mediumstemperatur max. | 46 °C |
| Medium | Druckluft |
| Max. Partikelgröße | 40 µm |
| Ölgehalt der Druckluft min. | 0 mg/m ³ |
| Ölgehalt der Druckluft max. | 1 mg/m ³ |
| Norm Druckluftanschluss | nach ANSI B1.20.3 |
| Steuerluft Entlüftung | mit gefasster Entlüftung der Steuerluft |
| Stromaufnahme max. | 87 mA |
| Halteleistung AC 50 Hz | 4.8 VA |
| Halteleistung AC 60 Hz | 4 VA |
| Einschaltdauer | 100 % |
| typ. Einschaltzeit | 7 ms |
| typ. Ausschaltzeit | 35 ms |
| Norm elektr. Anschluss | EN 175301-803:2006 |
| Schutzart mit Anschluss | IP65 |
| Verpolungsschutz | verpolungssicher |
| Spulenbreite | 22 mm |

Werkstoff

| | |
|----------------------|-------------------------------------|
| Werkstoff Gehäuse | Aluminium |
| Oberfläche Gehäuse | lackiert |
| Werkstoff Dichtungen | Naturkautschuk / Butadien-Kautschuk |
| Materialnummer | L12BB452O000030 |

Technische Informationen

Der min. Steuerdruck darf nicht unterschritten werden, da es sonst zu Fehlschaltungen und ggf. Ventilausfall kommen kann!

Der Drucktaupunkt muss mindestens 15 °C unter der Umgebungs- und Mediumstemperatur liegen und darf max. 3 °C betragen.

Der Ölgehalt der Druckluft muss über die gesamte Lebensdauer konstant bleiben.

Verwenden Sie ausschließlich von AVENTICS zugelassene Öle. Weitere Informationen finden Sie im Dokument „Technische Informationen“ (erhältlich im <https://www.emerson.com/de-de/support>).

Abmessungen

