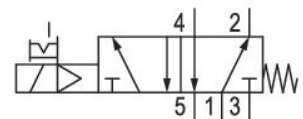


# 5/2-Wegeventil, Serie L1

L11BA452O000040

Allgemeine Serieninformationen  
AVENTICS Baureihe L1 elektropneumatisch  
oder pneumatisch betätigte Ventile

- Die AVENTICS Pneumatikventile der Baureihe L1 bieten Geschwindigkeit und hohen Durchfluss in einer kompakten Ausführung. Diese Ventile sind elektropneumatisch oder pneumatisch betätigt erhältlich. Die schlanken Abmessungen der Serie L1 (Gehäusebreite 0,875") machen die Ventile ideal sowohl für Inline-Montage als auch für die Montage auf aus einem Stück extrudierten Ventilinseln mit 2 bis 12 Ventilstationen. Eine Ventilinsel mit 12 Ventilstationen ist nur 14,11 Zoll breit. Die Ventile der Baureihe L1 eignen sich bestens für Anwendungen in der Automobilindustrie, Abfüllung, Reifenproduktion sowie zum Pressen und Stanzen von Metall.



## Technische Daten

Betätigung	elektrisch
Nenndurchfluss Qn	985 l/min
Druckluftanschluss Ausgang	1/8 NPTF
Druckluftanschluss Eingang	1/8 NPTF
Druckluftanschluss Entlüftung	1/8 NPTF
Betriebsdruck min.	-0.95 bar
Betriebsdruck max.	10 bar
Betriebsspannung AC bei 50 Hz	230 V
Spannungstoleranz AC 50 Hz	-10% / +10%
Betriebsspannung AC bei 60 Hz	240 V
Spannungstoleranz AC 60 Hz	-10% / +10%
Handhilfsbetätigung	rastend
Elektrischer Anschluss Typ	Stecker
Elektrischer Anschluss Größe	EN 175301-803, Form B ( 11mm )
Elektrischer Anschluss Anzahl Pole	3-polig

Bauart Ventil	Stahlschieberventile (Spool & Sleeve)
Betätigungsfunktion	einseitig betätigt
Dichtprinzip	metallisch dichtend
Vorsteuerung	intern
Anschlussart	Rohranschluss

Steuerdruck min.	1 bar
Steuerdruck max.	10 bar
Umgebungstemperatur min.	-23 °C
Umgebungstemperatur max.	46 °C
Mediumstemperatur min.	-23 °C
Mediumstemperatur max.	46 °C
Medium	Druckluft
Max. Partikelgröße	40 µm
Ölgehalt der Druckluft min.	0 mg/m <sup>3</sup>
Ölgehalt der Druckluft max.	1 mg/m <sup>3</sup>
Norm Druckluftanschluss	nach ANSI B1.20.3
Steuerluft Entlüftung	mit gefasster Entlüftung der Steuerluft

Stromaufnahme max.	42 mA
Halteleistung AC 50 Hz	5 VA
Halteleistung AC 60 Hz	3.5 VA
Einschaltdauer	100 %
typ. Einschaltzeit	7 ms
typ. Ausschaltzeit	35 ms
Schutzart mit Anschluss	IP65
Spulenbreite	22 mm

## Werkstoff

Werkstoff Gehäuse	Aluminium
Oberfläche Gehäuse	lackiert
Werkstoff Dichtungen	Naturkautschuk / Butadien-Kautschuk
Materialnummer	L11BA452O000040

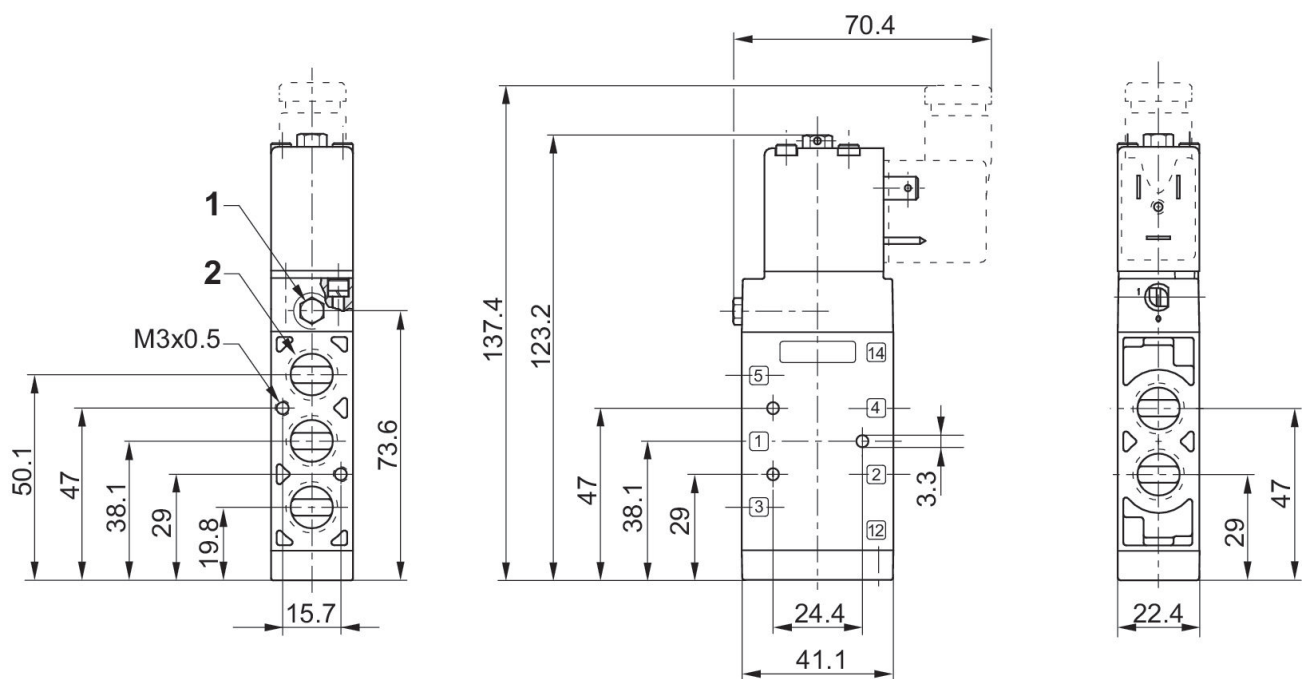
## Technische Informationen

Der min. Steuerdruck darf nicht unterschritten werden, da es sonst zu Fehlschaltungen und ggf. Ventilausfall kommen kann!

Der Drucktaupunkt muss mindestens 15 °C unter der Umgebungs- und Mediumtemperatur liegen und darf max. 3 °C betragen.

Der Ölgehalt der Druckluft muss über die gesamte Lebensdauer konstant bleiben.

## Abmessungen



- 1) externe Vorsteuerung 10-32 UNF oder M5x0.8  
2) G 1/8 oder 1/8 NPTF