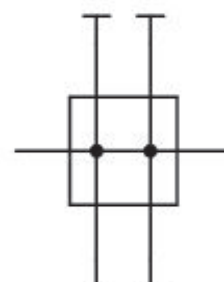


# Distribuidor, Serie 651

## G651AD002CA0000

### Información del producto Serie 651

- AVENTICS serie 651 es una línea fácil de instalar de filtros neumáticos, reguladores y lubricadores (FRL) que ofrecen las tasas de caudal más altas de la industria y los valores nominales de temperatura más amplios. Estos FRL están disponibles con orificios de 1/8 de pulg. y 1/4 de pulg. y son ideales para aplicaciones del automóvil y de neumáticos, de embalaje, alimentos y bebidas y de proceso que requieren un funcionamiento altamente fiable y un equipo robusto y de apariencia moderna.



### Datos técnicos

|                                |                                  |
|--------------------------------|----------------------------------|
| Sector                         | Industria                        |
| Componentes                    | Distribuidor                     |
| Orificio                       | G 1/4                            |
| Certificados                   | opcional en ATEX                 |
| Presión de funcionamiento mín. | 0 bar                            |
| Presión de funcionamiento máx. | 16 bar                           |
| Temperatura ambiente mín.      | -40 °C                           |
| Temperatura ambiente máx.      | 80 °C                            |
| Fluido                         | Aire comprimido<br>Gases neutros |
| Peso                           | 0.19 kg                          |
| Material carcasa               | Aluminio                         |

Material juntas

Caucho de nitrilo butadieno  
G651AD002CA0000

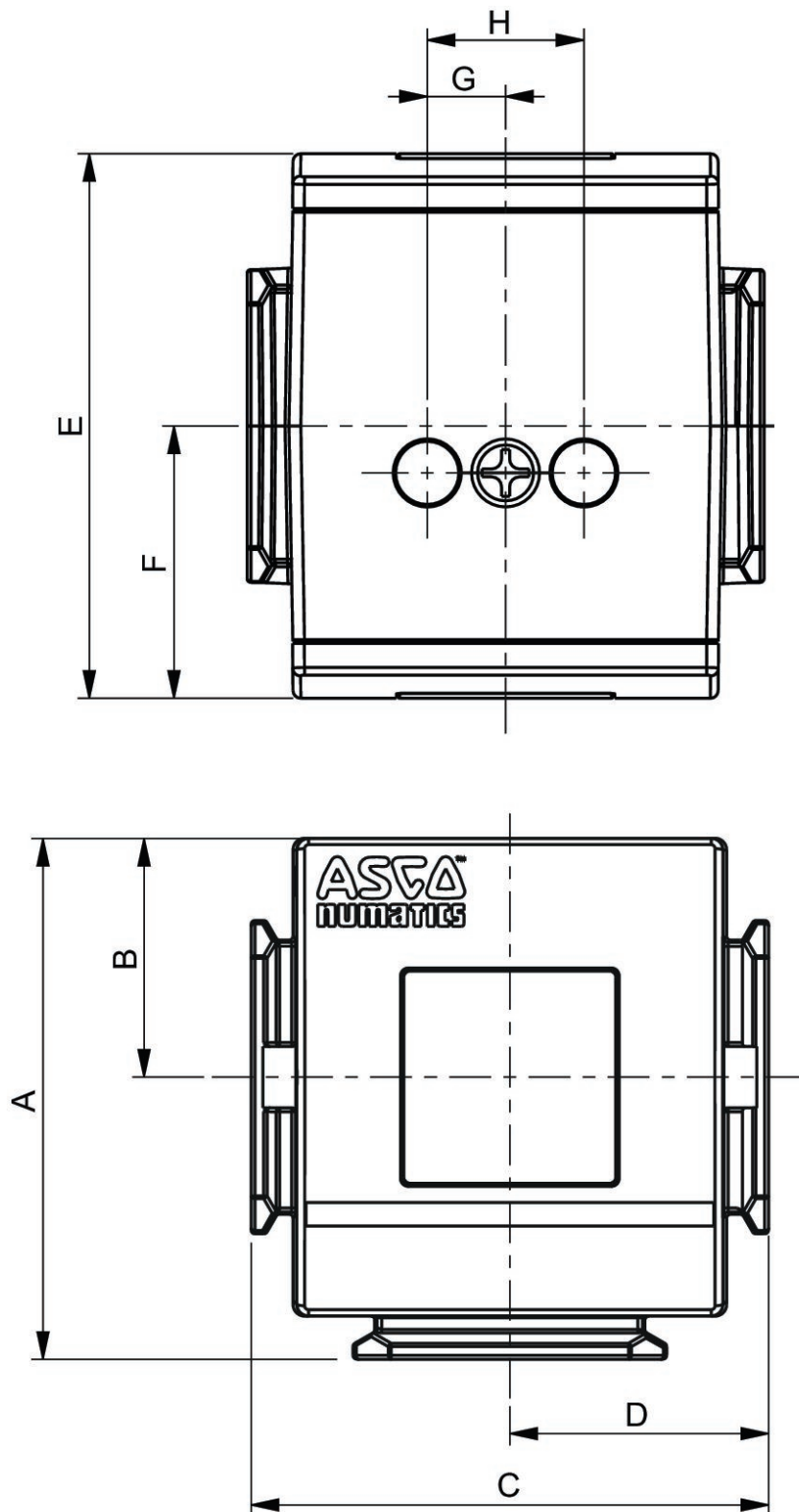
## Información técnica

El punto de condensación de presión se debe situar como mínimo 15 °C por debajo de la temperatura ambiental y del medio, y debe ser como máx. de 3 °C .

El contenido de aceite del aire comprimido debe permanecer constante durante toda la vida útil.

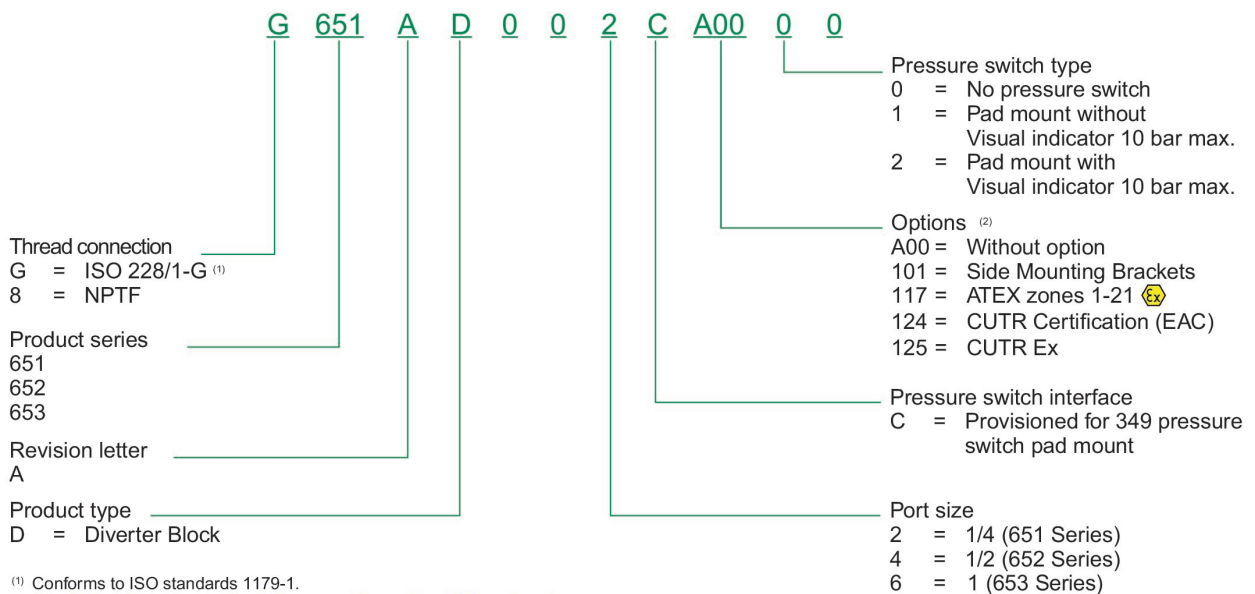
Utilice solo aceites permitidos por AVENTICS. Encontrará más información en el documento "Información técnica" (disponible en el <https://www.emerson.com/en-us/support>).

## Dimensiones



| Serie | 651  |
|-------|------|
| A     | 54,4 |
| B     | 25   |
| C     | 50   |
| D     | 25   |
| E     | 58   |
| F     | 29   |
| G     | 10   |
| H     | 20   |

## Nota de pedido



<sup>(1)</sup> Conforms to ISO standards 1179-1.

<sup>(2)</sup> [If multiple options are required, please use the on-line CAD configurator on the website to generate the part number \(www.asco.com\).](http://www.asco.com)

## Nota de pedido

| G   | Thread connection | G   | ISO 228/1-G |
|-----|-------------------|-----|-------------|
| 8   | NPTF              |     |             |
| 651 | Product series    | 651 |             |
| 652 |                   |     |             |
| 653 |                   |     |             |
| A   | Revision letter   | A   |             |

| G   | Thread connection                              | G   | ISO 228/1-G                                   |
|-----|------------------------------------------------|-----|-----------------------------------------------|
| D   | Product type                                   | D   | Diverter block                                |
| 0   |                                                |     |                                               |
| 0   |                                                |     |                                               |
| 2   | Port size                                      | 2   | 1/4                                           |
| 4   | 1/2                                            |     |                                               |
| 6   | 1                                              |     |                                               |
| C   | Pressure switch interface                      | C   | Provisioned for 349 pressure switch pad mount |
| A00 | Options                                        | A00 | without option                                |
| 101 | side mounting brackets                         |     |                                               |
| 117 | ATEX zones 1-21                                |     |                                               |
| 124 | CURT Certification (EAC)                       |     |                                               |
| 125 | CURT Ex                                        |     |                                               |
| 0   | Pressure switch type                           | 0   | no pressure switch                            |
| 1   | pad mount without visual indicator 10 bar max. |     |                                               |
| 2   | pad mount with visual indicator 10 bar max.    |     |                                               |