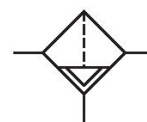
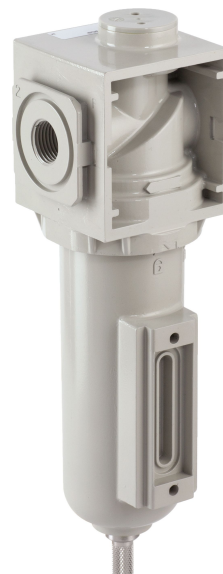


Serie 647



Datos técnicos

Sector	Ferrocarril
Componentes	Filtro
Orificio	G 1
Eficacia de filtración	0.3 μm
Caudal nominal Qn	2600 l/min
Purga de condensado	manual
Presión de funcionamiento mín.	0 bar
Presión de funcionamiento máx.	12 bar
Temperatura ambiente mín.	-40 °C
Temperatura ambiente máx.	70 °C
Fluido	Aire comprimido
Peso	1.161 kg

Material

Material carcasa	Aluminio
Material juntas	Caucho de nitrilo butadieno
Material cartucho de filtro	Fibra de vidrio al borosilicato Poliéster
Material purga de condensado	Acero inoxidable

N° de material

G647AFDK6JA000Q

Información técnica

Máx. clase de aire comprimido que se puede alcanzar según ISO 8573-1:2010 3 : 7 : 3 (0,3 µm)
und 2 : 7 : 2 (0,01 µm)

Otras eficacias de filtración a petición.

Filtro, Serie 647

G647AFDK6JA000Q

2023-11-28

Dimensiones en mm (inch)

