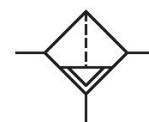
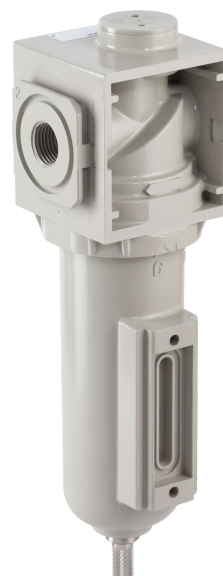


Série 647



Dados técnicos

Setor	Ferrovia
Componentes	Filtro
Conexão	G 1
Largura dos poros do filtro	0.3 μm
Fluxo nominal Qn	2600 l/min
Descarga de condensação	manual
Pressão de operação mín.	0 bar
Pressão de operação máx.	12 bar
Temperatura ambiente mín.	-40 °C
Temperatura ambiente máx.	70 °C
Fluido	Ar comprimido
Peso	1.161 kg

Material

Material de caixa	Alumínio
Material de vedações	Borracha de nitrilbutadieno
Material cartucho de filtro	Fibra de vidro boro-silicato Poliéster
Material descarga de condensação	Aço inoxidável

Nº de material

G647AFDK6JA000Q

Informações técnicas

Classe de pressão máx. possível, de acordo com a ISO 8573-1:2010 3 : 7 : 3 (0,3 µm) und 2 : 7 : 2 (0,01 µm)

Outras larguras dos poros do filtro mediante pedido.

Filtro, Série 647

2023-11-28

G647AFDK6JA000Q

Dimensões em mm (inch)

