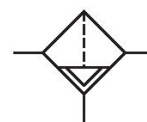
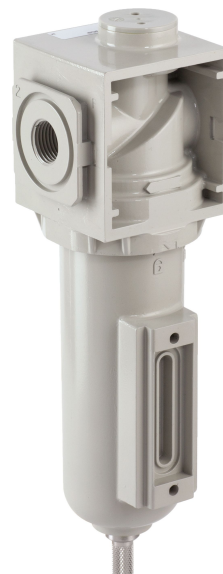


Série 647



Dados técnicos

Setor	Ferrovia
Componentes	Filtro
Conexão	G 1
Largura dos poros do filtro	5 μ m
Fluxo nominal Qn	4250 l/min
Descarga de condensação	manual
Pressão de operação mín.	0 bar
Pressão de operação máx.	12 bar
Temperatura ambiente mín.	-40 °C
Temperatura ambiente máx.	70 °C
Fluido	Ar comprimido
Peso	1.199 kg

Material

Material de caixa	Alumínio
Material de vedações	Borracha de nitrilbutadieno
Material cartucho de filtro	Polietileno sinterizado
Material descarga de condensação	Aço inoxidável
N° de material	G647ABBK6JA000Q

Informações técnicas

Classe de pressão máx. possível, de acordo com a ISO 8573-1:2010 5 : 8 : 4 (5 µm) und 6 : 8 : 4 (25µm)

Outras larguras dos poros do filtro mediante pedido.

Filtro, Série 647

G647ABBK6JA000Q

2023-11-12

Dimensões em mm (inch)

