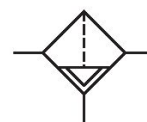
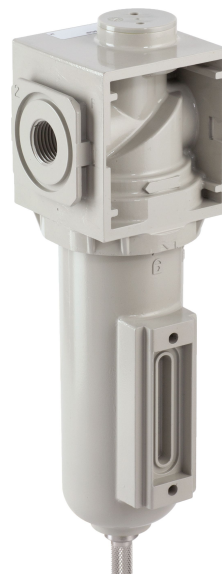


シリーズ 647



技術データ

ブランチ

コンポーネント

ポート

フィルター孔幅

定格吐出 Qn

結露排水

作動圧力 (最小)

作動圧力の最大値

最少周囲温度

最高周囲温度

中間

重量

鉄道

フィルター

G 1

5 μ m

4250 l/min

手動

0 bar

12 bar

-40 °C

70 °C

圧縮空気

1.199 kg

材質

材質ハウジング

材質ガスケット

材質フィルターインサート

材質結露排水

マテリアル番号

アルミニウム

ニトリル・ブタディエンゴム

ポリエチレンが焼結した

高級鋼

G647ABBK6JA000Q

技術情報

ISO 8573-1:2010に準じた最大到達圧縮空気クラス 5 : 8 : 4 (5 µm) und 6 : 8 : 4 (25µm)

他のフィルター孔径のご注文をお受けします。

フィルター, シリーズ 647

2023-11-12

G647ABBK6JA000Q

寸法mm (inch)

