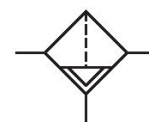
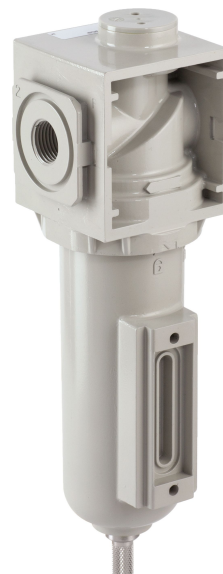


## Série 646



## Dados técnicos

Setor	Ferrovia
Componentes	Filtro
Conexão	G 1/2
Largura dos poros do filtro	0.3 $\mu\text{m}$
Fluxo nominal Qn	870 l/min
Descarga de condensação	manual
Pressão de operação mín.	0 bar
Pressão de operação máx.	16 bar
Temperatura ambiente mín.	-40 °C
Temperatura ambiente máx.	70 °C
Fluido	Ar comprimido
Peso	0.509 kg

## Material

Material de caixa	Alumínio
Material de vedações	Borracha de nitrilbutadieno
Material cartucho de filtro	Fibra de vidro boro-silicato Poliéster
Material descarga de condensação	Aço inoxidável

# Filtro, Série 646

2023-11-28

G646AFDK4JA000Q

---

Nº de material

G646AFDK4JA000Q

## Informações técnicas

Classe de pressão máx. possível, de acordo com a ISO 8573-1:2010 3 : 7 : 3 (0,3 µm) und 2 : 7 : 2 (0,01 µm)

Outras larguras dos poros do filtro mediante pedido.

# Filtro, Série 646

2023-11-28

G646AFDK4JA000Q

Dimensões em mm (inch)

