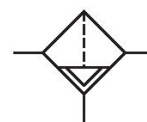
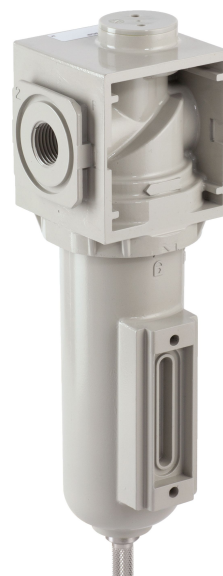


シリーズ 646



技術データ

ブランチ
コンポーネント
ポート
フィルター孔幅
定格吐出 Qn
結露排水
作動圧力 (最小)
作動圧力の最大値
最少周囲温度
最高周囲温度
中間
重量

鉄道
フィルター
G 1/2
0.3 μ m
870 l/min
手動
0 bar
16 bar
-40 °C
70 °C
圧縮空気
0.509 kg

材質

材質 ハウジング
材質 ガスケット
材質 フィルターインサート

アルミニウム
ニトリル・ブタディエンゴム
ホウ酸シリカガラスファイバー
ポリエステル
高級鋼

材質 結露排水

マテリアル番号

G646AFDK4JA000Q

技術情報

ISO 8573-1:2010に準じた最大到達圧縮空気クラス 3 : 7 : 3 (0,3 µm) und 2 : 7 : 2 (0,01 µm)
他のフィルター孔径のご注文をお受けします。

フィルター, シリーズ 652

2023-11-28

G646AFDK4JA000Q

寸法mm (inch)

