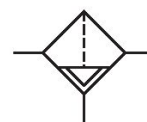
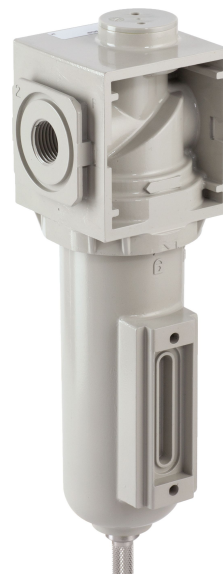


Filtro, Serie 646

G646AFDK4JA000Q

2023-11-28

Serie 646



Dati tecnici

Settore	Ferrovia
Componenti	Filtro
Raccordo	G 1/2
Grado di filtraggio	0.3 µm
Portata nominale Qn	870 l/min
Scarico di condensa	manuale
Pressione di esercizio min.	0 bar
Pressione di esercizio max	16 bar
Temperatura ambiente min.	-40 °C
Temperatura ambiente max.	70 °C
Fluido	Aria compressa
Peso	0.509 kg

Materiale

Materiale corpo	Alluminio
Materiale guarnizioni	Gomma nitrile-butadiene
Materiale cartuccia filtro	Fibra di vetro borosilicato Poliestere
Materiale scarico di condensa	Acciaio inox

Filtro, Serie 646

2023-11-28

G646AFDK4JA000Q

Codice

G646AFDK4JA000Q

Informazioni tecniche

Max. classe dell'aria compressa raggiungibile secondo ISO 8573-1:2010 3 : 7 : 3 (0,3 µm) und 2 : 7 : 2 (0,01 µm)

Altri gradi di filtraggio su richiesta.

Filtro, Serie 646

G646AFDK4JA000Q

2023-11-28

Dimensioni in mm (inch)

