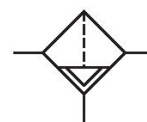
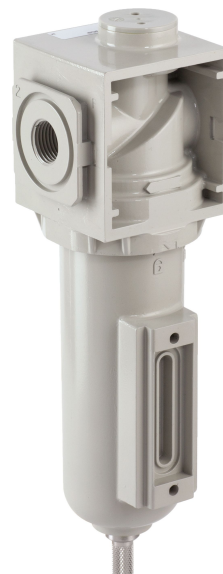


Série 646



Données techniques

Secteur	Industrie ferroviaire
Composants	Filtre
Orifice	G 1/2
Porosité du filtre	0.3 µm
Débit nominal Qn	870 l/min
Purge	Manuelle
Pression de service min.	0 bar
Pression de service maxi	16 bar
Température ambiante min.	-40 °C
Température ambiante max.	70 °C
Fluide	Air comprimé
Poids	0.509 kg

Matériau

Matériau boîtiers	Aluminium
Matériau joints	Caoutchouc nitrile-butadiène
Matériau cartouche de filtre	Fibre de verre borosilicate Polyester
Matériau purge	Acier inoxydable

Référence

G646AFDK4JA000Q

Informations techniques

Catégorie d'air comprimé max. atteignable selon la norme ISO 8573-1:2010 3 : 7 : 3 (0,3 µm) und 2 : 7 : 2 (0,01 µm)

Autres porosités du filtre sur demande.

Filtre, Série 646

2023-11-28

G646AFDK4JA000Q

Dimensions en mm (inch)

