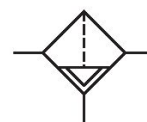
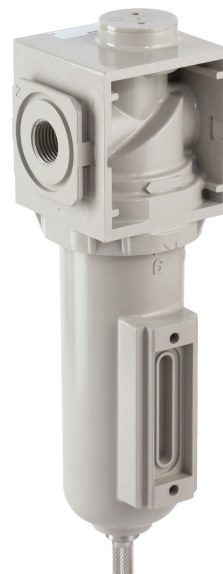


Serie 646

The Series 646 Railway Filters are designed for the unique needs of the railway industry. The units meet railway regulations for Fire Safety (EN 45545: HL3), Shock & Vibration (EN 61373: Cat 1 Class B), and Corrosion Resistance (ISO 9227).



Technische Daten

Branche	Eisenbahn
Bestandteile	Filter
Anschluss	G 1/2
Filterporenweite	0.3 µm
Nenndurchfluss Qn	870 l/min
Kondensatablass	manuell
Betriebsdruck min.	0 bar
Betriebsdruck max.	16 bar
Umgebungstemperatur min.	-40 °C
Umgebungstemperatur max.	70 °C
Medium	Druckluft
Gewicht	0.509 kg

Werkstoff

Werkstoff Gehäuse	Aluminium
Werkstoff Dichtungen	Nitril-Butadien-Kautschuk
Werkstoff Filtereinsatz	Borsilikat-Glasfaser Polyester
Werkstoff Kondensatablass	Edelstahl

Materialnummer

G646AFDK4JA000Q

Technische Informationen

Max. erreichbare Druckluftklasse nach ISO 8573-1:2010 3 : 7 : 3 (0,3 µm Filterporenweite) und 2 : 7 : 2 (0,01 µm Filterporenweite)

Weitere Filterporenweiten auf Anfrage.

Filter, Serie 646

2023-11-28

G646AFDK4JA000Q

Abmessungen in mm (inch)

