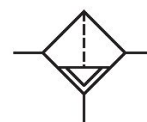
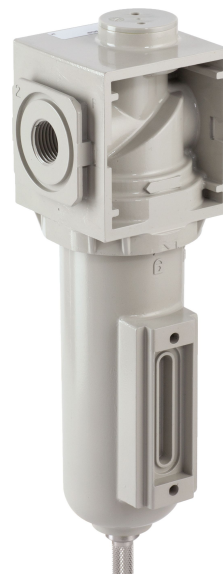


## Serie 646



### Datos técnicos

Sector	Ferrocarril
Componentes	Filtro
Orificio	G 1/2
Eficacia de filtración	5 $\mu$ m
Caudal nominal Qn	2290 l/min
Purga de condensado	manual
Presión de funcionamiento mín.	0 bar
Presión de funcionamiento máx.	16 bar
Temperatura ambiente mín.	-40 °C
Temperatura ambiente máx.	70 °C
Fluido	Aire comprimido
Peso	0.513 kg

### Material

Material carcasa	Aluminio
Material juntas	Caucho de nitrilo butadieno
Material cartucho de filtro	Polietileno sinterizado
Material purga de condensado	Acero inoxidable
N° de material	G646ABBK4JA000Q

## Información técnica

Máx. clase de aire comprimido que se puede alcanzar según ISO 8573-1:2010 5 : 8 : 4 (5 µm) und 6 : 8 : 4 (25µm)

Otras eficacias de filtración a petición.

# Filtro, Serie 646

2023-11-28

G646ABBK4JA000Q

Dimensiones en mm (inch)

