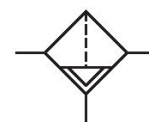
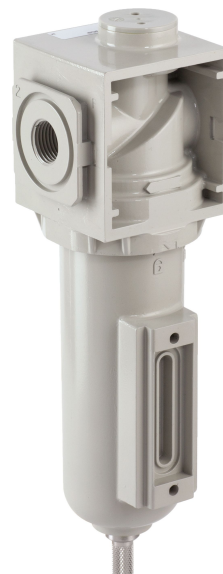


Série 646



Dados técnicos

Setor	Ferrovia
Componentes	Filtro
Conexão	G 1/2
Largura dos poros do filtro	5 μm
Fluxo nominal Qn	2290 l/min
Descarga de condensação	manual
Pressão de operação mín.	0 bar
Pressão de operação máx.	16 bar
Temperatura ambiente mín.	-40 °C
Temperatura ambiente máx.	70 °C
Fluido	Ar comprimido
Peso	0.513 kg

Material

Material de caixa	Alumínio
Material de vedações	Borracha de nitrilbutadieno
Material cartucho de filtro	Polietileno sinterizado
Material descarga de condensação	Aço inoxidável
N° de material	G646ABBK4JA000Q

Informações técnicas

Classe de pressão máx. possível, de acordo com a ISO 8573-1:2010 5 : 8 : 4 (5 µm) und 6 : 8 : 4 (25µm)

Outras larguras dos poros do filtro mediante pedido.

Filtro, Série 646

2023-11-28

G646ABBK4JA000Q

Dimensões em mm (inch)

