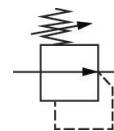


Válvula reguladora de pressão AVENTICS série 645

Os reguladores ferroviários da série 645 são usados para regular a pressão em aplicações ferroviárias, como freios de controle, sonotrodos, pantógrafos e sistemas de areia para aumentar a fricção entre rodas e trilho em condições climáticas desfavoráveis. Estão disponíveis em quatro versões, incluindo alta e baixa vazão, em configurações montadas em porta ou sub-base. As unidades cumprem as normas ferroviárias de segurança contra incêndio (EN 45545: HL3), Choque e Vibração (EN 61373: Cat 1 Classe B) e Resistência à Corrosão (ISO 9227). Esses produtos robustos e de alta vazão estão disponíveis com pressão de saída de até 10 bar (145 PSI) e três métodos de ajuste diferentes, incluindo parafuso, alça em T ou botão bloqueável.



Dados técnicos

Setor	Ferrovia
Nota	cumprir normas para aplicações ferroviárias
Função	Caudal elevado, modelo Inline
Componentes	Regulador de pressão
Opções de configuração	parafuso de ajuste
Manômetros	sem manômetro, com placa adaptadora
Local de montagem	À escolha
Conexão	G 1/4
Conexão de ar comprimido norma	conforme ISO 228-1
Fluxo nominal Qn	1650 l/min
Variedade de regulagem de pressão min.	0.5 bar
Variedade de regulagem de pressão max.	10 bar
Pressão de operação mín.	1 bar
Pressão de operação máx	16 bar
Temperatura ambiente mín.	-40 °C
Temperatura ambiente máx.	70 °C
Fluido	Ar comprimido
Temperatura mín. do#fluido.	-40 °C
Temperatura máx. do#fluido.	70 °C
Peso	0.247 kg

Material

Material de caixa	Alumínio
	Latão

Válvula reguladora de pressão, Série 645

2024-01-10

G645ARS22PA00H0

Superfície Caixa	Poliamida
Material de vedações	anodizado
N° de material	Borracha de acrilonitrila butadieno
	G645ARS22PA00H0

Informações técnicas

Pedir separadamente o manômetro

A pressão de comando mínima deve ser alcançada, caso contrário podem ser verificadas comutações incorretas e, eventualmente, falha nas válvulas!

O ponto de condensação de pressão deve ser pelo menos 15 °C abaixo da temperatura ambiente e do fluido e um máximo de 3 °C .

O teor de óleo do ar comprimido deve permanecer constante durante toda a vida útil.

Válvula reguladora de pressão, Série 645

2024-01-10

G645ARS22PA00H0

Dimensões

