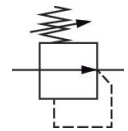


AVENTICS Series 645 Pressure Regulator

The Series 645 Railway Regulators are used to regulate the pressure on railway applications such as control brakes, horns, pantographs, and sanding systems to increase wheel-to-rail friction in poor weather conditions. They are available in four versions, including high and low flow, in ported or subbase mounted configurations. The units meet railway regulations for Fire Safety (EN 45545: HL3), Shock & Vibration (EN 61373: Cat 1 Class B), and Corrosion Resistance (ISO 9227). These robust, high flow products are available with up to 10 bar (145 PSI) output pressure and three different adjustment methods including screw, t-handle, or lockable knob.



Dati tecnici

Settore	Ferrovia
Nota	risponde alle norme per applicazioni ferroviarie
Funzione	Portata elevata, esecuzione inline
Componenti	Riduttore di pressione
Possibilità di regolazione	vite di regolazione
Manometri	senza manometro, con piastra di adattamento
Posizione di montaggio	A piacere
Raccordo	G 1/4
Raccordo aria compressa norma	secondo ISO 228-1
Portata nominale Qn	1650 l/min
Campo di regolazione della temperatura min.	0.5 bar
Campo di regolazione della temperatura max.	10 bar
Pressione di esercizio min.	1 bar
Pressione di esercizio max	16 bar
Temperatura ambiente min.	-40 °C
Temperatura ambiente max.	70 °C
Fluido	Aria compressa
Temperatura del fluido min.	-40 °C
Temperatura del fluido max.	70 °C
Peso	0.247 kg

Materiale

Materiale corpo	Alluminio Ottone
-----------------	---------------------

Valvola riduttrice di pressione, Serie 645

2024-01-10

G645ARS22PA00H0

Superficie Corpo	Poliammide
Materiale guarnizioni	anodizzato
Codice	Gomma acrilonitrile-butadiene
	G645ARS22PA00H0

Informazioni tecniche

Ordinare il manometro separatamente

Non è consentito non raggiungere la pressione di pilotaggio min., poiché altrimenti è possibile che si verifichino commutazioni errate ed eventualmente guasti alle valvole!

Il punto di rugiada in pressione deve essere inferiore alla temperatura ambiente e a quella del fluido di almeno 15 °C e non superare il valore di 3 °C .

Il contenuto di olio dell'aria compressa deve rimanere costante per tutta la durata.

Valvola riduttrice di pressione, Serie 645

2024-01-10

G645ARS22PA00H0

Dimensioni

