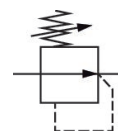


Régulateur de pression électropneumatique AVENTICS série 645

Les régulateurs ferroviaires de pression série 645 sont utilisés sur les applications ferroviaires telles que les freins de commande, les avertisseurs sonores, les pantographes et les installations de distribution de sable afin d'augmenter l'adhérence roue-rail dans de mauvaises conditions météorologiques. Ils sont disponibles en quatre versions, notamment à débit élevé et faible, dans des configurations en ligne ou sur embase. Les unités sont conformes aux réglementations ferroviaires en matière de sécurité incendie (EN 45545 : HL3), de chocs et vibrations (EN 61373 : Cat. 1 Classe B) et de résistance à la corrosion (ISO 9227). Ces produits robustes et à haut débit sont disponibles avec une pression de sortie pouvant atteindre 10 bar (145 PSI) et trois méthodes de réglage différentes : vis, poignée en té ou bouton verrouillable.



Données techniques

| | |
|--------------------------------------|---|
| Secteur | Industrie ferroviaire |
| Remarque | Satisfait aux normes pour applications ferroviaires |
| Fonction | Débit faible, version Inline |
| Composants | Régulateur de pression |
| Possibilités de réglage | Vis de réglage |
| Manomètre | Sans manomètre |
| Position de montage | Indifférent |
| Orifice | G 1/4 |
| Raccord d'air comprimé norme | Selon ISO 228-1 |
| Débit nominal Qn | 207 l/min |
| Plage de réglage de la pression min. | 0.5 bar |
| Plage de réglage de la pression max. | 10 bar |
| Pression de service min. | 1 bar |
| Pression de service maxi | 14 bar |
| Température ambiante min. | -40 °C |
| Température ambiante max. | 70 °C |
| Fluide | Air comprimé |
| Température min. du fluide | -40 °C |
| Température max. du fluide | 70 °C |

Modulateur de pression, Série 645

Série 645

G645ARS120A00H0

2024-03-06

Poids 0.13 kg

Matériau

| | |
|-------------------|----------------------------------|
| Matériau boîtiers | Aluminium Laiton Polyamide |
| Surface Boîtier | anodisé |
| Matériau joints | Caoutchouc nitrile (NBR) |
| Référence | G645ARS120A00H0 |

Informations techniques

La pression de pilotage minimale min. doit être respectée, sans quoi des commutations intempestives et, le cas échéant, une panne des distributeurs sont susceptibles de se produire !

Le point de rosée sous pression doit se situer à au moins 15 °C sous la température ambiante et la température du fluide et peut atteindre max. 3 °C .

La teneur en huile de l'air comprimé doit rester constante tout au long de la durée de vie.

Modulateur de pression, Série 645

G645ARS120A00H0

Série 645

2024-03-06

Dimensions

