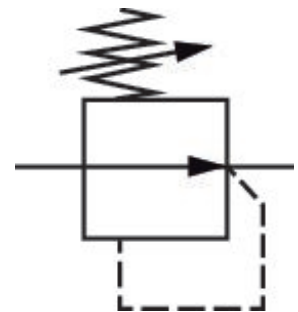


Druckregelventil, Serie 645

G645ARS120A00H0

Allgemeine Serieninformationen
AVENTICS Druckregler der Baureihe 645

- Die Eisenbahnregler der Baureihe 645 werden zur Druckregulierung bei Eisenbahnanwendungen wie Steuerbremsen, Signalhörnern, Stromabnehmern und Sandungsanlagen eingesetzt, um die Reibung zwischen Rad zu Schiene bei schlechten Witterungsbedingungen zu erhöhen. Sie sind in vier Ausführungen erhältlich, darunter mit hohen und niedrigen Durchflussmengen, in Anschluss- oder Unterflurkonfigurationen. Die Geräte erfüllen die Eisenbahnvorschriften für Brandschutz (EN 45545: HL3), Schock und Vibration (EN 61373: Cat. 1 Class B) und Korrosionsbeständigkeit (ISO 9227). Diese robusten Produkte für hohen Durchfluss sind mit einem Ausgangsdruck von bis zu 10 bar (145 psi) und drei verschiedenen Einstellmethoden erhältlich, darunter Schraube, T-Griff oder verschließbarem Knauf. (ISO 9227).



Technische Daten

Branche	Eisenbahn
Hinweis	Erfüllt Normen für Bahnanwendungen
Funktion	niedriger Durchfluss, Inline-Ausführung
Bestandteile	Druckregelventil
Einstellmöglichkeiten	Einstellschraube
Manometer	ohne Manometer
Einbaulage	Beliebig
Anschluss	G 1/4
Druckluftanschluss Norm	nach ISO 228-1
Nenndurchfluss Qn	207 l/min
Druckregelbereich min.	0.5 bar
Druckregelbereich max.	10 bar

Betriebsdruck min.	1 bar
Betriebsdruck max.	14 bar
Umgebungstemperatur min.	-40 °C
Umgebungstemperatur max.	70 °C
Medium	Druckluft
Mediumstemperatur min.	-40 °C
Mediumstemperatur max.	70 °C
Gewicht	0.13 kg

Werkstoff

Werkstoff Gehäuse	Aluminium Messing Polyamid
Oberfläche Gehäuse	eloxiert
Werkstoff Dichtungen	Acrylnitril-Butadien-Kautschuk
Materialnummer	G645ARS120A00H0

Technische Informationen

Der min. Steuerdruck darf nicht unterschritten werden, da es sonst zu Fehlschaltungen und ggf. Ventilausfall kommen kann!

Der Drucktaupunkt muss mindestens 15 °C unter der Umgebungs- und Mediumstemperatur liegen und darf max. 3 °C betragen.

Der Ölgehalt der Druckluft muss über die gesamte Lebensdauer konstant bleiben.

Abmessungen

