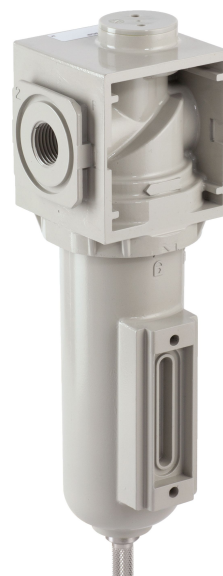


Serie 645

The Series 645 Railway Regulators are used to regulate the pressure on railway applications such as control brakes, horns, pantographs, and sanding systems to increase wheel-to-rail friction in poor weather conditions. They are available in four versions, including high and low flow, in ported or subbase mounted configurations. The units meet railway regulations for Fire Safety (EN 45545: HL3), Shock & Vibration (EN 61373: Cat 1 Class B), and Corrosion Resistance (ISO 9227). These robust, high flow products are available with up to 10 bar (145 PSI) output pressure and three different adjustment methods including screw, t-handle, or lockable knob.



Dati tecnici

Settore	Ferrovia
Componenti	Filtro
Raccordo	G 1/4
Grado di filtraggio	0.3 µm
Portata nominale Qn	480 l/min
Scarico di condensa	manuale
Pressione di esercizio min.	0 bar
Pressione di esercizio max	16 bar
Temperatura ambiente min.	-40 °C
Temperatura ambiente max.	70 °C
Fluido	Aria compressa
Peso	0.339 kg

Materiale

Materiale corpo	Alluminio
Materiale guarnizioni	Gomma nitrile-butadiene
Materiale cartuccia filtro	Fibra di vetro borosilicato Poliestere
Materiale scarico di condensa	Acciaio inox

Codice

G645AFDK2JA000Q

Informazioni tecniche

Max. classe dell'aria compressa raggiungibile secondo ISO 8573-1:2010 3 : 7 : 3 (0,3 µm) und 2 : 7 : 2 (0,01 µm)

Altri gradi di filtraggio su richiesta.

Filtro, Serie 645

G645AFDK2JA000Q

2023-11-27

Dimensioni in mm (inch)

