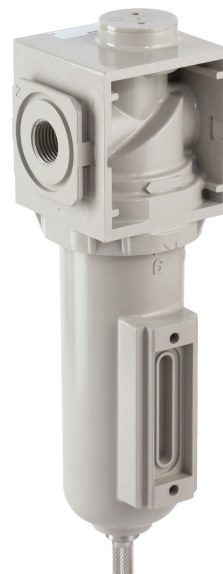


Serie 645

Die Eisenbahnregler der Baureihe 645 werden zur Druckregulierung bei Eisenbahnanwendungen wie Steuerbremsen, Signalhörnern, Stromabnehmern und Sandungsanlagen eingesetzt, um die Reibung zwischen Rad zu Schiene bei schlechten Witterungsbedingungen zu erhöhen. Sie sind in vier Ausführungen erhältlich, darunter mit hohen und niedrigen Durchflussmengen, in Anschluss- oder Unterflurkonfigurationen. Die Geräte erfüllen die Eisenbahnvorschriften für Brandschutz (EN 45545: HL3), Schock und Vibration (EN 61373: Cat. 1 Class B) und Korrosionsbeständigkeit (ISO 9227). Diese robusten Produkte für hohen Durchfluss sind mit einem Ausgangsdruck von bis zu 10 bar (145 psi) und drei verschiedenen Einstellmethoden erhältlich, darunter Schraube, T-Griff oder verschließbarem Knauf. ISO 9227).



Technische Daten

Branche	Eisenbahn
Bestandteile	Filter
Anschluss	G 1/4
Filterporenweite	0.3 µm
Nenndurchfluss Qn	480 l/min
Kondensatablass	manuell
Betriebsdruck min.	0 bar
Betriebsdruck max.	16 bar
Umgebungstemperatur min.	-40 °C
Umgebungstemperatur max.	70 °C
Medium	Druckluft
Gewicht	0.339 kg

Werkstoff

Werkstoff Gehäuse	Aluminium
Werkstoff Dichtungen	Nitril-Butadien-Kautschuk
Werkstoff Filtereinsatz	Borsilikat-Glasfaser Polyester
Werkstoff Kondensatablass	Edelstahl

Materialnummer

G645AFDK2JA000Q

Technische Informationen

Max. erreichbare Druckluftklasse nach ISO 8573-1:2010 3 : 7 : 3 (0,3 µm Filterporenweite) und 2 : 7 : 2 (0,01 µm Filterporenweite)

Weitere Filterporenweiten auf Anfrage.

Filter, Serie 645

2023-11-27

G645AFDK2JA000Q

Abmessungen in mm (inch)

