

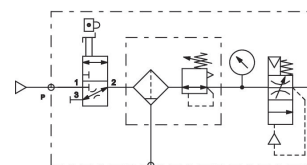
Unité de traitement de l'air à 3 pièces, Série 652

A652A0000003644

Informations sur le produit

Unités de traitement de l'air AVENTICS série 652

- La gamme de filtres, régulateurs et lubrificateurs (FRL) pneumatiques AVENTICS série 652 est facile à installer et offre les débits les plus élevés et les classes de température les plus larges de l'industrie. Disponibles en raccordement 1/4 , 3/8 et 1/2 , ces FRL sont parfaits pour les applications du secteur de l'automobile et des pneus, de l'emballage, de l'agro-alimentaire, et de process nécessitant un fonctionnement extrêmement fiable et des équipements robustes et modernes. Disponible avec la vanne d'échappement à sécurité redondante intégrée et un capteur de débit d'air compatible IIoT.



Données techniques

Secteur

Industrie

Composants

Unités de traitement de l'air

Composants

Vanne d'arrêt

Filtre régulateur de pression

Vanne de mise en pression

Réservoir

Cuve polycarbonate

Orifice

G 1/2

Porosité du filtre

25 µm

Purge

Semi-automatique, ouvert sans pression

Pression de service min.

3.8 bar

Pression de service maxi

10 bar

Température ambiante min.

-10 °C

Température ambiante max.

50 °C

Plage de réglage de la pression min.

0.5 bar

Plage de réglage de la pression max.	10 bar
Type de construction	En 3 parties
Fluide	Air comprimé Gaz neutres

Matériau

Matériau joints	Caoutchouc nitrile-butadiène
Matériau purge	Plastique
Référence	A652A0000003644

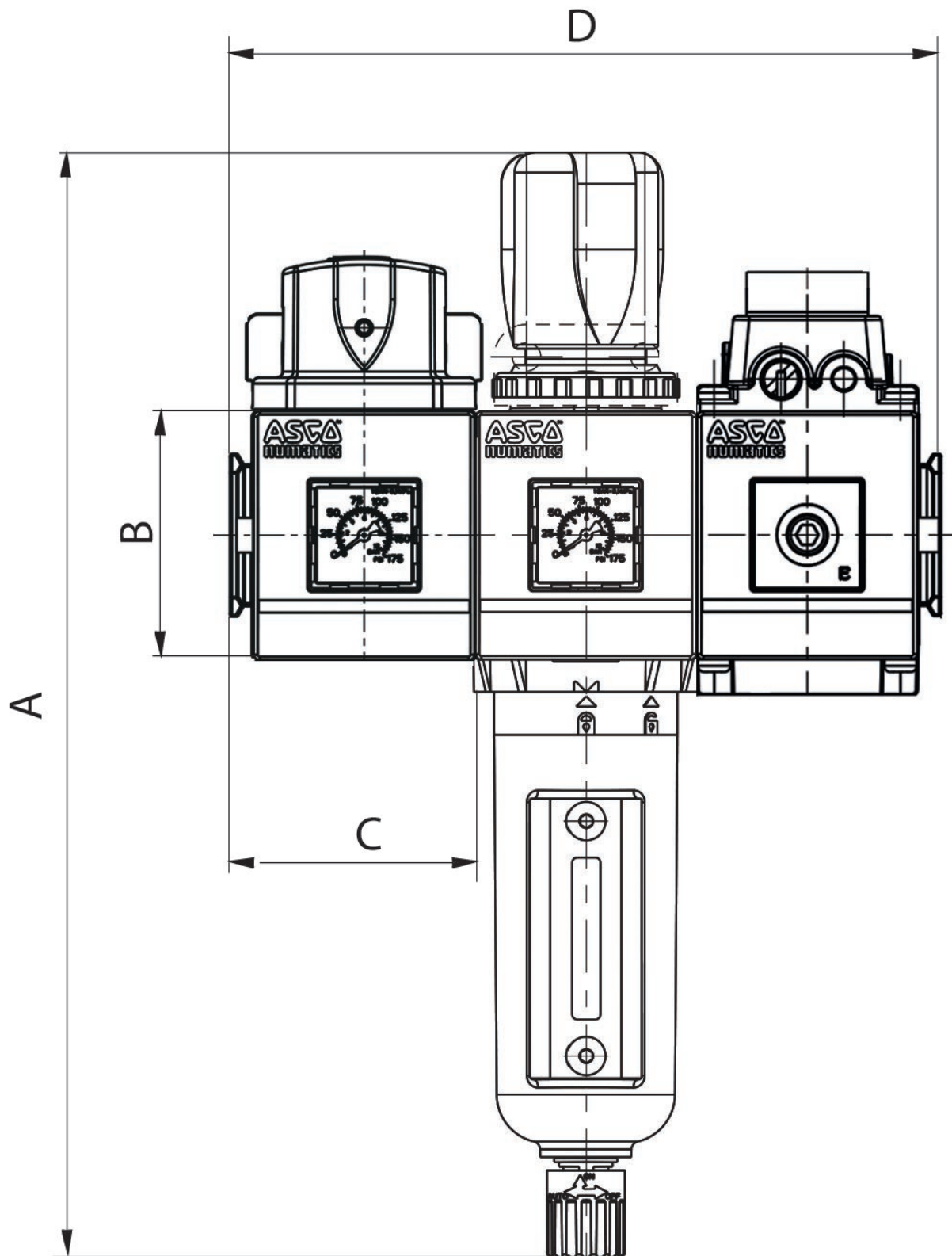
Informations techniques

Le point de rosée sous pression doit se situer à au moins 15 °C sous la température ambiante et la température du fluide et peut atteindre max. 3 °C .

La teneur en huile de l'air comprimé doit rester constante tout au long de la durée de vie.

Exclusivement utiliser des huiles autorisées par AVENTICS. Pour de plus amples informations, se reporter au document « Informations techniques » (disponible dans le <https://www.emerson.com/en-us/support>).

Dimensions



Série	652
A	273
B	69
C	66
D	198

Vue d'ensemble des accessoires

