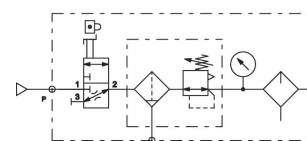


Wartungseinheit, 3-teilig, Serie 652

A652A0000003393

Allgemeine Serieninformationen
AVENTICS Serie 652 Einheiten zur
Druckluftaufbereitung

- Die AVENTICS Baureihe 652 ist eine einfach zu installierende Reihe an pneumatischen Filtern, Reglern und Ölern (FRL), welche den branchenweit höchsten Durchfluss und den breitesten Temperaturbereich liefert. Die in den Anschlussgrößen 1/4-, 3/8- und 1/2-Zoll lieferbaren Filter, Regler und Öler sind ideal für Anwendungen in den Bereichen Automobil und Reifen, Lebensmittel und Getränke sowie für Prozessanwendungen, die einen äußerst zuverlässigen Betrieb und robuste, modern aussehende Geräte erfordern. Lieferbar mit integriertem, redundanten, sicheren Ablassventil und einem IIoT-aktivierten Luftstromsensor.



Technische Daten

Branche

Bestandteile

Komponenten

Behälter

Anschluss

Filterporenweite

Kondensatablass

Betriebsdruck min.

Betriebsdruck max.

Umgebungstemperatur min.

Umgebungstemperatur max.

Druckregelbereich min.

Druckregelbereich max.

Bauart

Industrie

Wartungseinheiten

Absperrventil

Filter-Druckregelventil

Öler

Behälter Polycarbonat

G 3/8

25 µm

halbautomatisch, drucklos offen

0 bar

10 bar

5 °C

50 °C

0.5 bar

10 bar

3-teilig

| | |
|---|----------------------------|
| Max. erreichbare Druckluftklasse nach ISO 8573-1:2010 | 1 : - : 2 |
| Medium | Druckluft neutrale Gase |

Werkstoff

| | |
|---------------------------|---------------------------|
| Werkstoff Gehäuse | Aluminium |
| Werkstoff Dichtungen | Nitril-Butadien-Kautschuk |
| Werkstoff Behälter | Polycarbonat |
| Werkstoff Kondensatablass | Kunststoff |
| Materialnummer | A652A0000003393 |

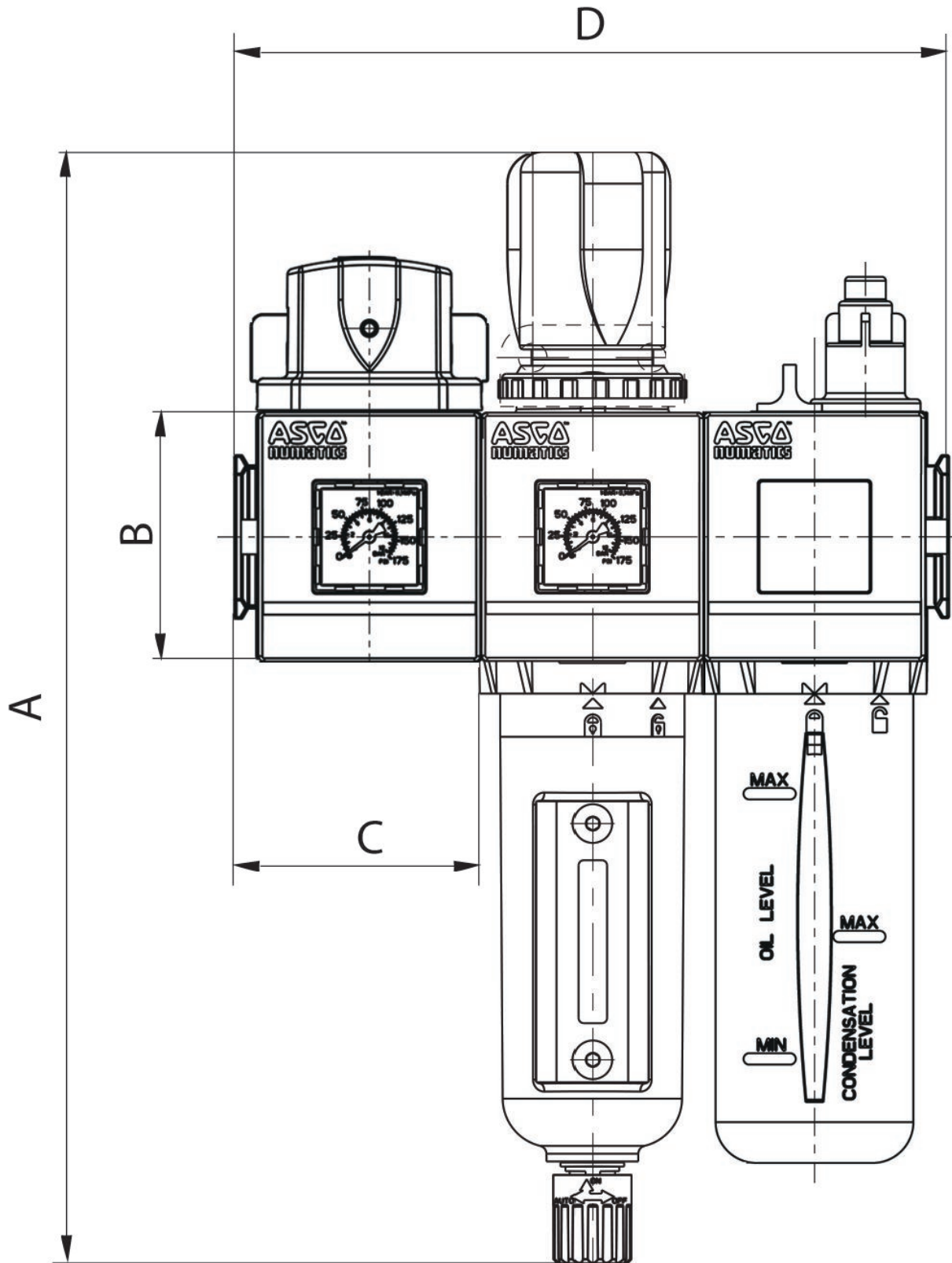
Technische Informationen

Der Drucktaupunkt muss mindestens 15 °C unter der Umgebungs- und Mediumstemperatur liegen und darf max. 3 °C betragen.

Der Ölgehalt der Druckluft muss über die gesamte Lebensdauer konstant bleiben.

Verwenden Sie ausschließlich von AVENTICS zugelassene Öle. Weitere Informationen finden Sie im Dokument „Technische Informationen“ (erhältlich im <https://www.emerson.com/de-de/support>).

Abmessungen



| Serie | 652 |
|-------|-----|
| A | 273 |
| B | 69 |
| C | 66 |
| D | 198 |

Zubehörübersicht

