

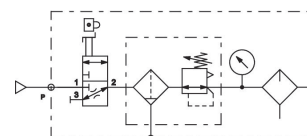
# Gruppo di trattamento dell'aria in 3 parti, Serie 652

A652A0000003392

Informazioni sul prodotto

Unità di trattamento aria AVENTICS Serie 652

- La serie AVENTICS 652 è una linea di filtri pneumatici, regolatori e lubrificatori (FRL) di semplice installazione che offrono la portata più elevata e il più ampio valore nominale di temperatura del settore. Disponibili con attacchi da 1/4", 3/8" e 1/2", questi FRL sono ideali per le applicazioni in campo automobilistico, degli pneumatici, dell'imballaggio, nel settore food & beverage e di processo che richiedono attrezzature dall'aspetto moderno, robuste e dal funzionamento altamente affidabile. Disponibili con valvola di scarico di sicurezza ridondante e sensore di portata abilitato a IIoT integrati.



## Dati tecnici

Settore

Componenti

Componenti

Contenitore

Raccordo

Grado di filtraggio

Scarico di condensa

Pressione di esercizio min.

Pressione di esercizio max

Temperatura ambiente min.

Temperatura ambiente max.

Campo di regolazione della temperatura min.

Campo di regolazione della temperatura max.

Industria

Gruppo di trattamento

Valvola di blocco

Filtro riduttore di pressione

lubrificatore

Contenitore policarbonato

G 1/4

25 µm

semiautomatico, aperto senza pressione

0 bar

10 bar

5 °C

50 °C

0.5 bar

10 bar

---

Tipo	in 3 parti
Max. classe dell'aria compressa raggiungibile secondo ISO 8573-1:2010	1 : - : 2
Fluido	Aria compressa Gas neutri

## Materiale

Materiale corpo	Alluminio
Materiale guarnizioni	Gomma nitrile-butadiene
Materiale contenitore	Policarbonato
Materiale scarico di condensa	Plastica
Codice	A652A0000003392

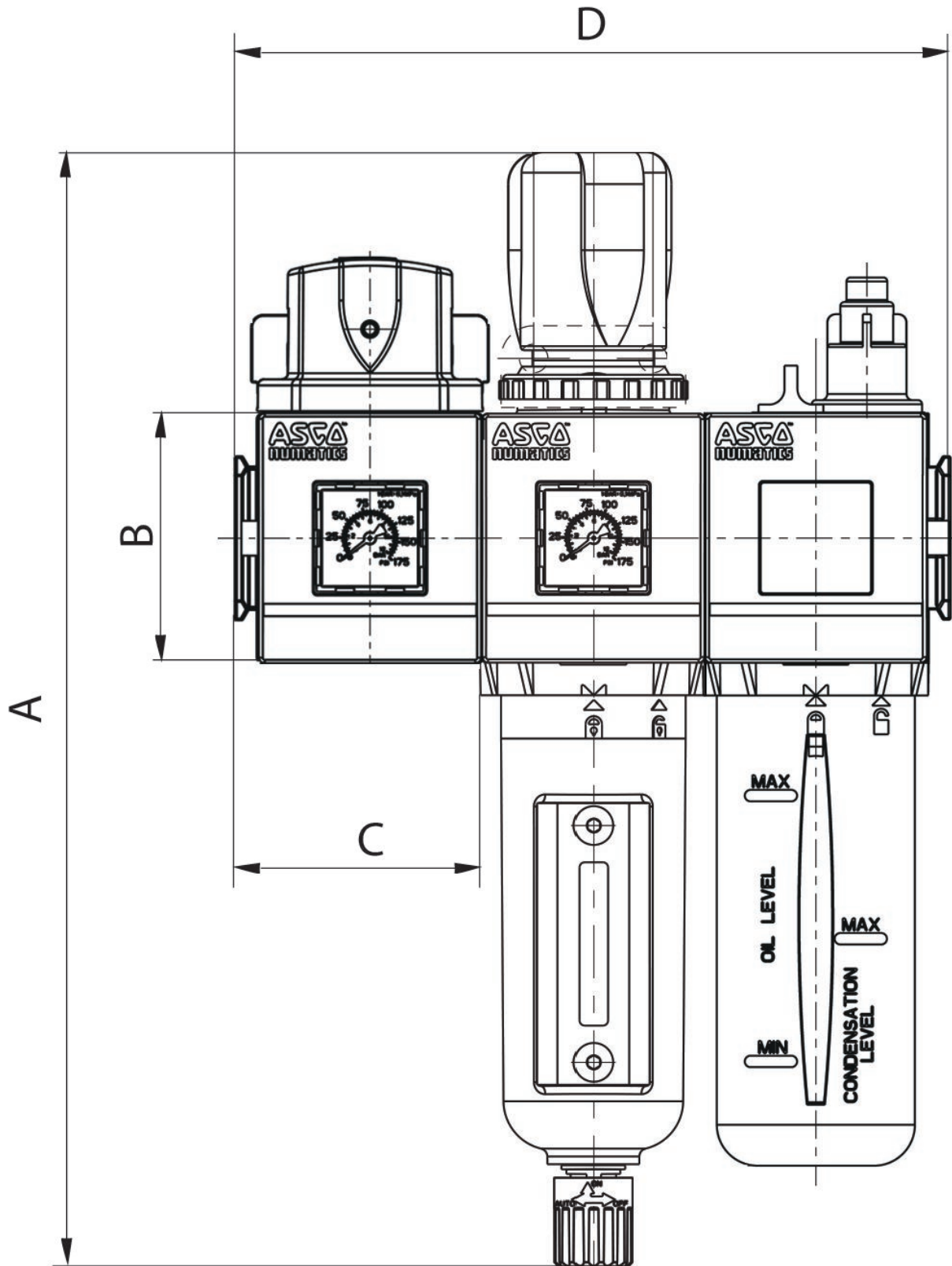
## Informazioni tecniche

Il punto di rugiada in pressione deve essere inferiore alla temperatura ambiente e a quella del fluido di almeno 15 °C e non superare il valore di 3 °C .

Il contenuto di olio dell'aria compressa deve rimanere costante per tutta la durata.

Utilizzare esclusivamente oli omologati da AVENTICS. Per maggiori informazioni consultare il documento "Informazioni tecniche" (disponibile nel <https://www.emerson.com/en-us/support>).

## Dimensioni



Serie	652
A	273
B	69
C	66
D	198

## Panoramica accessori

