

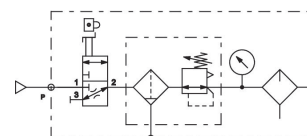
Unité de traitement de l'air à 3 pièces, Série 651

A651A0000003391

Informations sur le produit

Unités de traitement de l'air AVENTICS série 651

- La gamme de filtres, régulateurs et lubrificateurs (FRL) pneumatiques AVENTICS série 651 est facile à installer et offre les débits les plus élevés et les classes de température les plus larges de l'industrie. Disponibles en raccords 3,2 mm et 6,4 mm, ces FRL sont parfaits pour les applications du secteur de l'automobile et des pneus, de l'emballage, de l'agro-alimentaire, et de process nécessitant un fonctionnement extrêmement fiable et des équipements robustes et modernes.



Données techniques

Secteur

Composants

Composants

Réservoir

Orifice

Porosité du filtre

Purge

Manomètre

Pression de service min.

Pression de service maxi

Température ambiante min.

Température ambiante max.

Certificats

Industrie

Unités de traitement de l'air

Vanne d'arrêt

Filtre régulateur de pression

Lubrificateur

Cuve polycarbonate

G 1/4

25 µm

Semi-automatique, ouvert sans pression

Avec manomètre intégré

0 bar

10 bar

5 °C

50 °C

En option en ATEX

Plage de réglage de la pression min.	0.5 bar
Plage de réglage de la pression max.	10 bar
Type de fermeture	non verrouillable
Type de construction	En 3 parties
Type de construction	montage en batterie possible
Catégorie d'air comprimé max. atteignable selon la norme ISO 8573-1:2010	1 : - : 2
Fluide	Air comprimé Gaz neutres

Matériau

Matériau boîtiers	Aluminium
Matériau joints	Caoutchouc nitrile-butadiène
Matériau réservoir	Polycarbonate
Matériau purge	Plastique
Référence	A651A0000003391

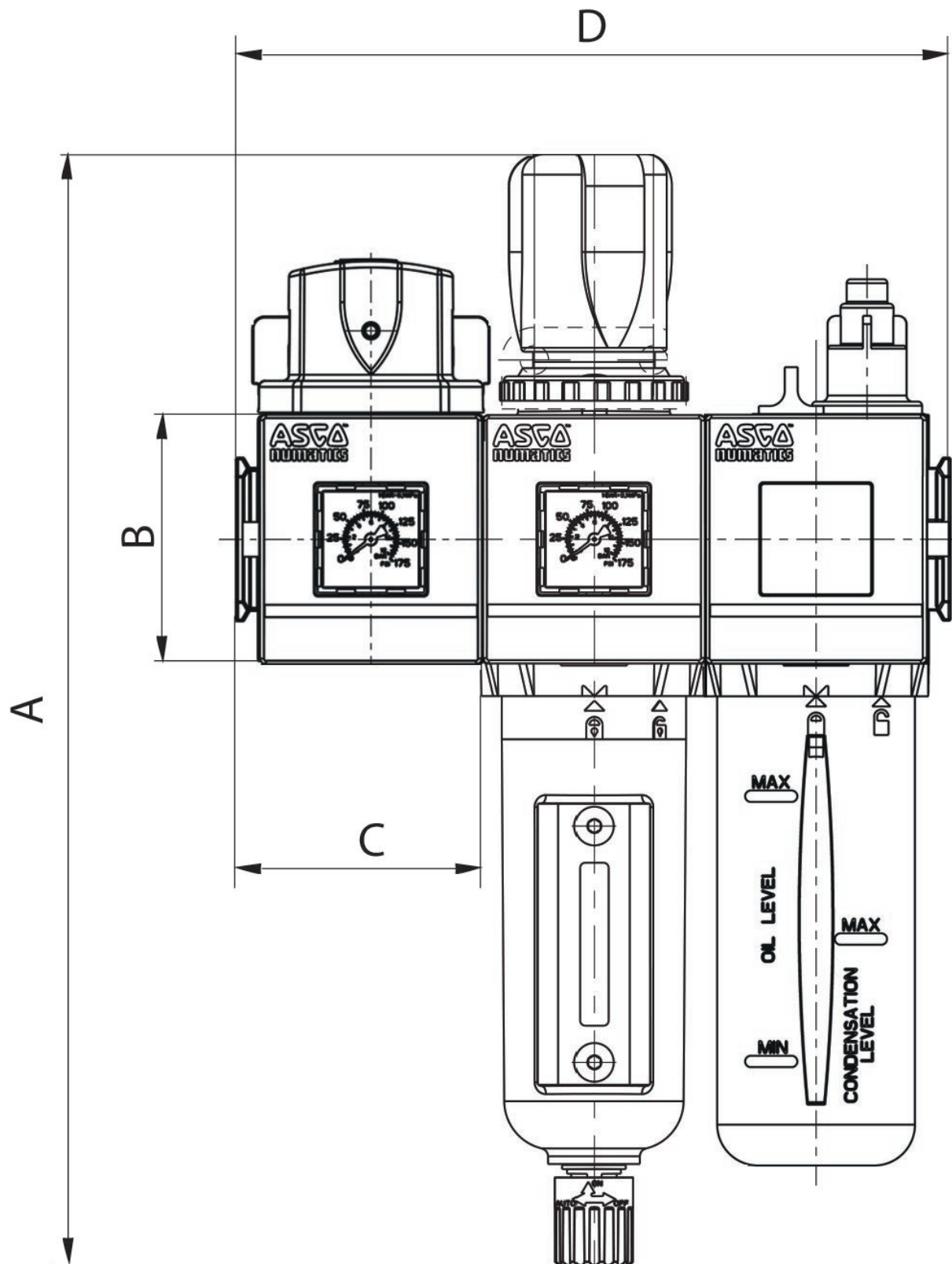
Informations techniques

Le point de rosée sous pression doit se situer à au moins 15 °C sous la température ambiante et la température du fluide et peut atteindre max. 3 °C .

La teneur en huile de l'air comprimé doit rester constante tout au long de la durée de vie.

Exclusivement utiliser des huiles autorisées par AVENTICS. Pour de plus amples informations, se reporter au document « Informations techniques » (disponible dans le <https://www.emerson.com/en-us/support>).

Dimensions



Série	651
A	241
B	56
C	50
D	150

Vue d'ensemble des accessoires

