

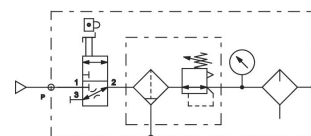
Unidad de preparación de aire de 3 piezas, Serie 651

A651A0000003390

Información del producto

Unidades de preparación de aire AVENTICS serie 651

- AVENTICS serie 651 es una línea fácil de instalar de filtros neumáticos, reguladores y lubricadores (FRL) que ofrecen las tasas de caudal más altas de la industria y los valores nominales de temperatura más amplios. Estos FRL están disponibles con orificios de 1/8 de pulg. y 1/4 de pulg. y son ideales para aplicaciones del automóvil y de neumáticos, de embalaje, alimentos y bebidas y de proceso que requieren un funcionamiento altamente fiable y un equipo robusto y de apariencia moderna.



Datos técnicos

Sector

Componentes

Componentes

Recipiente

Orificio

Eficacia de filtración

Purga de condensado

Manómetros

Presión de funcionamiento mín.

Presión de funcionamiento máx.

Temperatura ambiente mín.

Temperatura ambiente máx.

Certificados

Industria

Unidades de mantenimiento

Válvula de cierre

Válvula reguladora de presión con filtro
lubricador

Recipiente policarbonato

G 1/8

25 µm

semiautomático, abierto sin presión

Con manómetro integrado

0 bar

10 bar

5 °C

50 °C

opcional en ATEX

Margen de regulación de presión min.	0.5 bar
Margen de regulación de presión max.	10 bar
Tipo de cierre	no cerrable
Tipo	De 3 piezas
Tipo	bloqueable
Máx. clase de aire comprimido que se puede alcanzar según ISO 8573-1:2010	1 : - : 2
Fluido	Aire comprimido Gases neutros

Material

Material carcasa	Aluminio
Material juntas	Caucho de nitrilo butadieno
Material recipiente	Policarbonato
Material purga de condensado	Plástico
N° de material	A651A0000003390

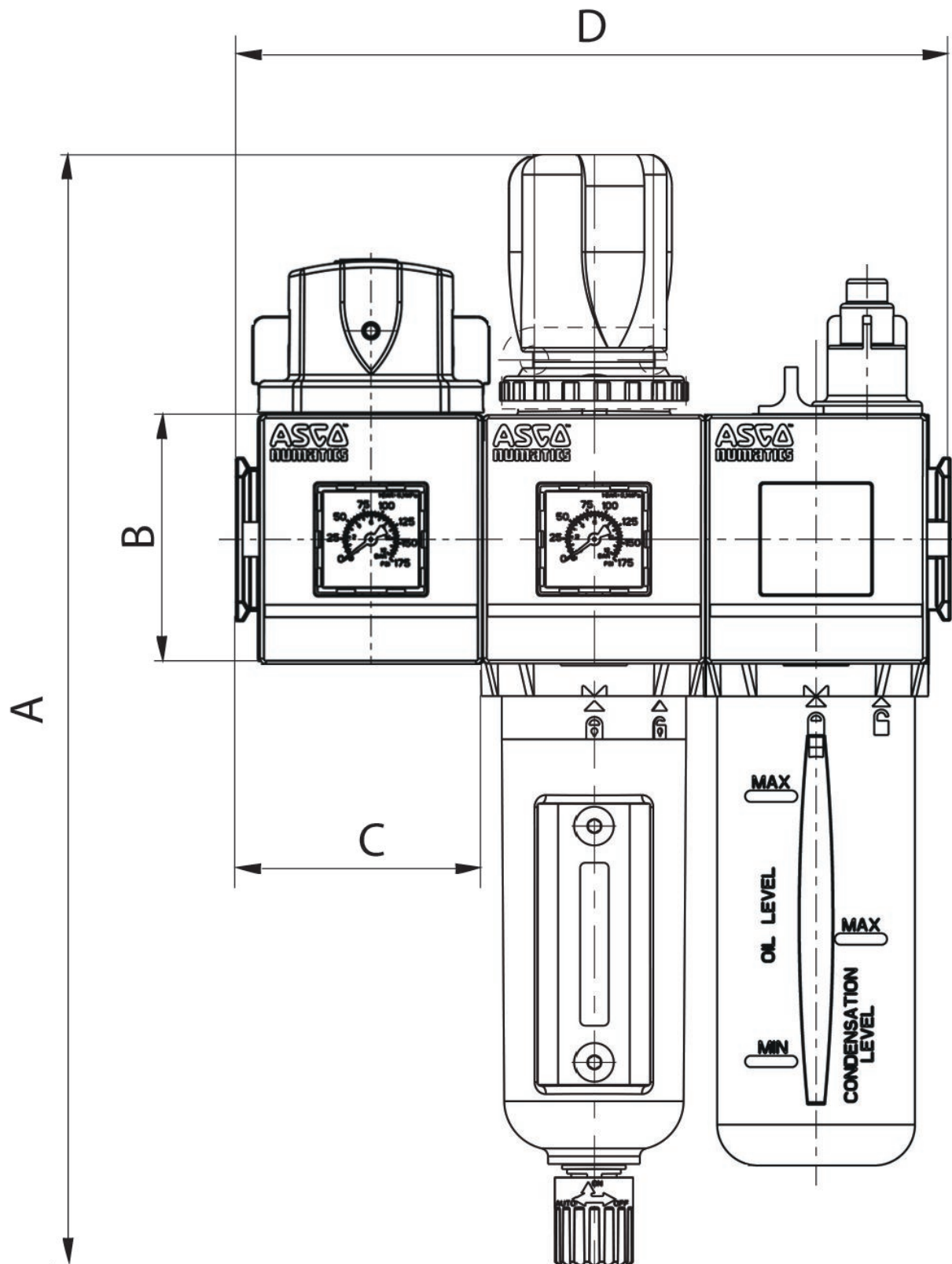
Información técnica

El punto de condensación de presión se debe situar como mínimo 15 °C por debajo de la temperatura ambiental y del medio, y debe ser como máx. de 3 °C .

El contenido de aceite del aire comprimido debe permanecer constante durante toda la vida útil.

Utilice solo aceites permitidos por AVENTICS. Encontrará más información en el documento "Información técnica" (disponible en el <https://www.emerson.com/en-us/support>).

Dimensiones



Serie	651
A	241
B	56
C	50
D	150

Vista general de accesorios

