

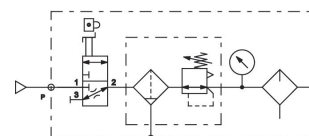
Gruppo di trattamento dell'aria in 3 parti, Serie 651

A651A0000003390

Informazioni sul prodotto

Unità di trattamento aria AVENTICS Serie 651

- La serie AVENTICS 651 è una linea di filtri pneumatici, regolatori e lubrificatori (FRL) di semplice installazione che offrono la portata più elevata e il più ampio valore nominale di temperatura del settore. Disponibili con porte da 1/8 e 1/4 di pollice, questi FRL sono ideali per le applicazioni in campo automobilistico, degli pneumatici, dell'imballaggio, nel settore Food & Beverage e del Processo che richiedono attrezzature dall'aspetto moderno, robuste e dal funzionamento altamente affidabile.



Dati tecnici

Settore

Componenti

Componenti

Contenitore

Raccordo

Grado di filtraggio

Scarico di condensa

Manometri

Pressione di esercizio min.

Pressione di esercizio max

Temperatura ambiente min.

Temperatura ambiente max.

Certificati

Industria

Gruppo di trattamento

Valvola di blocco

Filtro riduttore di pressione
lubrificatore

Contenitore policarbonato

G 1/8

25 µm

semiautomatico, aperto senza pressione

Con manometro integrato

0 bar

10 bar

5 °C

50 °C

opzionalmente in ATEX

Campo di regolazione della temperatura min.	0.5 bar
Campo di regolazione della temperatura max.	10 bar
Tipo di chiusura	non lucchettabile
Tipo	in 3 parti
Tipo	montabile in batteria
Max. classe dell'aria compressa raggiungibile secondo ISO 8573-1:2010	1 : - : 2
Fluido	Aria compressa Gas neutri

Materiale

Materiale corpo	Alluminio
Materiale guarnizioni	Gomma nitrile-butadiene
Materiale contenitore	Policarbonato
Materiale scarico di condensa	Plastica
Codice	A651A0000003390

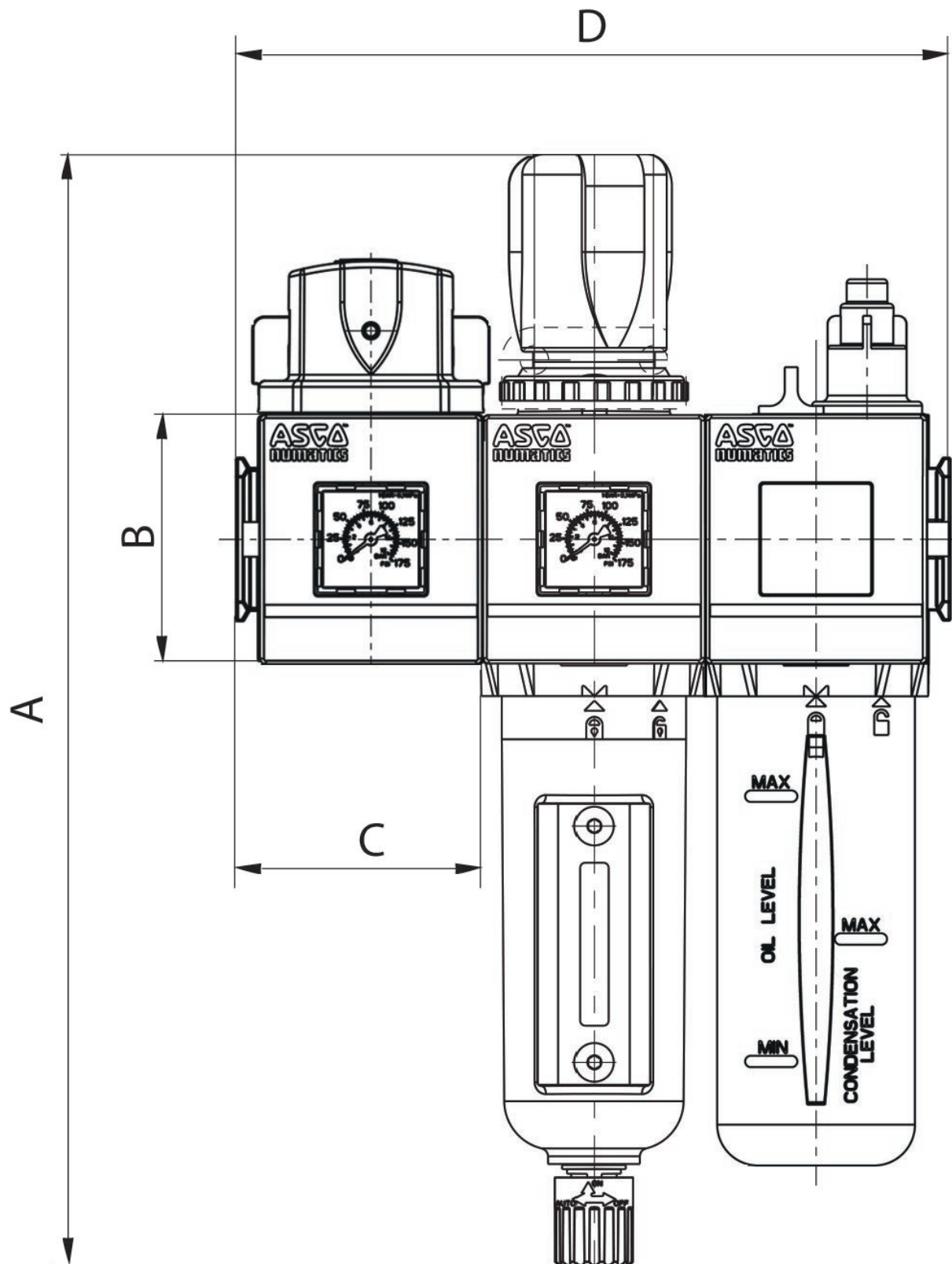
Informazioni tecniche

Il punto di rugiada in pressione deve essere inferiore alla temperatura ambiente e a quella del fluido di almeno 15 °C e non superare il valore di 3 °C .

Il contenuto di olio dell'aria compressa deve rimanere costante per tutta la durata.

Utilizzare esclusivamente oli omologati da AVENTICS. Per maggiori informazioni consultare il documento "Informazioni tecniche" (disponibile nel <https://www.emerson.com/en-us/support>).

Dimensioni



Serie	651
A	241
B	56
C	50
D	150

Panoramica accessori

