

Piastra base, serie XV05, attacchi di utilizzo inferiori

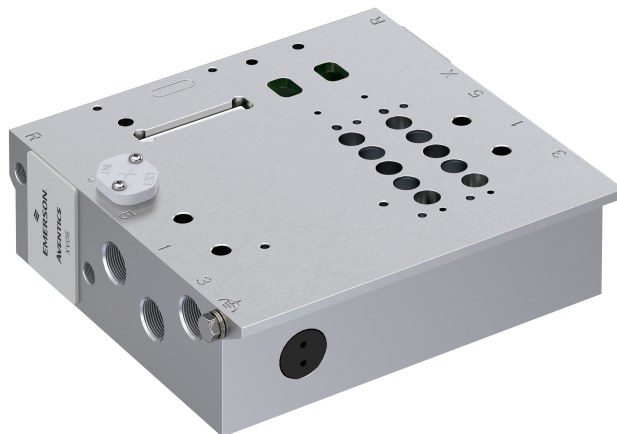
A573A00000017xx

2025-02-12

- È rappresentato un esempio di configurazione. Il prodotto consegnato può quindi deviare dalla figura.
- La scheda dati presenta i dati tecnici, i materiali e le dimensioni in mm che sono indipendenti dal numero di posti valvola. Utilizzate il nostro configuratore internet per ordinare piastre base con il numero di posti valvola di cui avete bisogno.

Serie XV05

La serie AVENTICS XV05 forniscono una base affidabile sia per sistemi di movimentazione compatti sia per soluzioni di automazione complesse. La variante XV-Compact offre un'ampia gamma di funzioni e valutazioni delle valvole, nonché la relativa connettività elettrica, per soddisfare le esigenze generali dell'automazione di fabbrica e di altri settori. Grazie alla semplice adozione di D-SUB e morsettiere fino a IO-Link e ai molteplici protocolli Fieldbus della serie XVES, sono disponibili anche tutti i requisiti per il controllo distribuito. Con l'esclusivo configuratore online è facile definire la configurazione della piastra di base e dell'intero sistema di valvole, compresi gli accessori.



Dati tecnici

Settore

Industria

Tipo

Piastra base

Pressione di esercizio min.

-0.95 bar

Pressione di esercizio max

8 bar

Temperatura ambiente min.

-10 °C

Temperatura ambiente max.

50 °C

Temperatura del fluido min.

-10 °C

Temperatura del fluido max.

50 °C

Fluido

Aria compressa

Numero di posti valvola

42

Materiale

Materiale corpo

Alluminio, anodizzato

Materiale guarnizioni

Gomma nitrile-butadiene idrogenata

Materiale viti

Acciaio inox

Codice

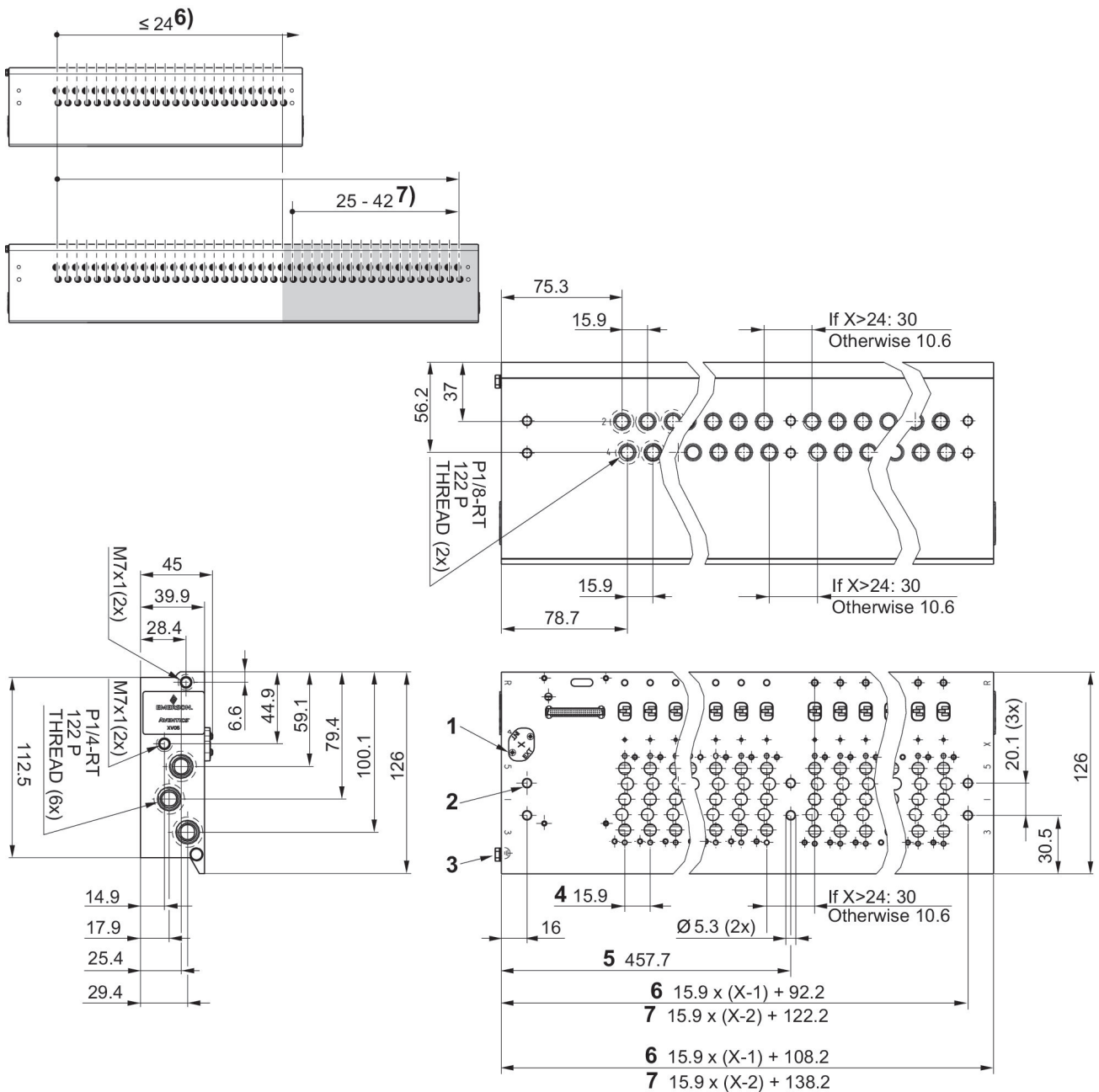
A573A00000017xx

Piastra base, serie XV05, attacchi di utilizzo inferiori

A573A00000017xx

2025-02-12

Dimensioni



- 1) Vite di fissaggio per piastra di controllo
 - 2) foro di fissaggio $\varnothing 5.3$ (4x)
 - 3) PE = Messa a terra
 - 4) Posto valvola
 - 5) Fori di fissaggio aggiuntivi per 25 o più stazioni
 - 6) Per piastre base con un massimo di 24 valvole
 - 7) Per piastre base con più di 25 valvole
- X = numero di posti valvola