

Placa base, serie XV05, conexiones de trabajo laterales

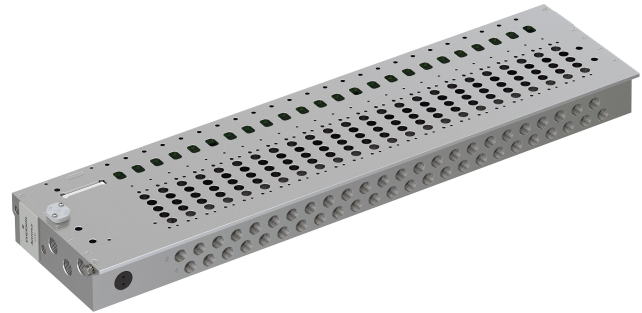
A573A00000013xx

2025-03-19

- Se representa una configuración de ejemplo. Por tanto, el producto suministrado puede diferir de la ilustración.
- La hoja de datos muestra los datos técnicos, los materiales y aquellas dimensiones en mm que son independientes del número de lugares de válvula. Utilice nuestro configurador de Internet para pedir las placas base con el número de lugares de válvula que precisa.

Serie XV05

La serie XV05 proporciona una base fiable para sistemas de manipulación compactos y soluciones de automatización complejas. La variante XV-Compact ofrece un amplio catálogo de funciones y accesorios para válvulas, así como la conectividad eléctrica adecuada para la demanda general en la automatización de fábricas y otros sectores. Con la adopción sencilla desde D-SUB y el bloque de terminales hasta IO-Link y los múltiples protocolos fieldbus de la serie XVES, también están disponibles todos los requisitos para el control distribuido. Con el exclusivo configurador en línea, es fácil definir la configuración de la placa base, así como el sistema completo de válvulas, incluidos los accesorios.



Datos técnicos

Sector	Industria
Tipo	Placa base
Presión de funcionamiento mín.	-0.95 bar
Presión de funcionamiento máx.	8 bar
Temperatura ambiente mín.	-10 °C
Temperatura ambiente máx.	50 °C
Temperatura del medio mín.	-10 °C
Temperatura del medio máx.	50 °C
Fluido	Aire comprimido
Número de lugares de válvula	42

Material

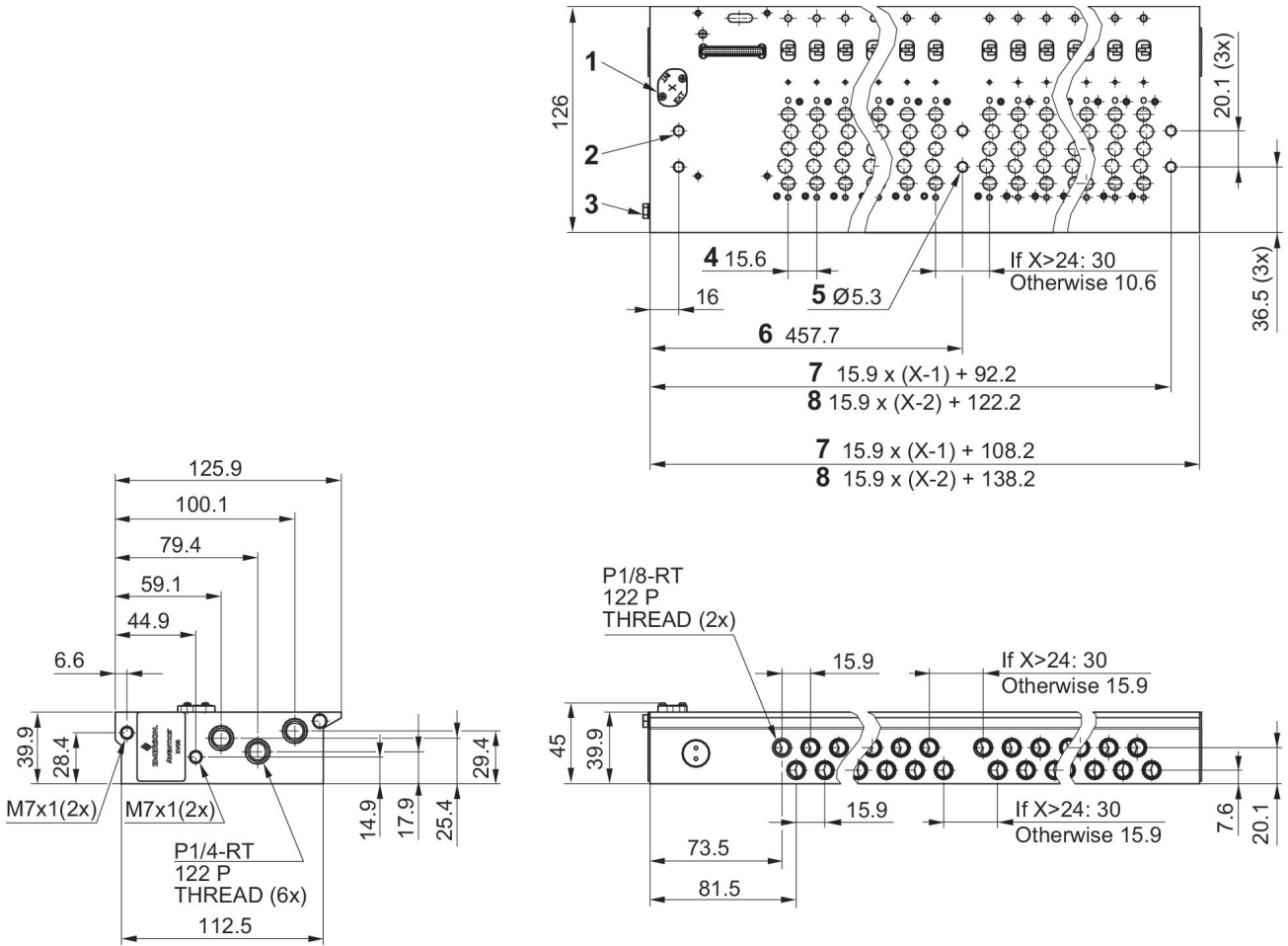
Material carcasa	Aluminio, anodizado
Material juntas	Caucho de nitrilo-butadieno hidrogenado
Material de los tornillos	Acero inoxidable
N° de material	A573A00000013xx

Placa base, serie XV05, conexiones de trabajo laterales

A573A00000013xx

2025-03-19

Dimensiones en mm



- 1) Tornillo de sujeción para la placa de control
 - 2) agujero de fijación $\varnothing 5.3$ (4x)
 - 3) PE = Toma de tierra
 - 4) Lugar de válvula
 - 5) Orificios de sujeción adicionales para 25 estaciones o más
 - 6) Para placas base con hasta 24 válvulas
 - 7) Para placas base con más de 25 válvulas
- X = número de lugares de válvula