

# Placa básica, série XV05, conexões de trabalho laterais

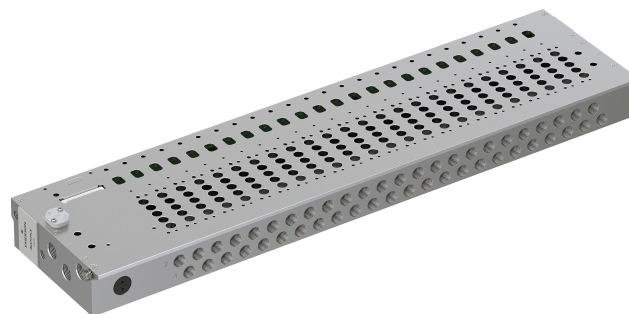
A573A00000013xx

2025-03-19

- Há um exemplo de configuração ilustrado. O produto fornecido pode não ser idêntico à ilustração.
- A ficha técnica apresenta dados técnicos, materiais e as dimensões em mm que são independentes do número de lugares da válvula. Utilize o nosso configurador de Internet para encomendar placas básicas com o número de lugares da válvula de que necessita.

## Série XV05

A série AVENTICS XV05 oferece uma base confiável para sistemas compactos de manuseio e soluções de automação complexas. A variante XV-Compact oferece um amplo portfólio de funções e avaliações de válvulas, além da conectividade elétrica relevante para a demanda geral em automação de fábricas e em outros setores. Com a simples adoção do D-SUB e da faixa de terminais até o IO-Link e vários protocolos de fieldbus da Série XVES, também estão disponíveis todos os requisitos para controle distribuído. Com o configurador on-line exclusivo, é fácil definir a configuração da placa de base, bem como o conjunto completo do sistema de válvulas, incluindo os acessórios.



## Dados técnicos

Setor	Indústria
Modelo	Placa básica
Pressão de operação mín.	-0.95 bar
Pressão de operação máx.	8 bar
Temperatura ambiente mín.	-10 °C
Temperatura ambiente máx.	50 °C
Temperatura mín. do#fluido.	-10 °C
Temperatura máx. do#fluido.	50 °C
Fluido	Ar comprimido
Número de lugares para válvulas	42

## Material

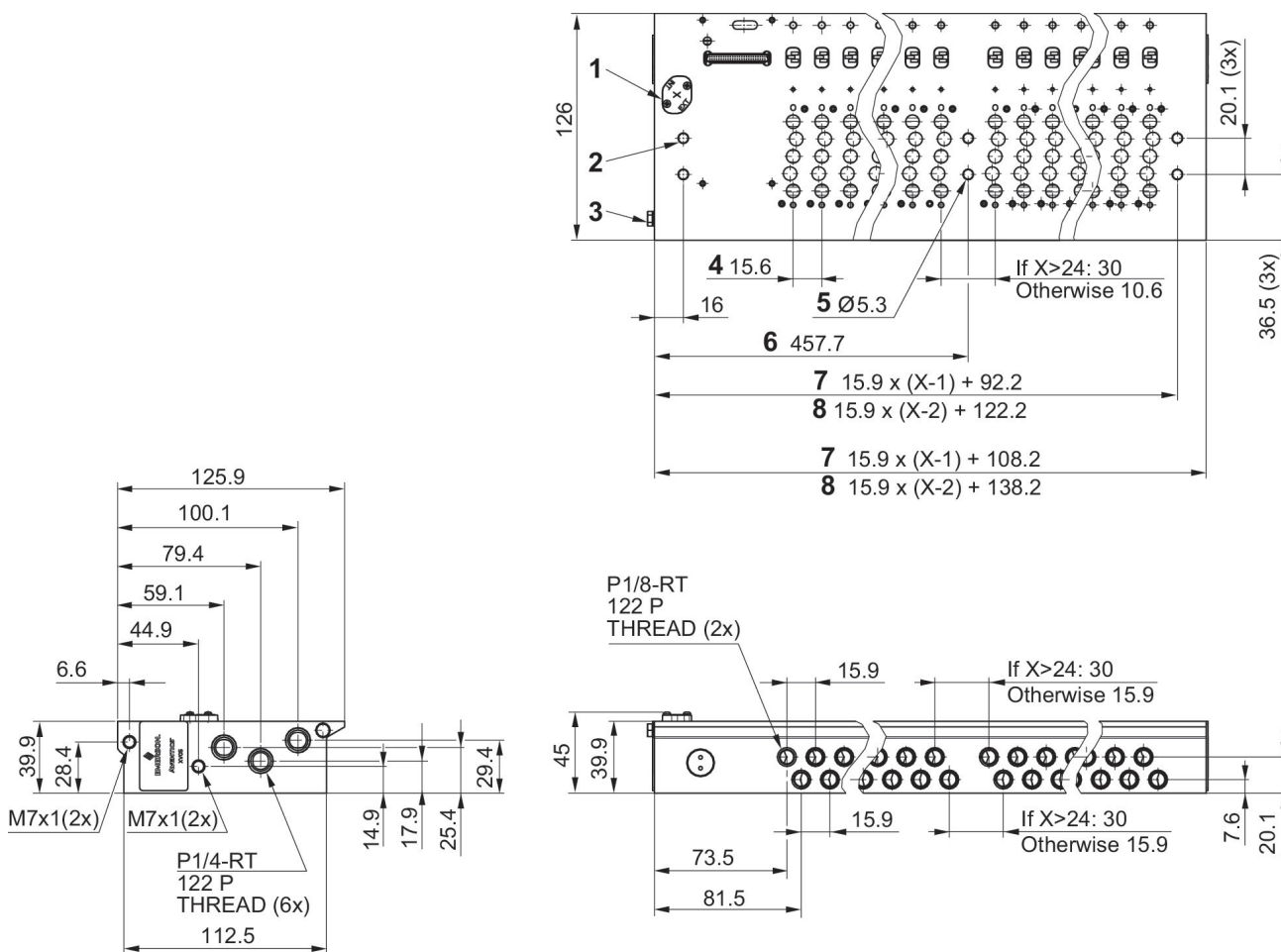
Material de caixa	Alumínio, anodizado
Material de vedações	Borracha hidrogenada de nitrilbutadieno
Material de parafusos	Aço inoxidável
Nº de material	A573A00000013xx

# Placa básica, série XV05, conexões de trabalho laterais

A573A00000013xx

2025-03-19

Dimensões em mm



- 1) Parafuso de fixação para a placa de controle
  - 2) furo de fixação  $\varnothing 5.3$  (4x)
  - 3) PE = Terra
  - 4) Lugar de válvula
  - 5) Furos de montagem adicionais para 25 estações ou mais
  - 6) Para placas básicas com até 24 válvulas
  - 7) Para placas básicas com mais do que 25 válvulas
- X = número de lugares de válvulas